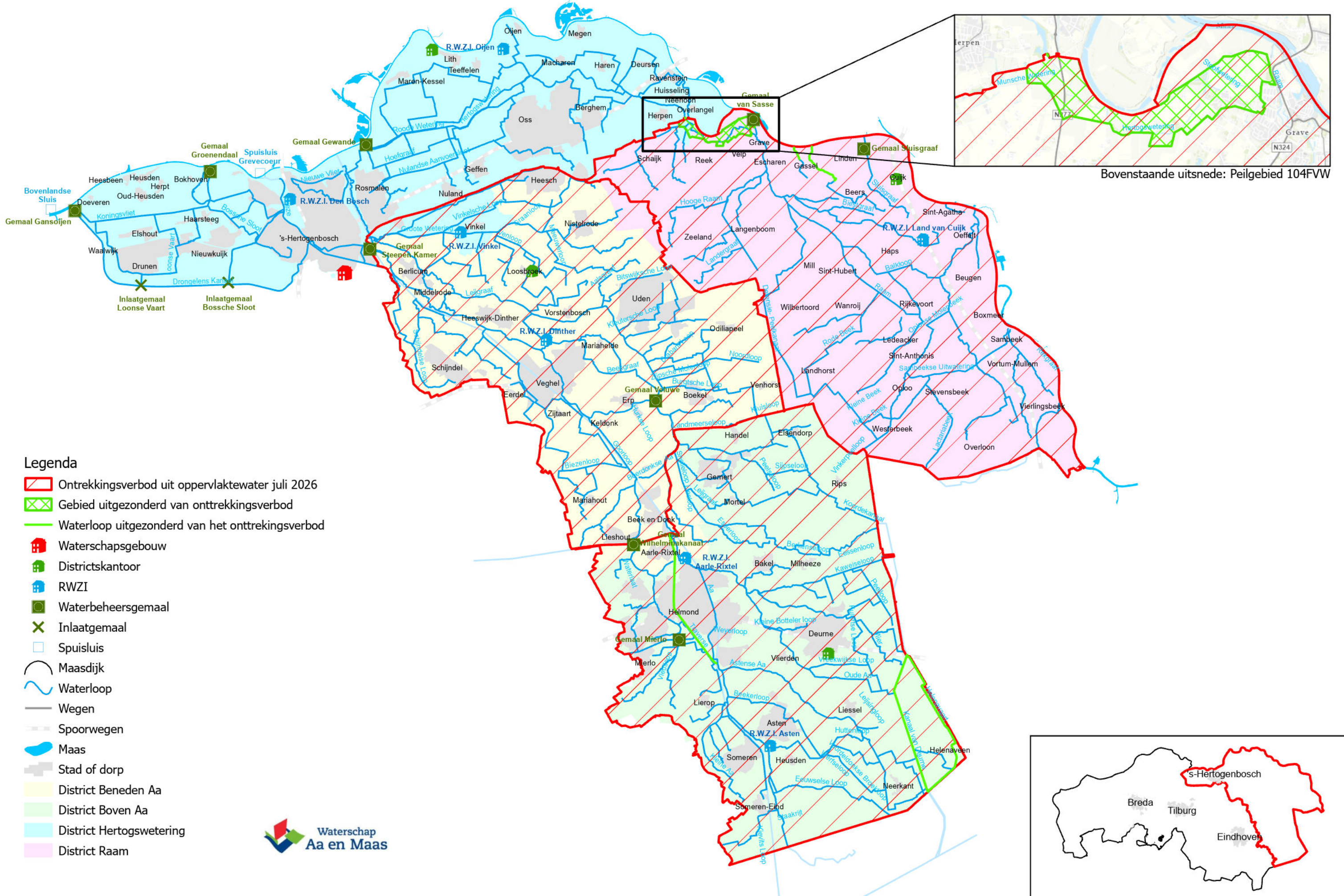


# Onttrekkingsverbod uit oppervlaktewater waterschap Aa en Maas



## Legenda

-  Onttrekkingsverbod uit oppervlaktewater juli 2026
-  Gebied uitgezonderd van onttrekkingsverbod
-  Waterloop uitgezonderd van het onttrekkingsverbod
-  Waterschapsgebouw
-  Districtskantoor
-  RWZI
-  Waterbeheersgemaal
-  Inlaatgemaal
-  Spuisluis
-  Maasdijk
-  Waterloop
-  Wegen
-  Spoorwegen
-  Maas
-  Stad of dorp
-  District Beneden Aa
-  District Boven Aa
-  District Hertogswetering
-  District Raam



Bovenstaande uitsnede: Peilgebied 104FWW