

Dijkverbetering Lith-Bokhoven

Dijk met maatschappelijke meerwaarde



Witteveen + Bos



Dijktafel 4 juni 2026

Lith – Lithse Ham

# Welkom!

2

Wie zitten er in de zaal?

Wie is voor het eerst bij een bijeenkomst over dit project?

# Programma van vanavond

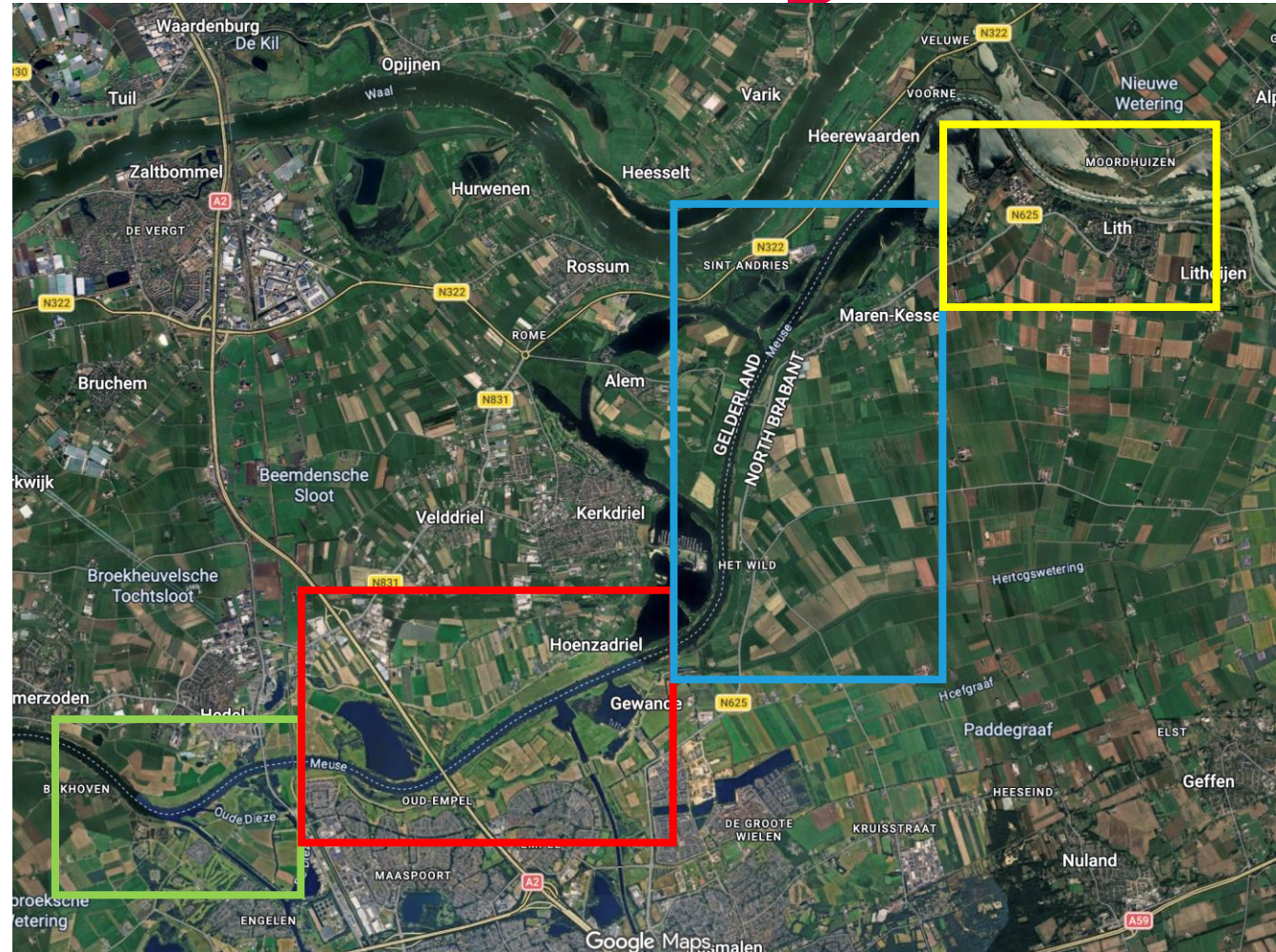
18.15 – 18.45 uur:

- Wat moet er gebeuren?
- Kansrijke alternatieven voor dit traject  
(Twee momenten voor vragen)

Tot 19.50 uur:

Met uw burens in gesprek over  
aandachtspunten richting VKA

Daarna drankje in de bar en inloop  
volgende groep



# Belangrijk om te onthouden



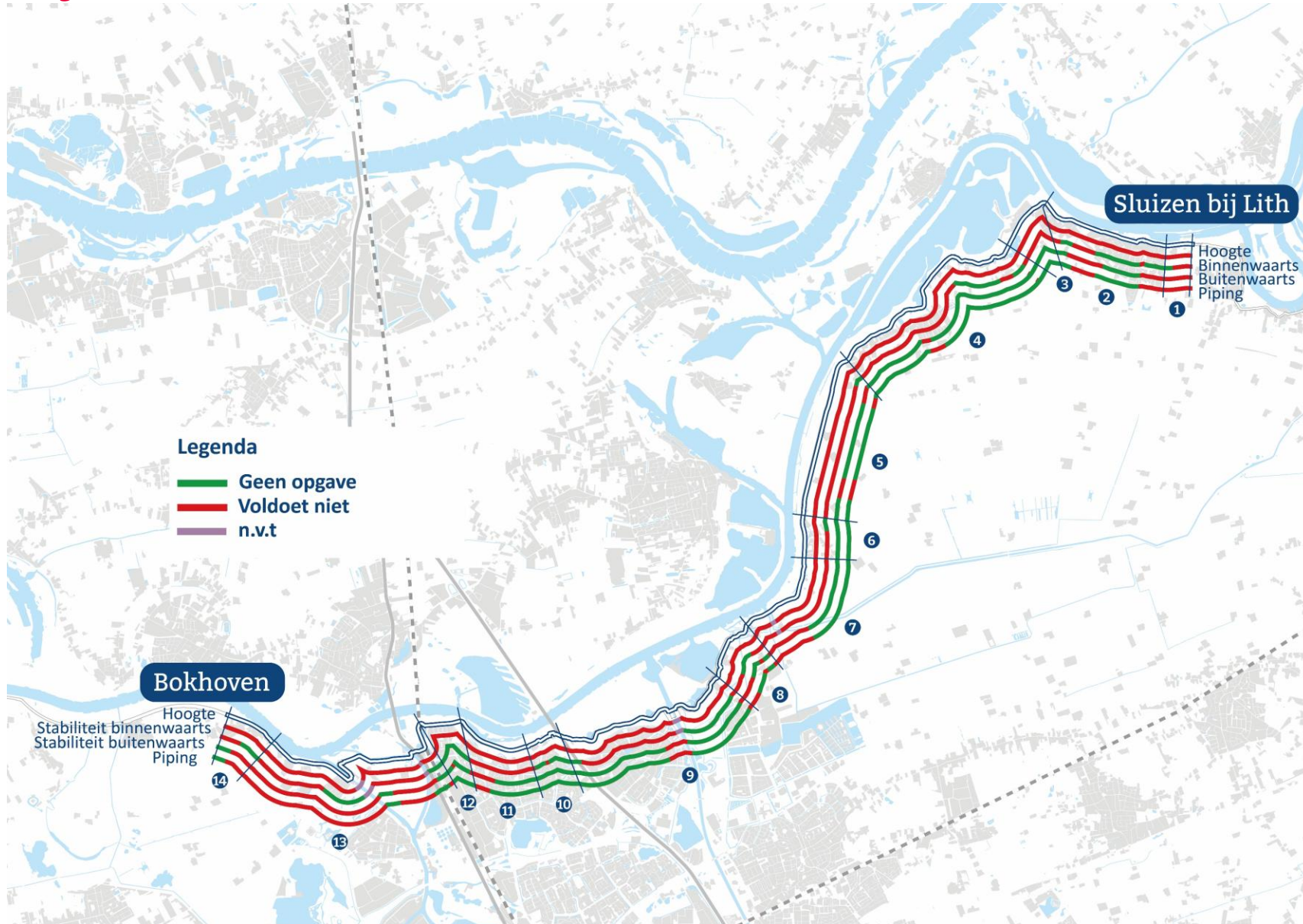
## Aanleiding

- In 2017 strengere wettelijke normen voor dijken in Nederland
- Landelijke aanpak via Hoogwaterbeschermingsprogramma

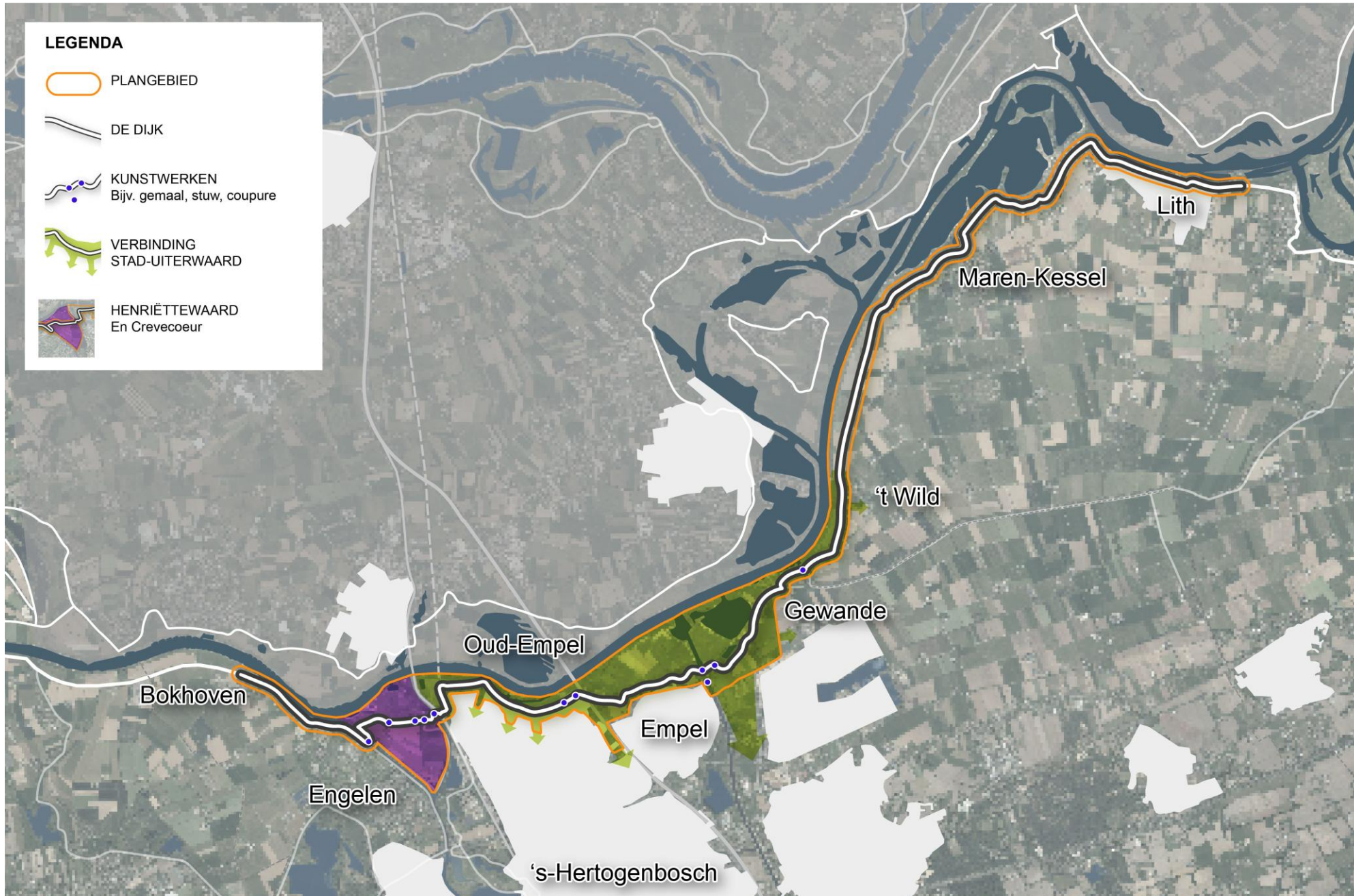
## Project Lith-Bokhoven

- De dijk tussen Lith en Bokhoven moet overal worden verbeterd
- We weten steeds meer over de opgave, maar nog bandbreedte
- We werken van grof naar fijn
- We doen dit samen – nu dus dijktafels

# De hele dijk moet worden verbeterd

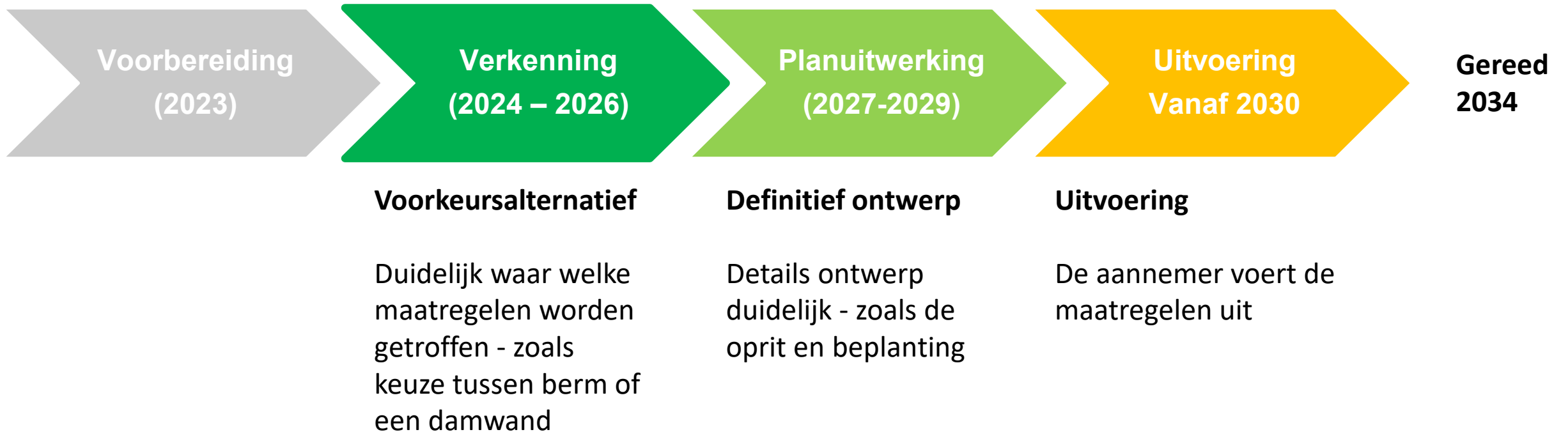


# Dijkversterking met maatschappelijke meerwaarde



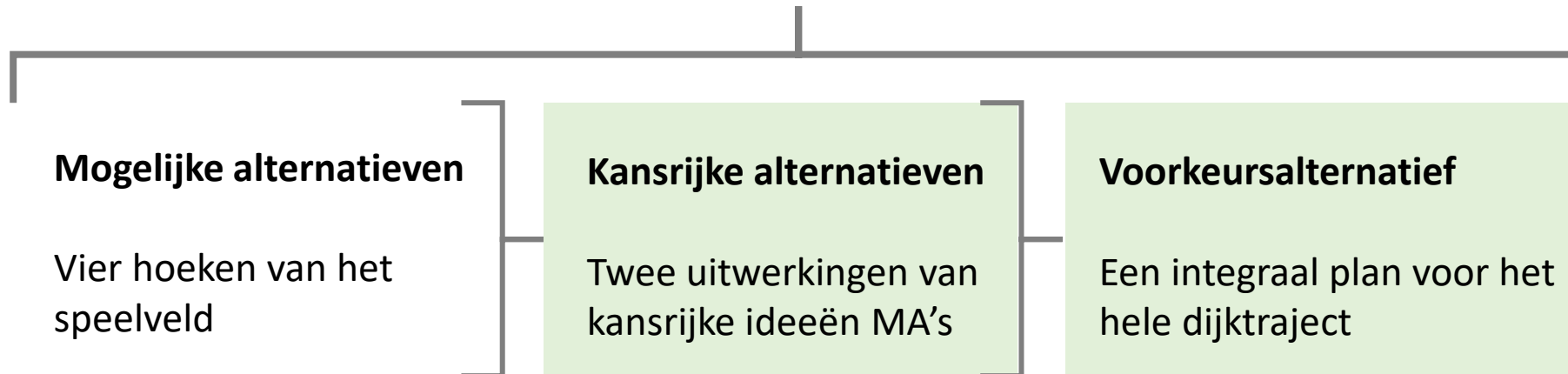
# We werken stap voor stap van hoofdkeuzes naar detail

7



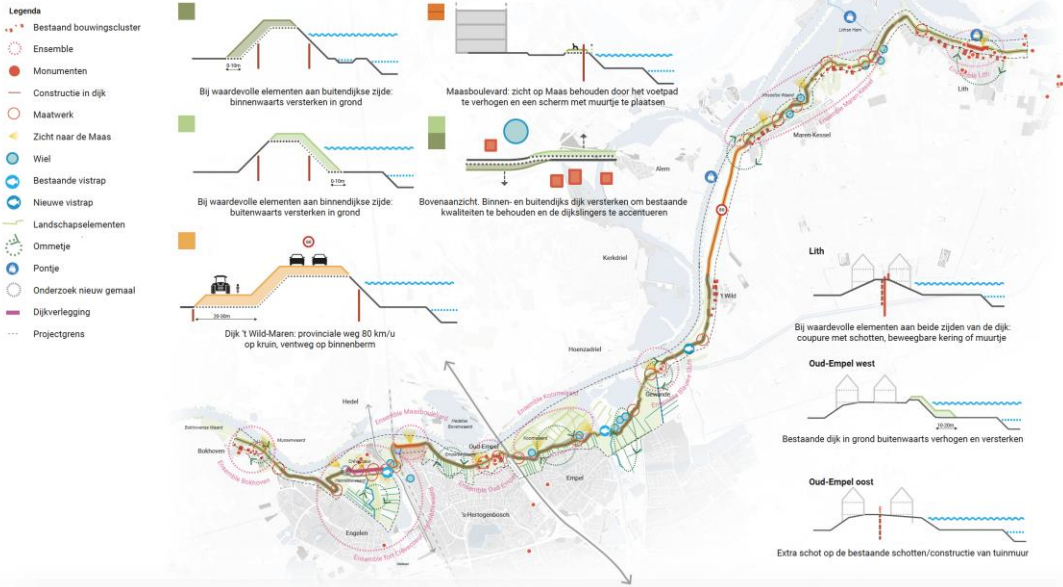
# We werken stap voor stap van hoofdkeuzes naar detail

8

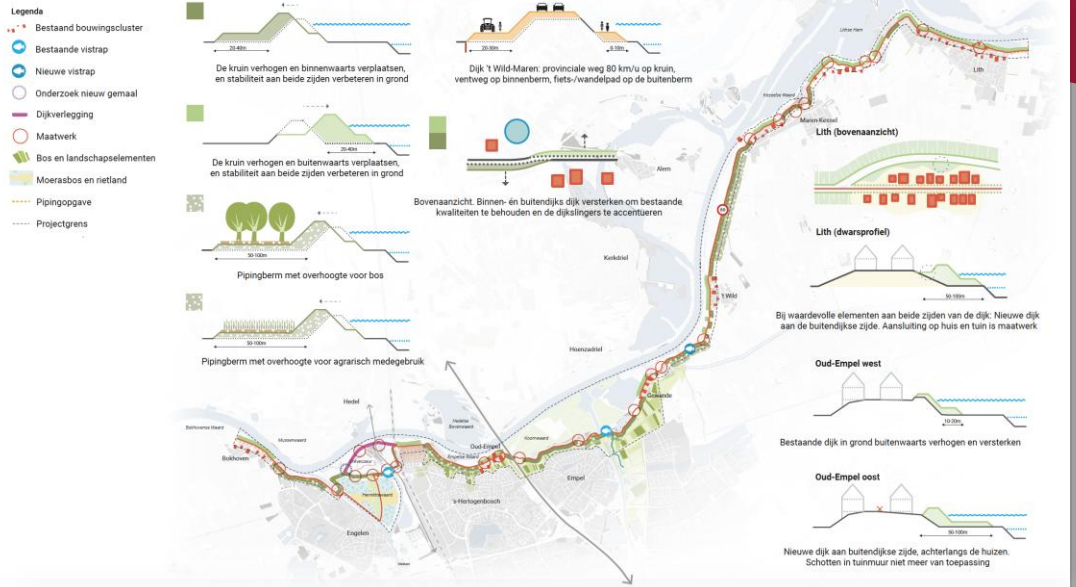


# Vier integrale mogelijke alternatieven

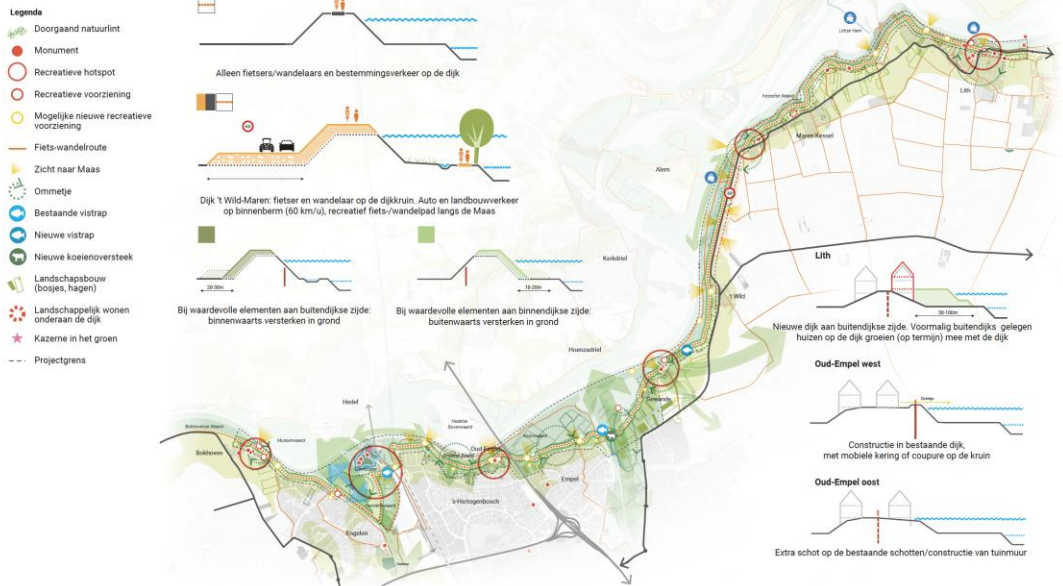
## Mogelijk alternatief 1 - Zorgvuldig voortbouwen



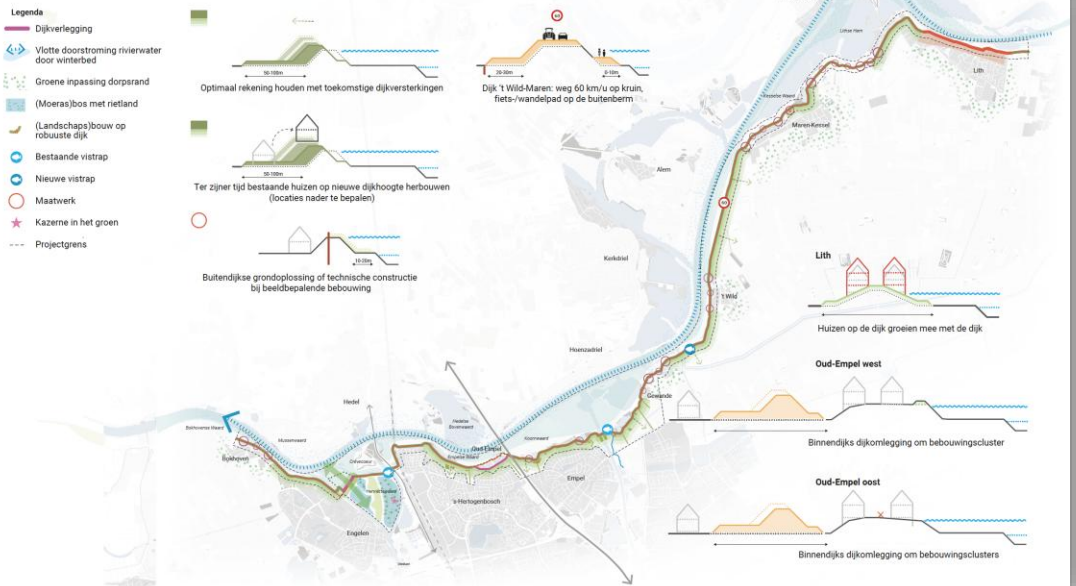
## Mogelijk alternatief 2 - Kringlopen sluiten



## Mogelijk alternatief 3 - Gebruikers bedienen



## Mogelijk alternatief 4 - Slim meebewegen



## Van 4 mogelijke alternatieven → 2 kansrijke

- Op basis van een redeneerlijn, bij alle dijkverbeteringen binnen Nederland toegepast
- Per locatie bekeken welke waarden aanwezig zijn: woningen, erfgoed, natuur...
- ... en welk effect de oplossing voor de dijk kan hebben

In de kansrijke alternatieven zitten de hoofdkeuzes:

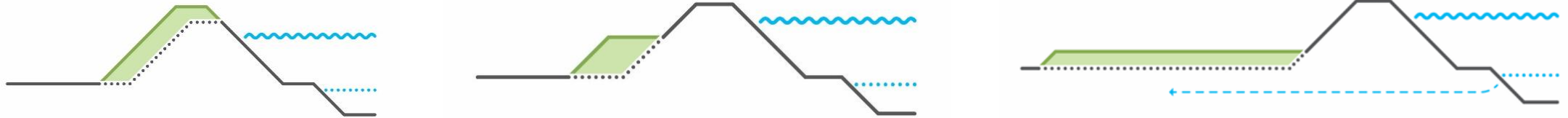
- Oplossingsrichting: binnenwaarts – buitenwaarts
- Type oplossing: in grond of een constructie
- Ruimtebeslag: afmetingen op hoofdlijnen

*Nog niet: opritten, werkstroken, maatwerklocaties*

# Aantal principes bij dijkverbetering

Waterschap hanteert (voor alle projecten) de volgende uitgangspunten:

## 1. Oplossen in grond binnendijks



## 2. Oplossen in grond buitendijks als binnendijks niet kan



## 3. Constructies als er echt geen ruimte is



## 4. Demontabele, flexibele oplossingen alleen bij groot maatschappelijk belang

# Grote lijn van de Kansrijke Alternatieven

## Kansrijk alternatief A

*Lange termijn voorop*

Toekomstgericht ontwerp voor dijk

Dijk met name versterken in grond:  
uitbreidbaar, duurzaam

Op een aantal plekken een nieuw tracé  
voor de dijk

## Kansrijk alternatief B

*Belangen en waarden van nu voorop*

Compact ontwerp voor dijk om huidige  
waarden zoveel mogelijk te ontzien

Met dijk voortbouwen op huidige  
situatie,  
waar nodig ruimtebeslag beperken met  
constructies

Dijk blijft op bestaande plek liggen

# Verduidelijkende vragen

Was er iets in het verhaal niet helder?

# Wat zie ik op de kaart en de profielen? - bovenaanzicht

14



Globaal beeld huidige omgeving

Type dijkmaatregel en aan welke zijde

- Donkergroen = binnen / buiten
- Gele lijn = stabiliteitsberm

Dikte lijn ≠ ruimtebeslag

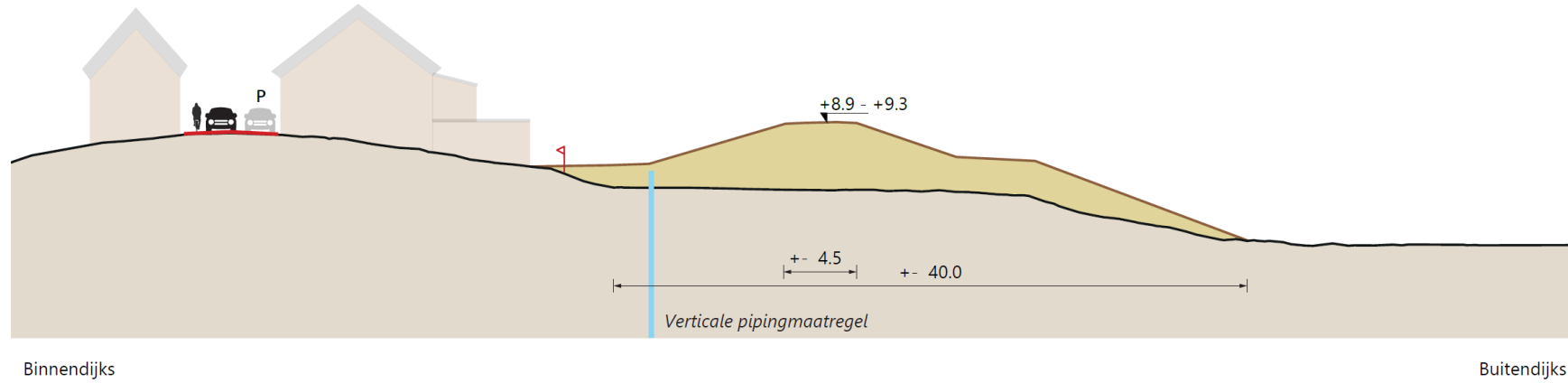
Cirkel = nader uitwerking in PU-fase

Aanduiding locatie dwarsprofiel (nr. 6)

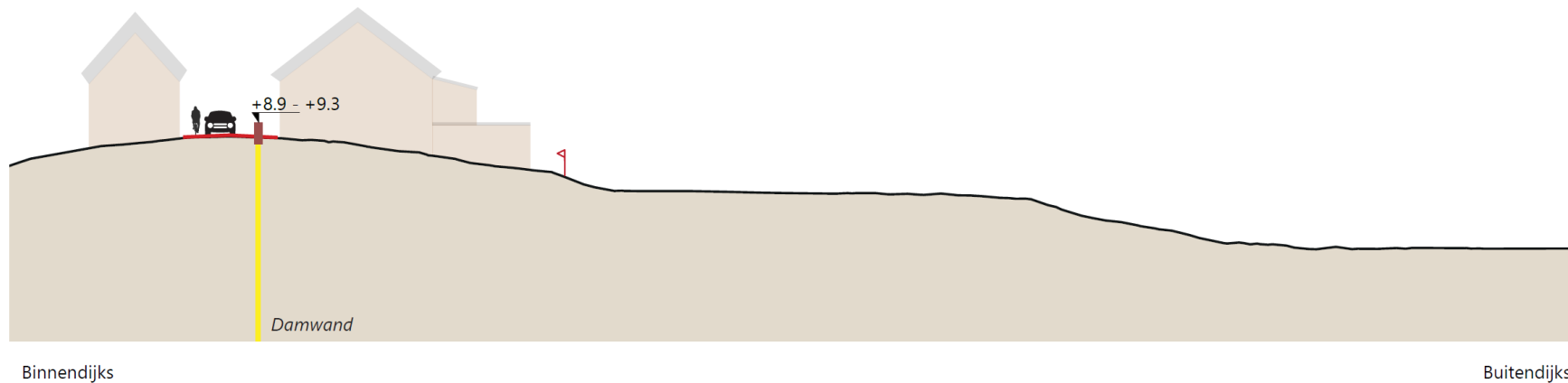
# Wat zie ik op de kaart en de profielen? - dwarsprofiel

## Dorpse dijk Lith

KA-A



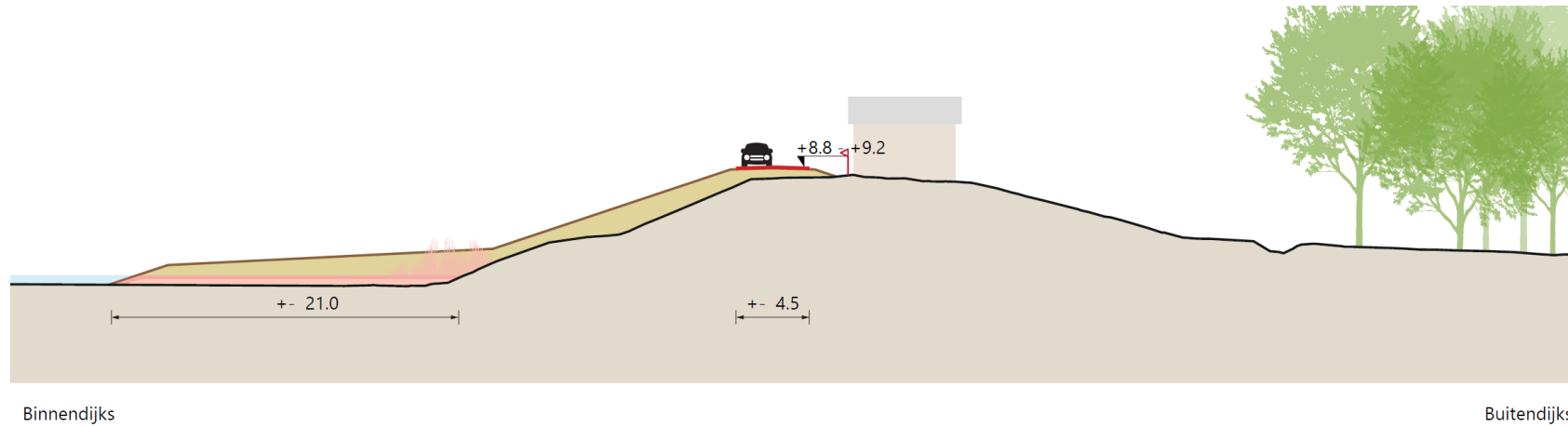
KA-B



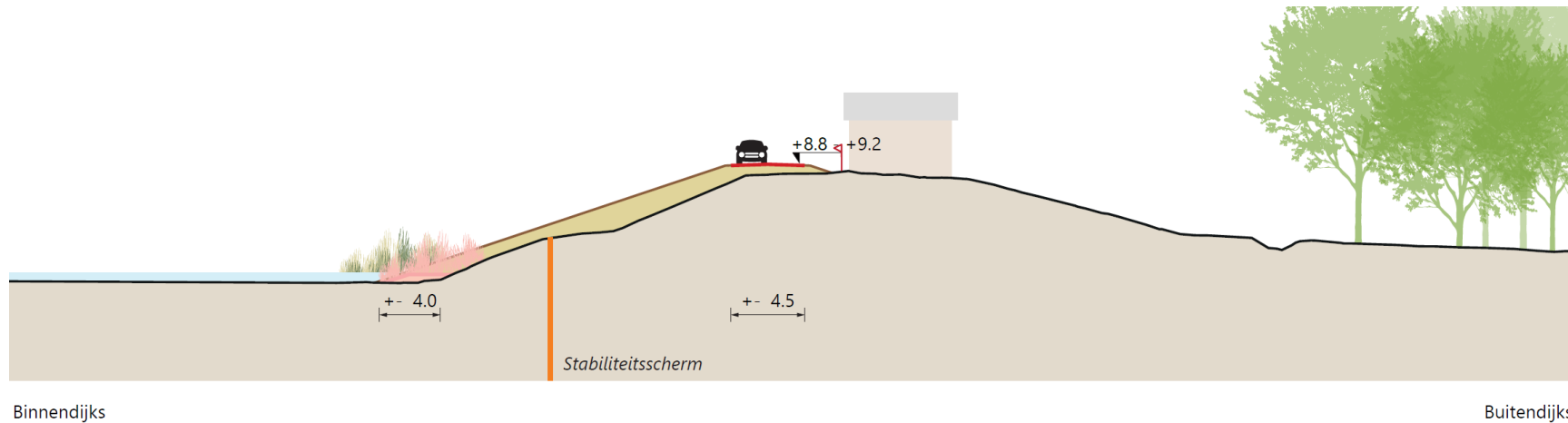
# Wat zie ik op de kaart en de profielen? - dwarsprofiel

## Wiel Kesselse dijk

KA-A

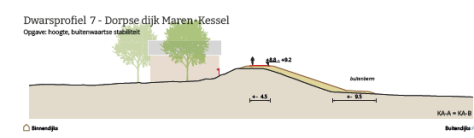
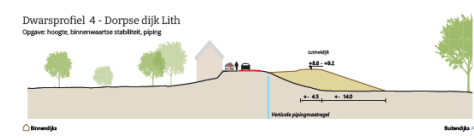
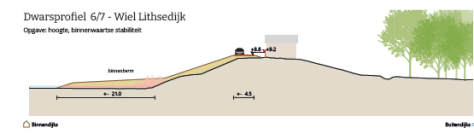
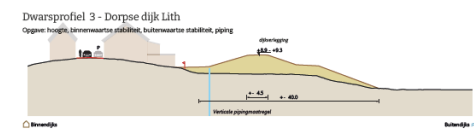
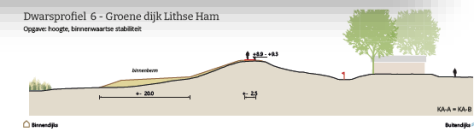
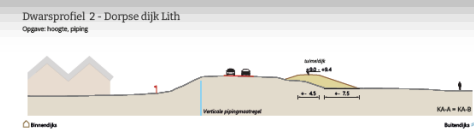


KA-B



# Wat zie ik nog niet op de kaart en de profielen?

- Ruimte nodig voor uitvoering
- Exacte afmetingen en hoogtes
- Inpassing, o.a. op- en afritten
- Oplossingen bij individuele woningen: cirkel met maatwerk voor de planuitwerkingsfase. Uitgangspunt: woningen blijven behouden

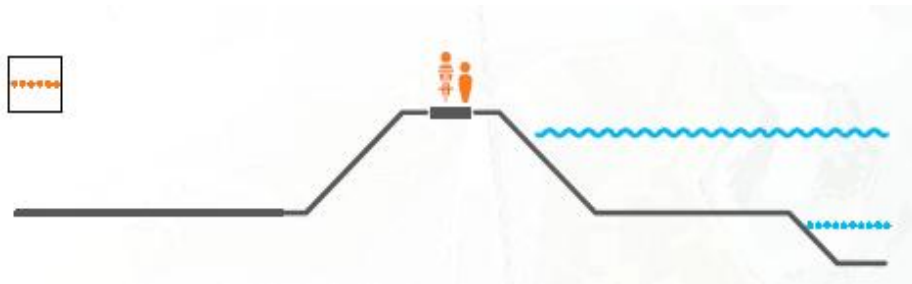


# Verkeer op de dijk

Vorige bijeenkomst:

KA-A: Verkeer op de dijk – alleen fietsers/wandelaars en bestemmingsverkeer of

KA-B: huidige situatie behouden



Alleen fietsers/wandelaars en bestemmingsverkeer op de dijk



Gemengd verkeer (huidige situatie) op de dijk



# Verkeer op de dijk

Gemeenten zijn wegbeheerder, meerdere werksessies gehad over verkeer.

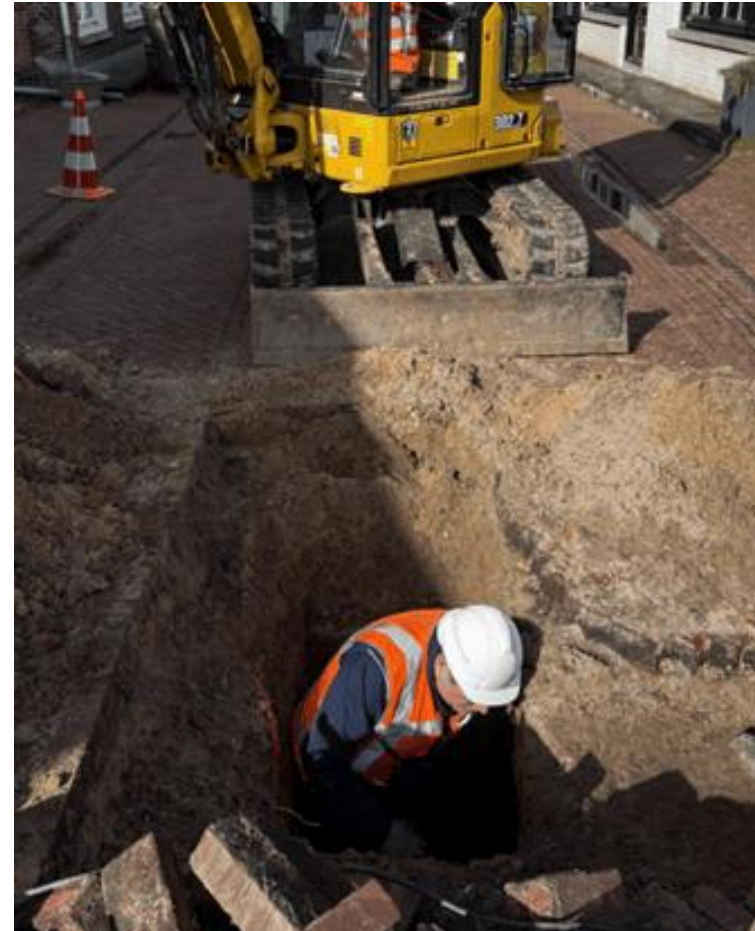
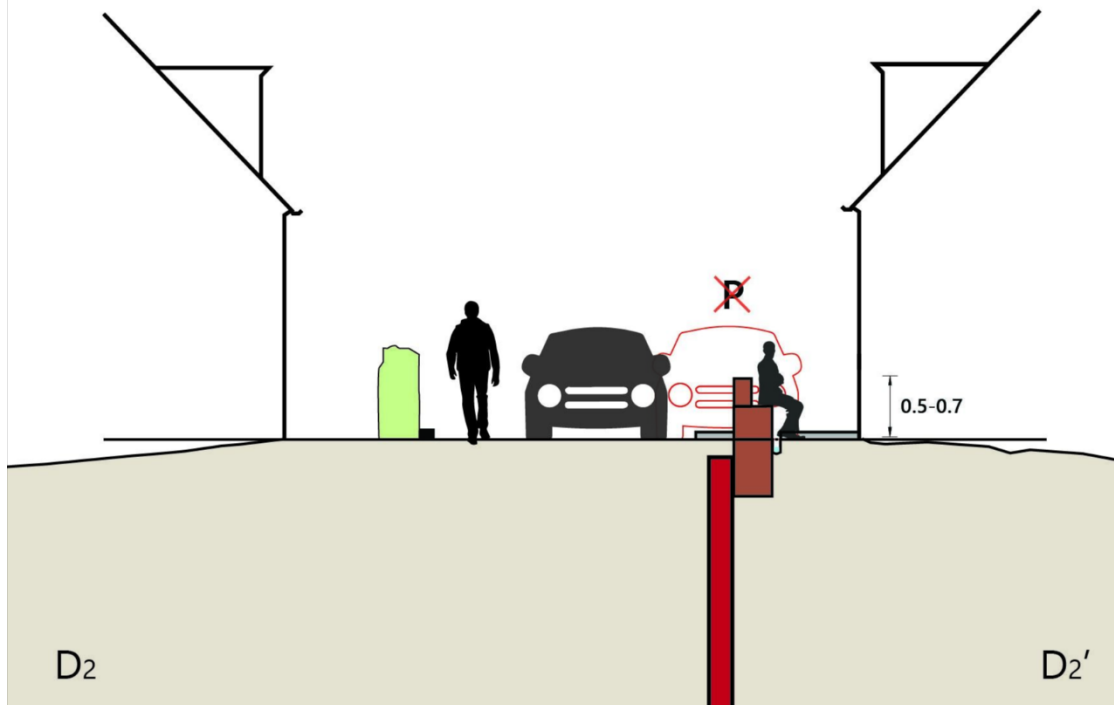
Gemeenten geven aan:

- Dijk is belangrijke ontsluiting voor bestemmingsverkeer (woon, werk, recreatie, hulpdiensten)
- Dijk verbindt woonkernen met elkaar
- Dijk biedt toegang tot de Maas
- Tellingen en prognoses geen aanleiding om verkeersstromen permanent te weren van dijk
- We kunnen wel de fietser en voetganger meer comfort bieden, en de auto ontmoedigen

# Damwanden onderzoek loopt nog

## DWARSPROFIEL LITH

Keermuurtje bevestigd aan bestaande damwand



# Vervolg

Vanaf nu t/m zomer: Kansrijke Alternatieven afwegen

Na de zomer: damwandenonderzoek afronden en bijeenkomst voor bewoners dubbele deel

Najaar: Voorkeursalternatief bepalen en informatiebijeenkomsten

December 2026: vaststelling Voorkeursalternatief

Daarna Planuitwerkingsfase

# Verduidelijkende vragen




Was er iets in het verhaal niet helder?

# In groepen uiteen

23

In kleine groepen toegelicht: wat zijn de kansrijke alternatieven op deze plek?

In gesprek: Welke aandachtspunten geeft u ons mee richting het Voorkeursalternatief?

Groep	Wie?	Kleur	Ruimte
Groep 1	Jetske		Sluis
Groep 2	Patrick		Rietkraag
Groep 3	Laura		Overlaat

Dijkverbetering Lith-Bokhoven

Dijk met maatschappelijke meerwaarde



Witteveen + Bos



Dijktafel 4 juni 2026

Lith – Lithse Ham

# Welkom!

25

Wie zitten er in de zaal?

Wie is voor het eerst bij een bijeenkomst over dit project?

# Programma van vanavond

26

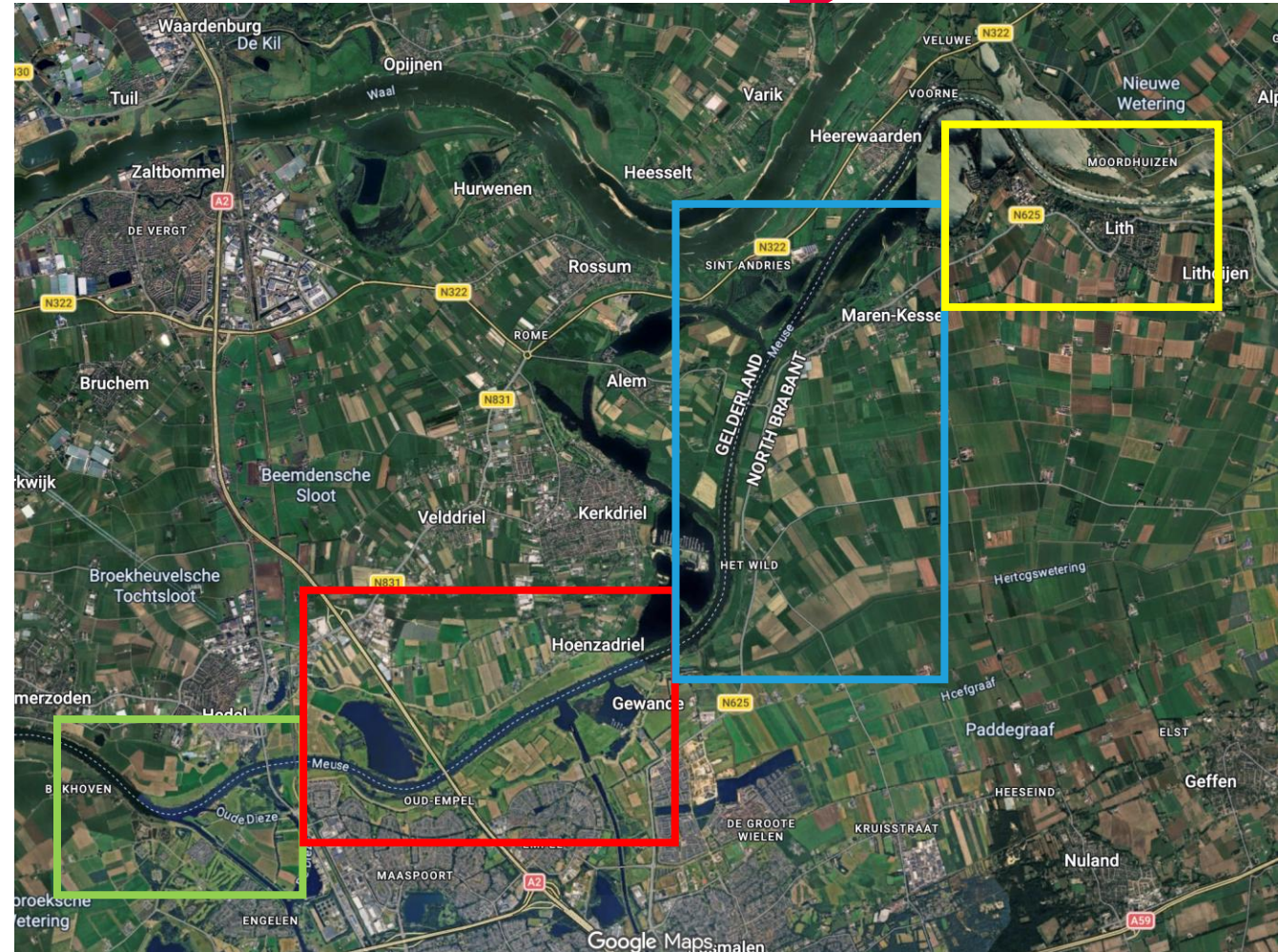
20.15 - 20.45 uur:

- Wat moet er gebeuren?
- Kansrijke alternatieven voor dit traject  
(Twee momenten voor vragen)

Tot 21.50 uur:

In groepen in gesprek over  
aandachtspunten richting VKA

Daarna drankje in de bar en inloop  
volgende groep



# Belangrijk om te onthouden



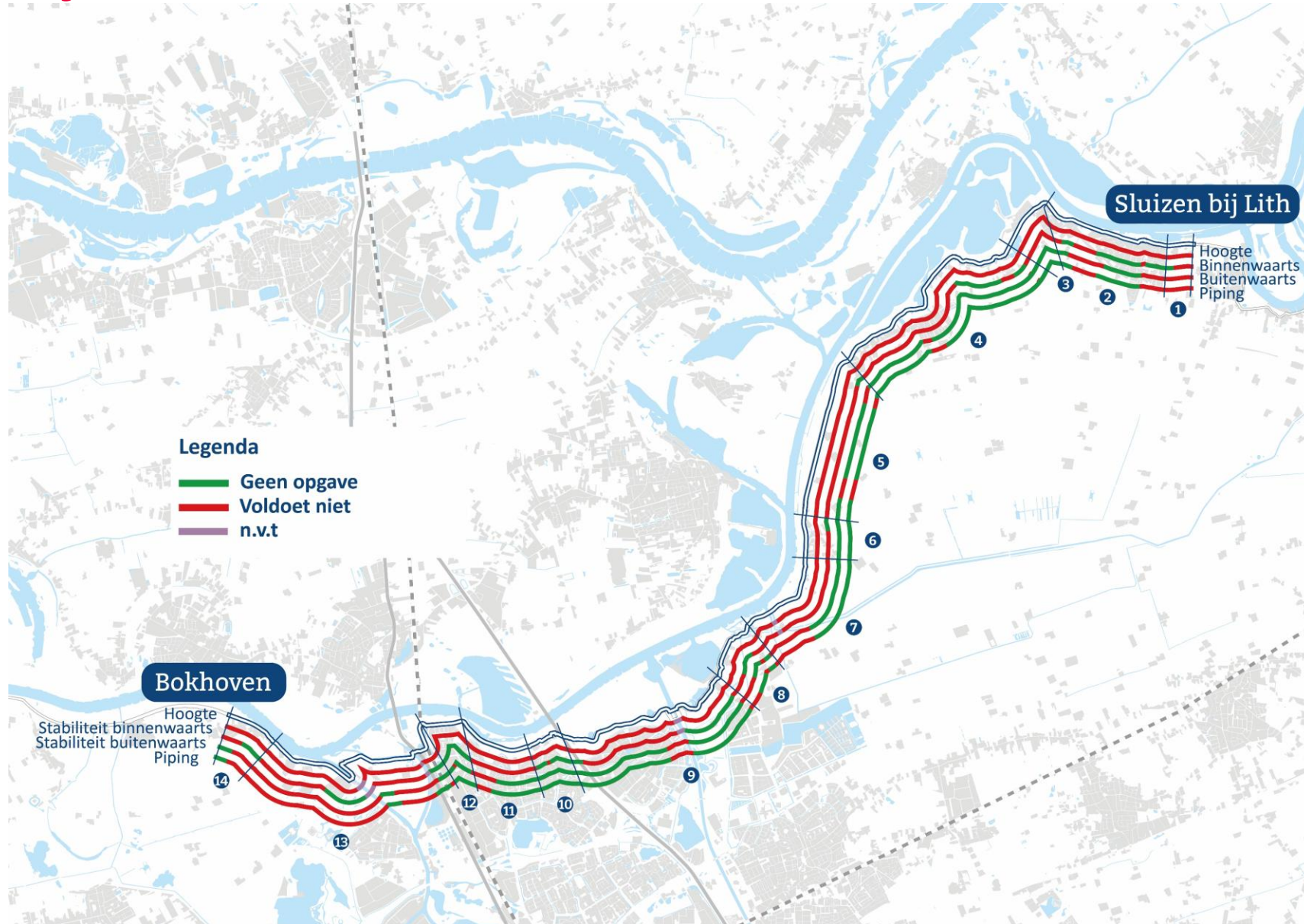
## Aanleiding

- In 2017 strengere wettelijke normen voor dijken in Nederland
- Landelijke aanpak via Hoogwaterbeschermingsprogramma

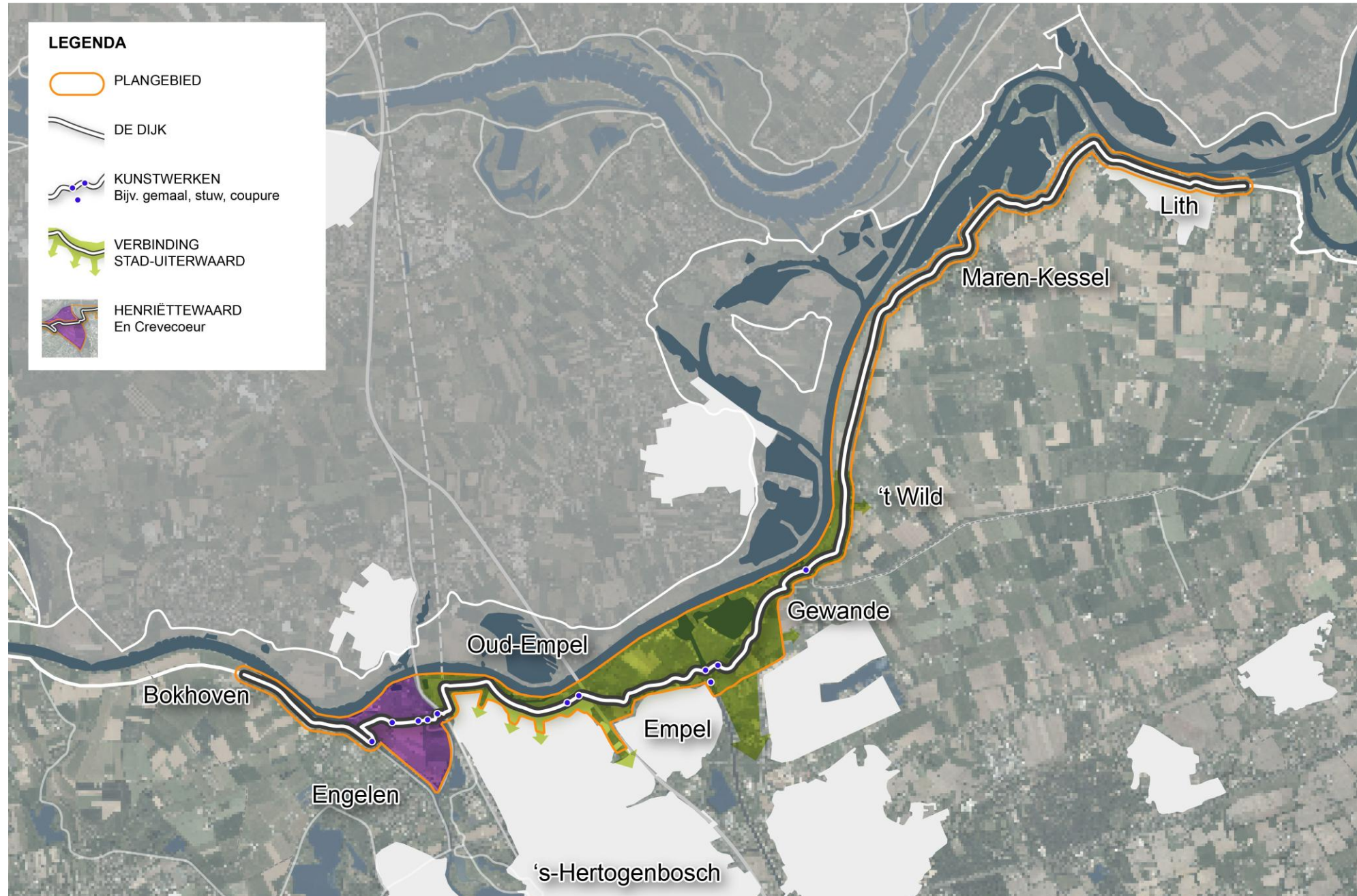
## Project Lith-Bokhoven

- De dijk tussen Lith en Bokhoven moet overal worden verbeterd
- We weten steeds meer over de opgave, maar nog bandbreedte
- We werken van grof naar fijn
- We doen dit samen – nu dus dijktafels

# De hele dijk moet worden verbeterd

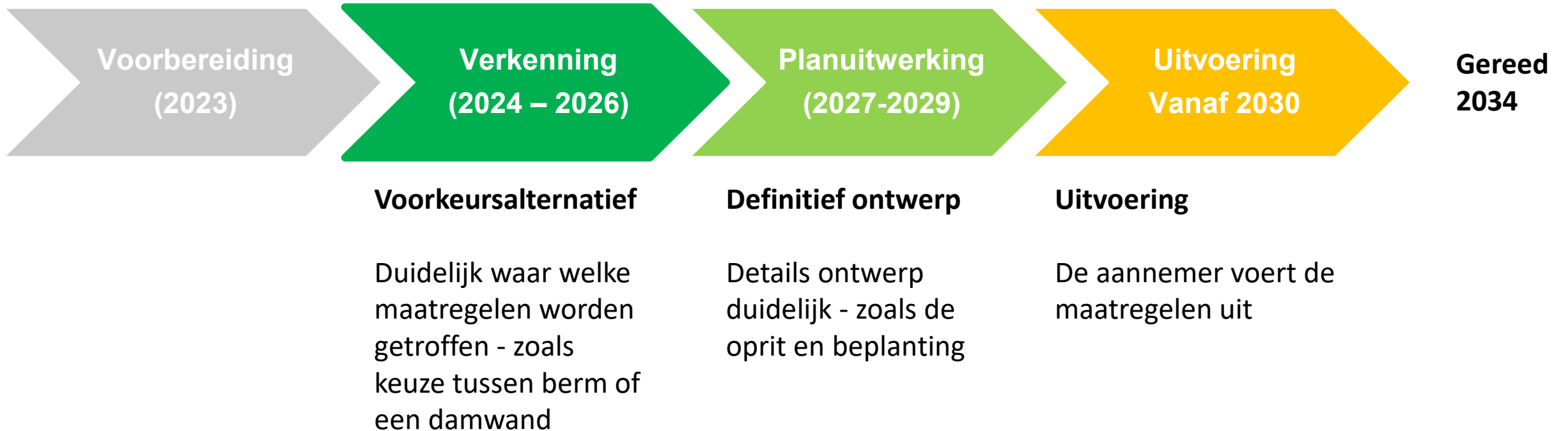


# Dijkversterking met maatschappelijke meerwaarde



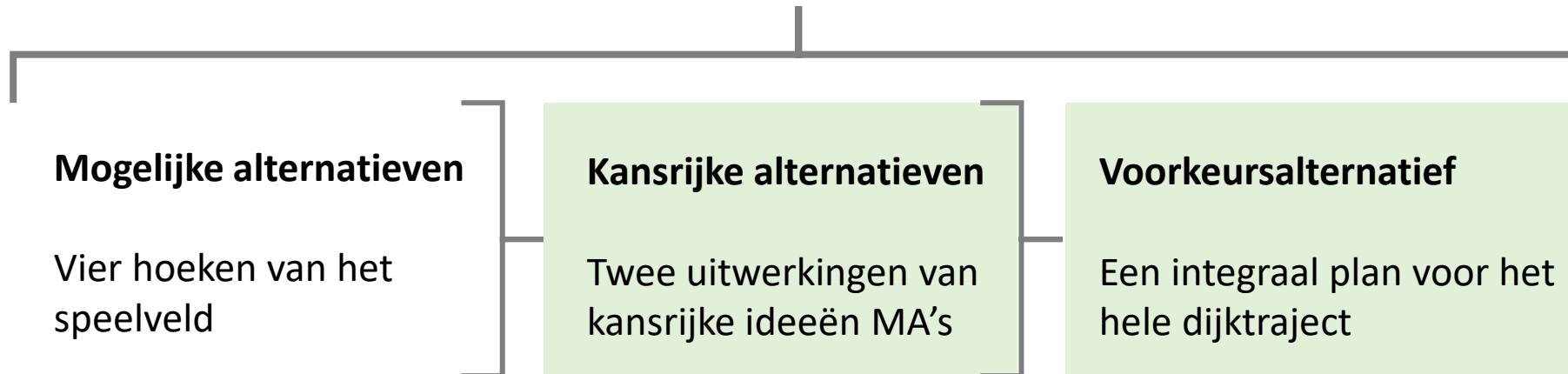
# We werken stap voor stap van hoofdkeuzes naar detail

30



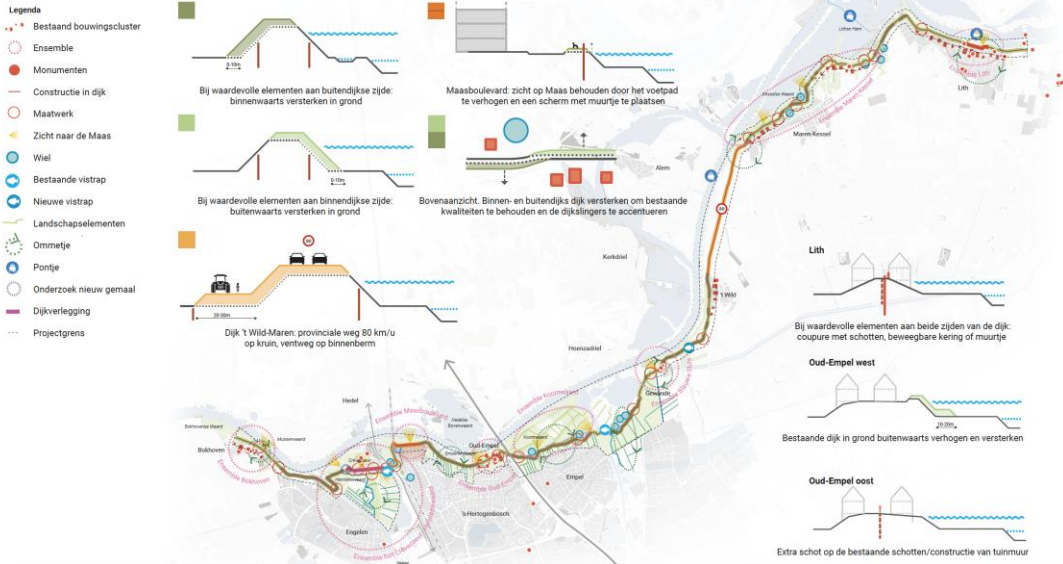
# We werken stap voor stap van hoofdkeuzes naar detail

31

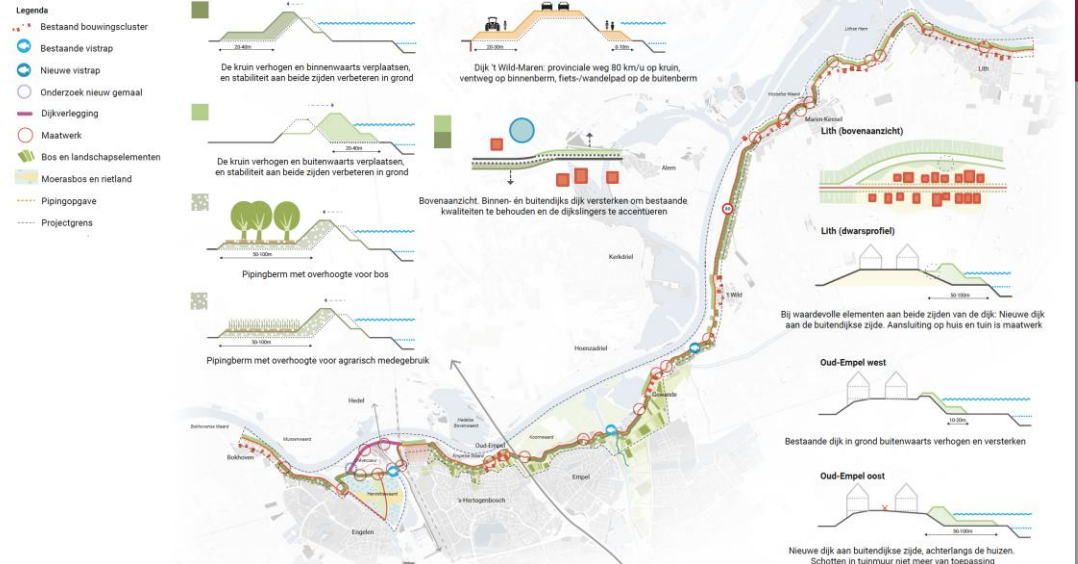


# Vier integrale mogelijke alternatieven

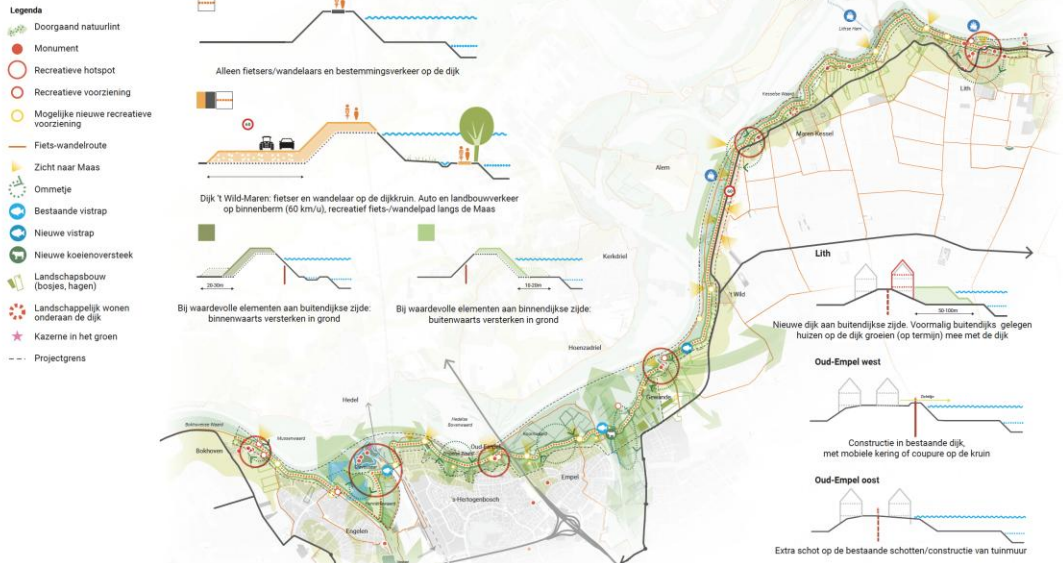
## Mogelijk alternatief 1 - Zorgvuldig voortbouwen



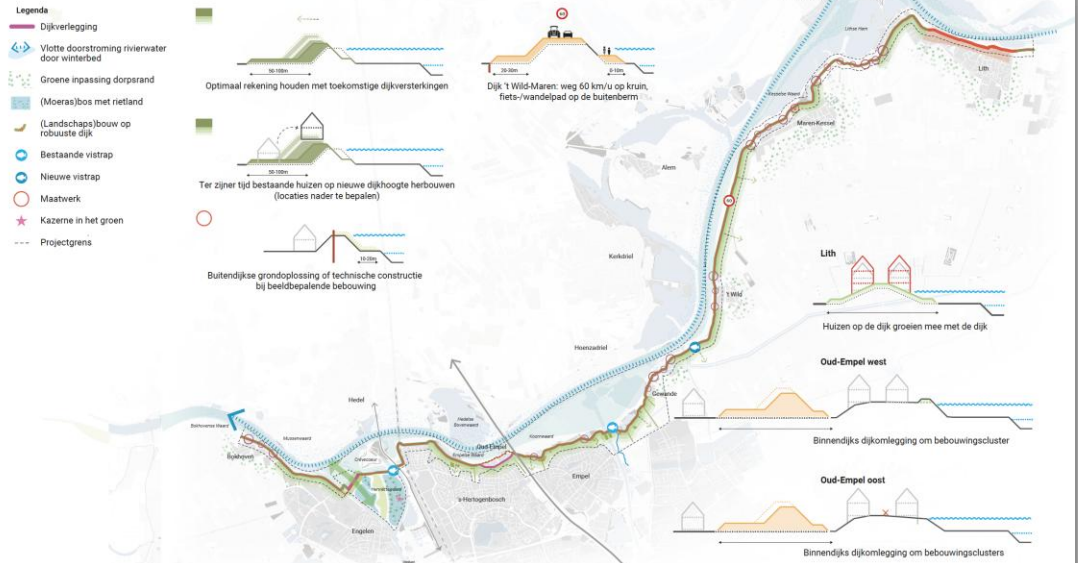
## Mogelijk alternatief 2 - Kringlopen sluiten



## Mogelijk alternatief 3 - Gebruikers bedienen



## Mogelijk alternatief 4 - Slim meebewegen



## Van 4 mogelijke alternatieven → 2 kansrijke

- Op basis van een redeneerlijn, bij alle dijkverbeteringen binnen Nederland toegepast
- Per locatie bekeken welke waarden aanwezig zijn: woningen, erfgoed, natuur...
- ... en welk effect de oplossing voor de dijk kan hebben

In de kansrijke alternatieven zitten de hoofdkeuzes:

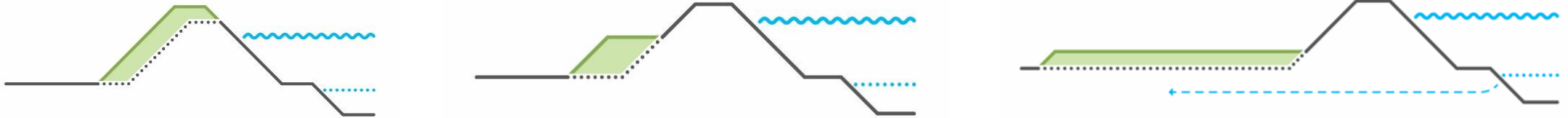
- Oplossingsrichting: binnenwaarts – buitenwaarts
- Type oplossing: in grond of een constructie
- Ruimtebeslag: afmetingen op hoofdlijnen

*Nog niet: opritten, werkstroken, maatwerklocaties*

# Aantal principes bij dijkverbetering

Waterschap hanteert (voor alle projecten) de volgende uitgangspunten:

## 1. Oplossen in grond binnendijks



## 2. Oplossen in grond buitendijks als binnendijks niet kan



## 3. Constructies als er echt geen ruimte is



## 4. Demontabele, flexibele oplossingen alleen bij groot maatschappelijk belang

# Grote lijn van de Kansrijke Alternatieven

## Kansrijk alternatief A

*Lange termijn voorop*

Toekomstgericht ontwerp voor dijk

Dijk met name versterken in grond:  
uitbreidbaar, duurzaam

Op een aantal plekken een nieuw tracé  
voor de dijk

## Kansrijk alternatief B

*Belangen en waarden van nu voorop*

Compact ontwerp voor dijk om huidige  
waarden zoveel mogelijk te ontzien

Met dijk voortbouwen op huidige situati  
e,  
waar nodig ruimtebeslag beperken met  
constructies

Dijk blijft op bestaande plek liggen

# Verduidelijkende vragen

Was er iets in het verhaal niet helder?

# Wat zie ik op de kaart en de profielen? - bovenaanzicht

37



Globaal beeld huidige omgeving

Type dijkmaatregel en aan welke zijde

- Donkergroen = binnen / buiten
- (dikke) gele lijn = (piping)berm

Dikte lijn ≠ ruimtebeslag

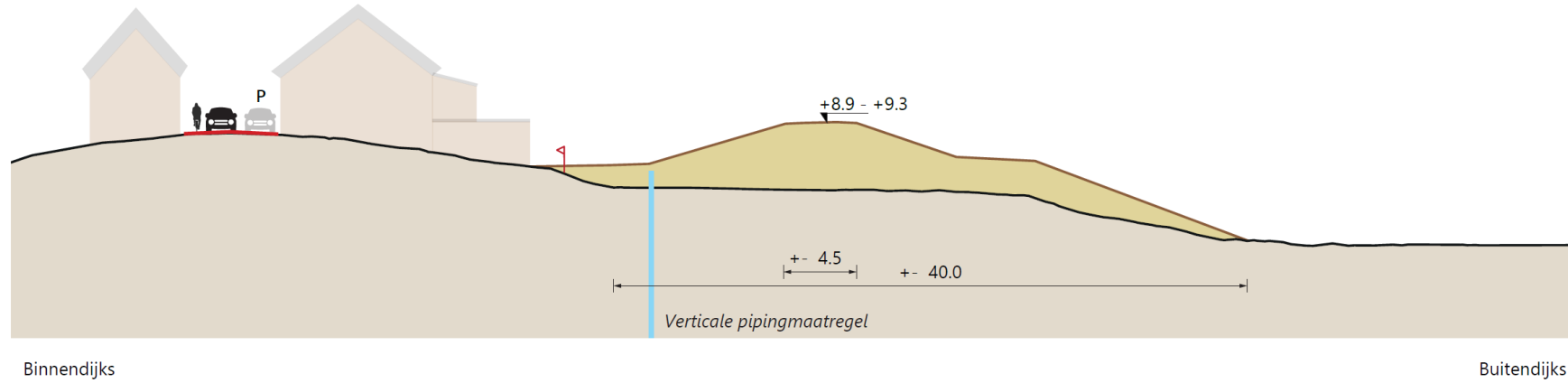
Cirkel = nader uitwerking in PU-fase

Aanduiding locatie dwarsprofiel (nr. 6)

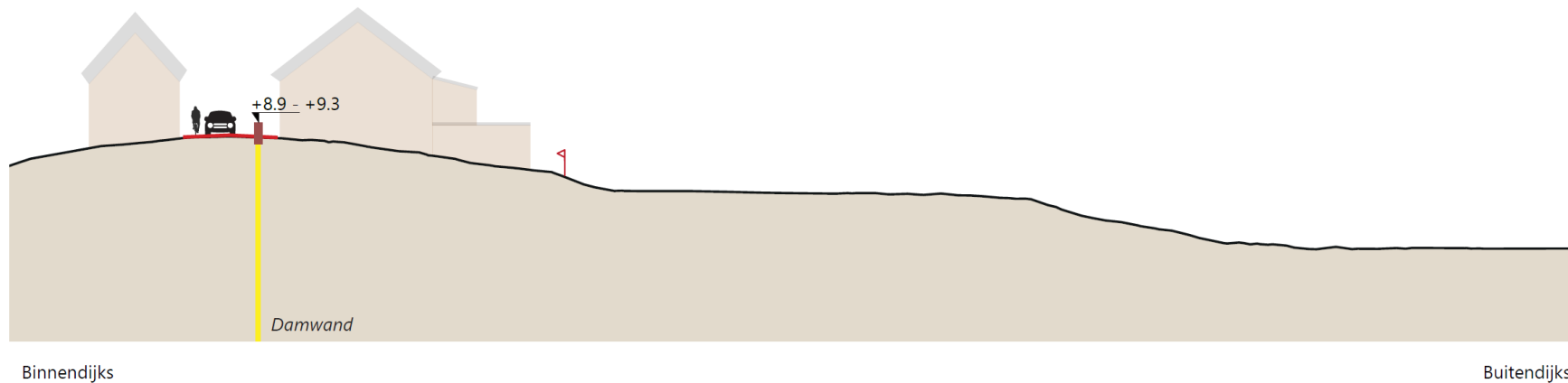
# Wat zie ik op de kaart en de profielen? - dwarsprofiel

## Dorpse dijk Lith

KA-A



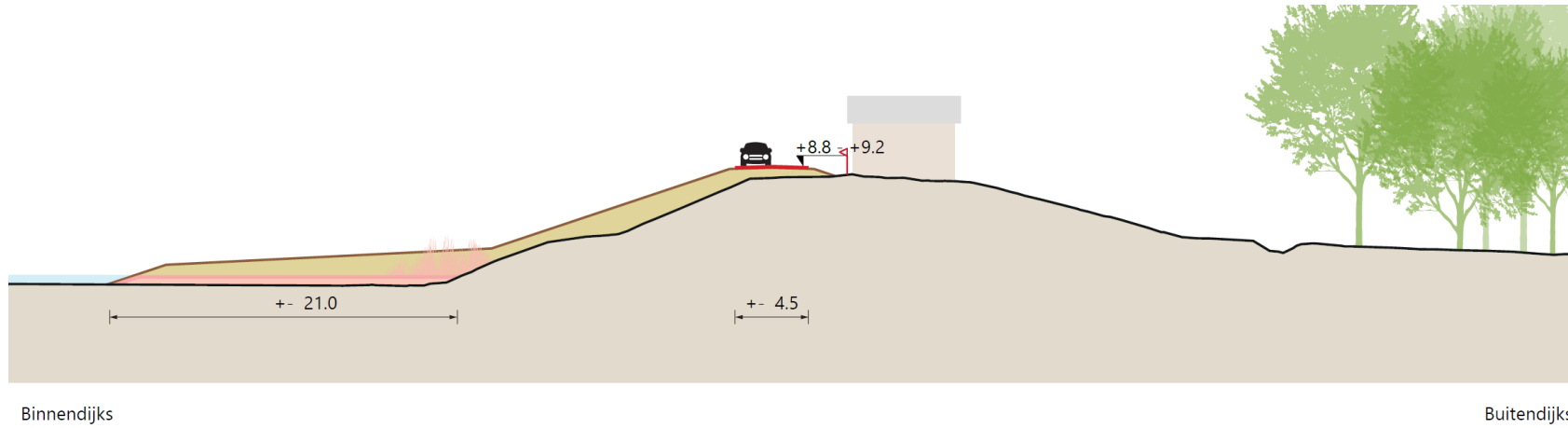
KA-B



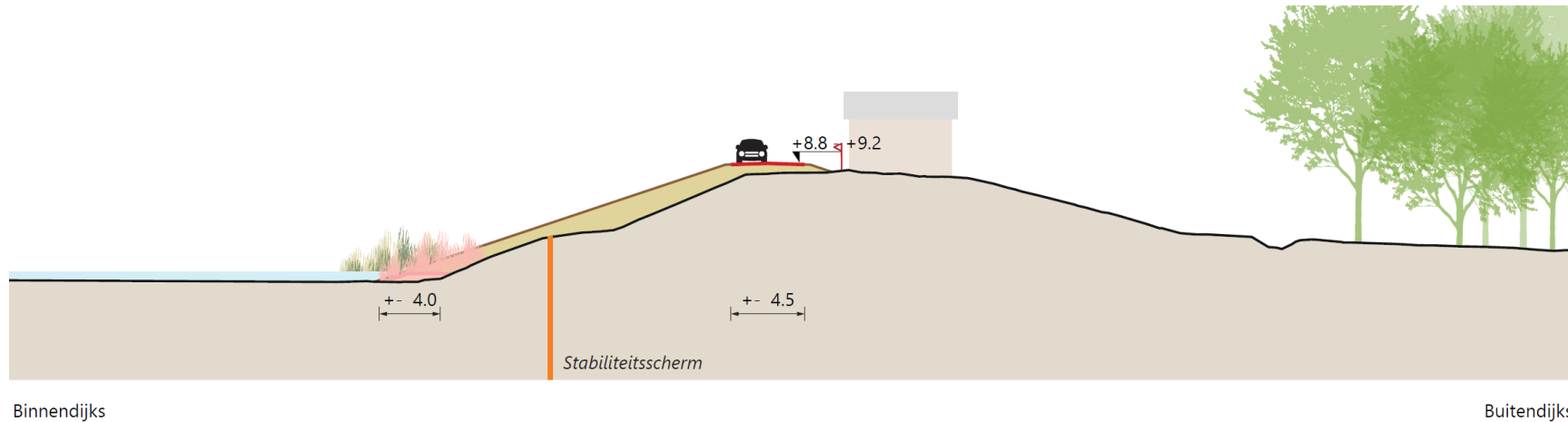
# Wat zie ik op de kaart en de profielen? - dwarsprofiel

## Wiel Kesselse dijk

KA-A

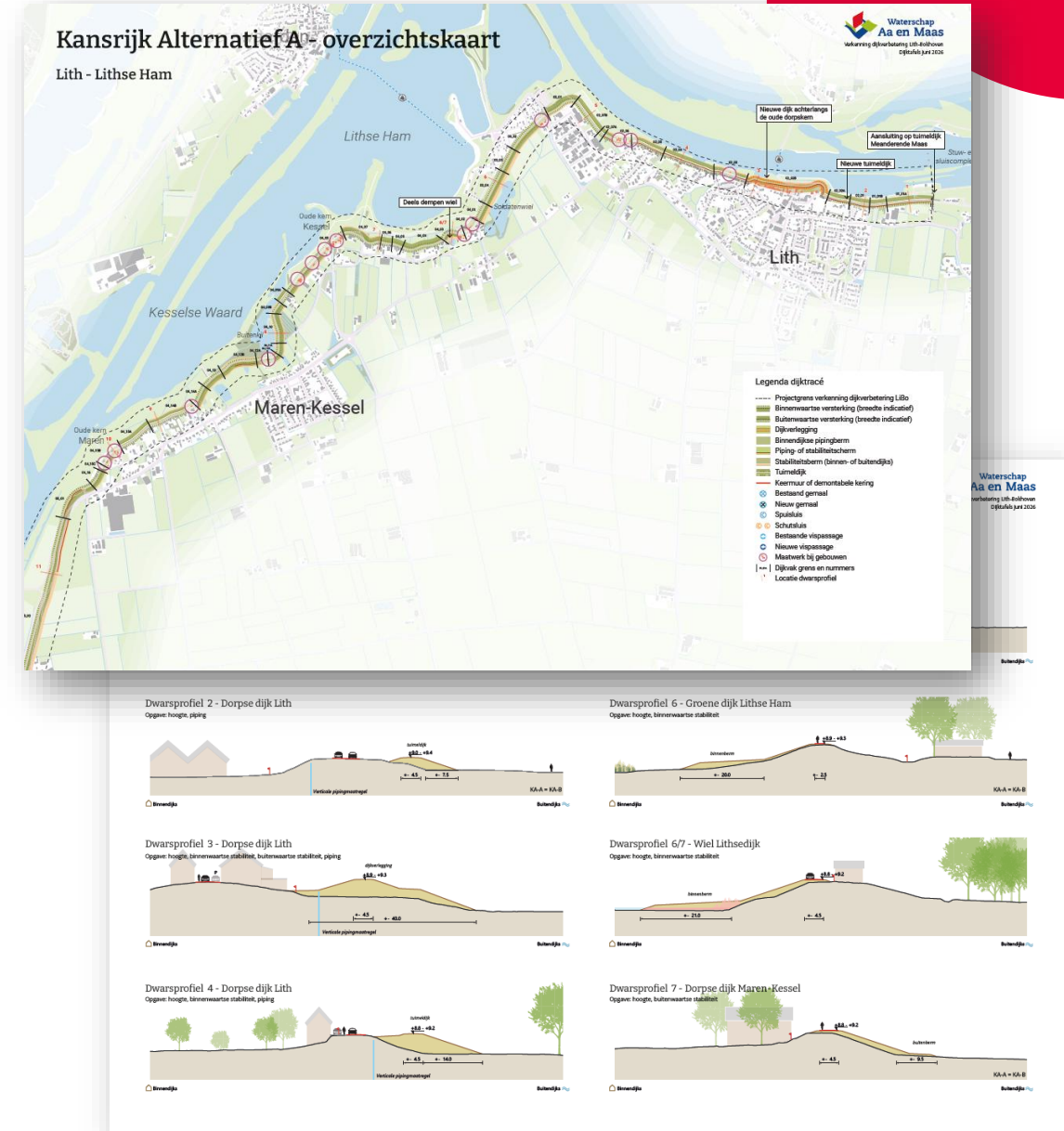


KA-B



# Wat zie ik nog niet op de kaart en de profielen?

- Ruimte nodig voor uitvoering
- Exacte afmetingen en hoogtes
- Inpassing, o.a. op- en afritten
- Oplossingen bij individuele woningen: cirkel met maatwerk voor de planuitwerkingsfase. Uitgangspunt: woningen blijven behouden

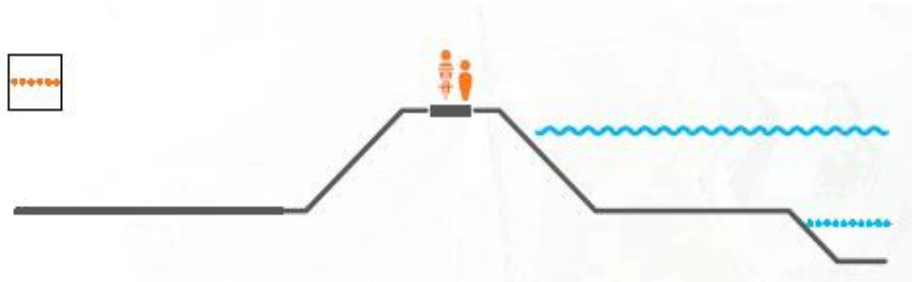


# Verkeer op de dijk

Vorige bijeenkomst:

KA-A: Verkeer op de dijk – alleen fietsers/wandelaars en bestemmingsverkeer of

KA-B: huidige situatie behouden



Alleen fietsers/wandelaars en bestemmingsverkeer op de dijk



Gemengd verkeer (huidige situatie) op de dijk



# Verkeer op de dijk

Gemeenten zijn wegbeheerder, meerdere werksessies gehad over verkeer.

Gemeenten geven aan:

- Dijk is belangrijke ontsluiting voor bestemmingsverkeer (woon, werk, recreatie, hulpdiensten)
- Dijk verbindt woonkernen met elkaar
- Dijk biedt toegang tot de Maas
- Tellingen en prognoses geen aanleiding om verkeersstromen permanent te weren van dijk
- We kunnen wel de fietser en voetganger meer comfort bieden, en de auto ontmoedigen

# Vervolg

Vanaf nu t/m zomer: Kansrijke Alternatieven afwegen

Najaar: Voorkeursalternatief bepalen en informatiebijeenkomsten

December 2026: vaststelling Voorkeursalternatief

Daarna Planuitwerkingsfase

# Verduidelijkende vragen




Was er iets in het verhaal niet helder?

# In groepen uiteen

45

In kleine groepen toegelicht: wat zijn de kansrijke alternatieven op deze plek?

In gesprek: Welke aandachtspunten geeft u ons mee richting het Voorkeursalternatief?

Groep	Wie?	Kleur	Ruimte
Groep 1	Jetske		Sluis
Groep 2	Patrick		Rietkraag
Groep 3	Laura		Overlaat