

Dijkverbetering Lith-Bokhoven

Dijk met maatschappelijke meerwaarde



Waterschap
Aa en Maas

Witteveen + Bos



Dijktafel 2 juni 2026

Maaspoort - Gewande

Welkom!

2

Wie zitten er in de zaal?

Wie woont waar?

Wie is voor het eerst bij een bijeenkomst over dit project?

Programma van vanavond

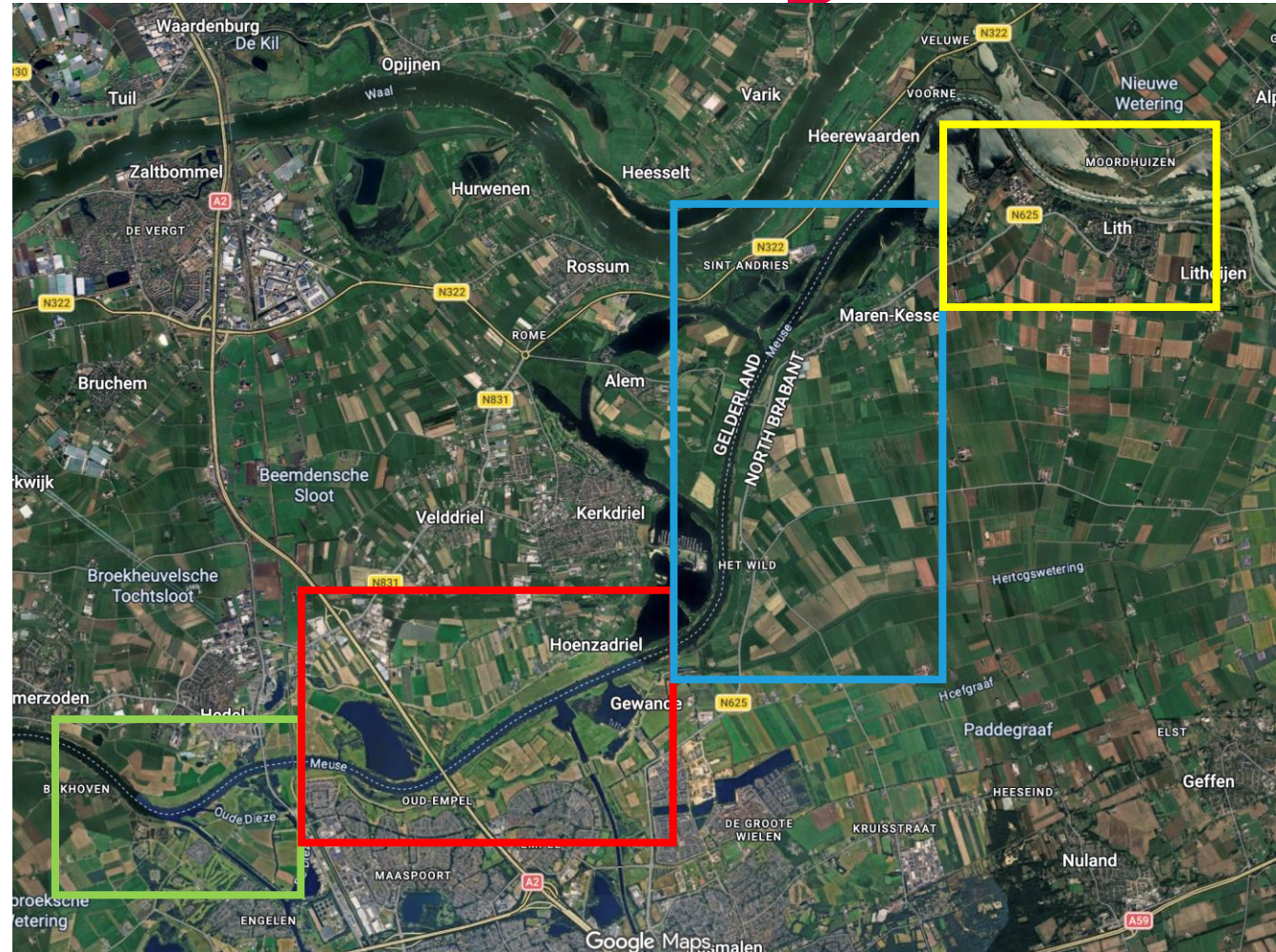
18.15 – 18.45 uur:

- Wat moet er gebeuren?
- Kansrijke alternatieven voor dit traject (Twee momenten voor vragen)

Tot 19.50 uur:

In groepen in gesprek over aandachtspunten richting VKA

Daarna drankje in de bar en inloop volgende groep



Belangrijk om te onthouden



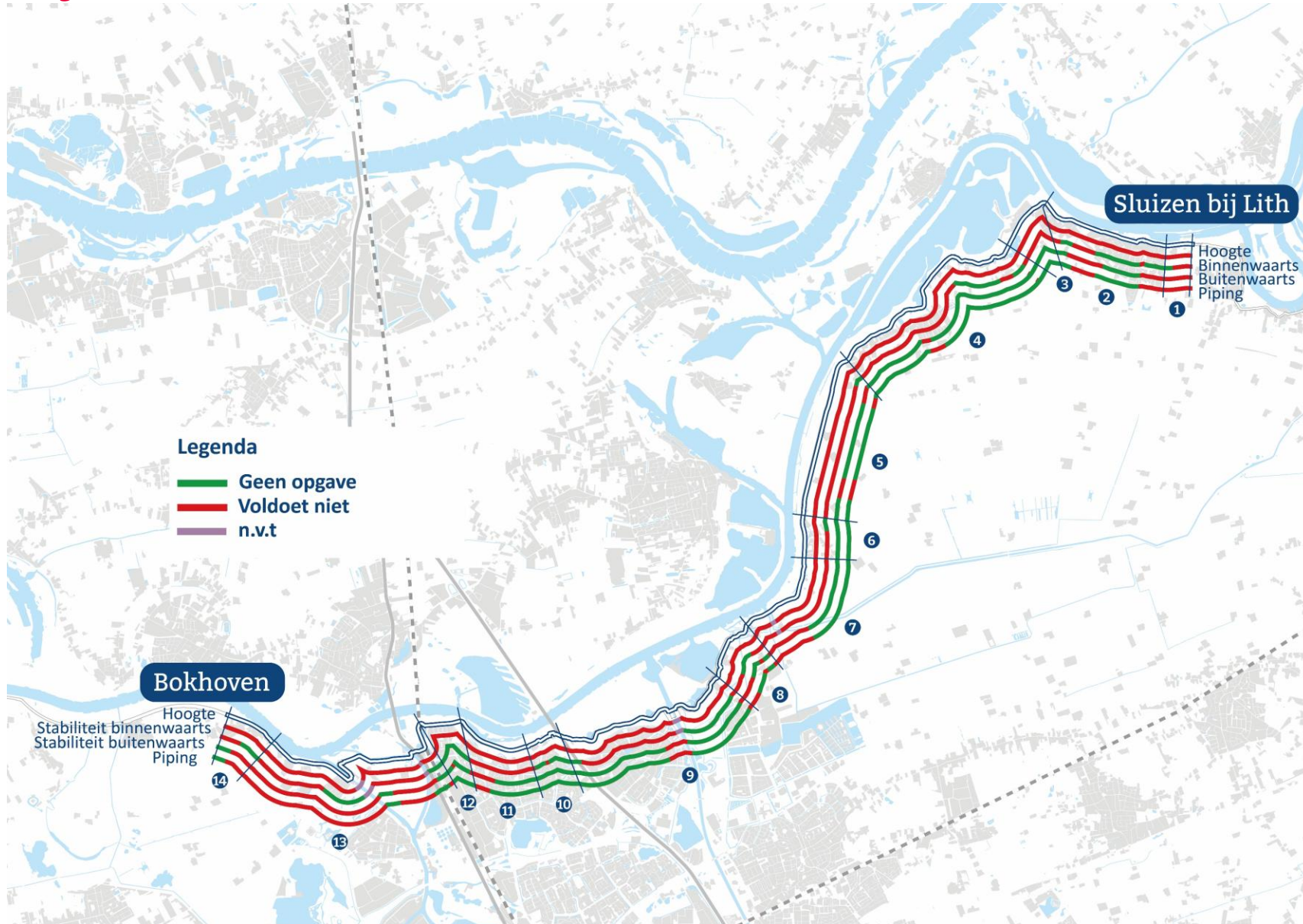
Aanleiding

- In 2017 strengere wettelijke normen voor dijken in Nederland
- Landelijke aanpak via Hoogwaterbeschermingsprogramma

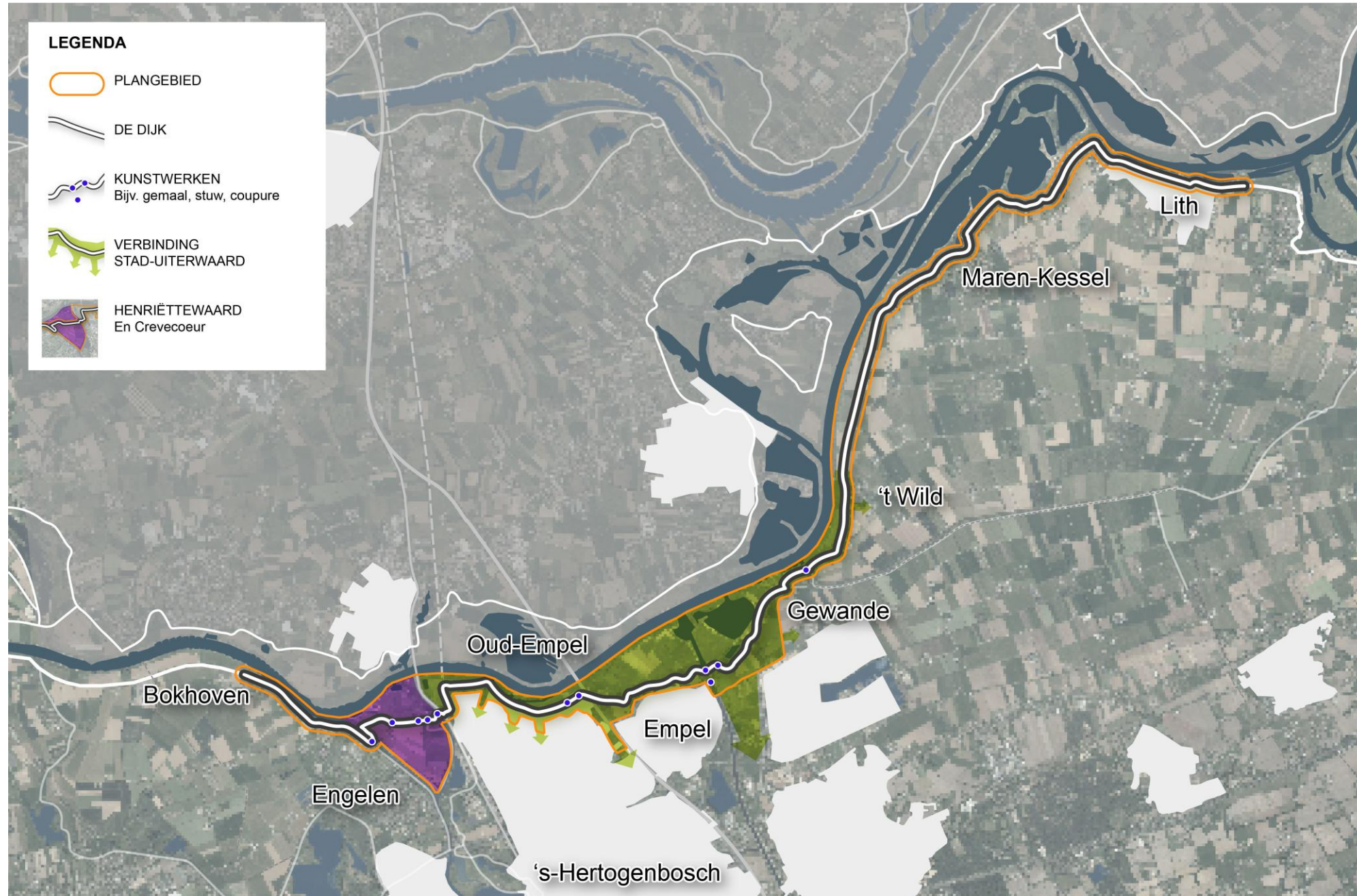
Project Lith-Bokhoven

- De dijk tussen Lith en Bokhoven moet overal worden verbeterd
- We weten steeds meer over de opgave, maar nog bandbreedte
- We werken van grof naar fijn
- We doen dit samen – nu dus dijktafels

De hele dijk moet worden verbeterd

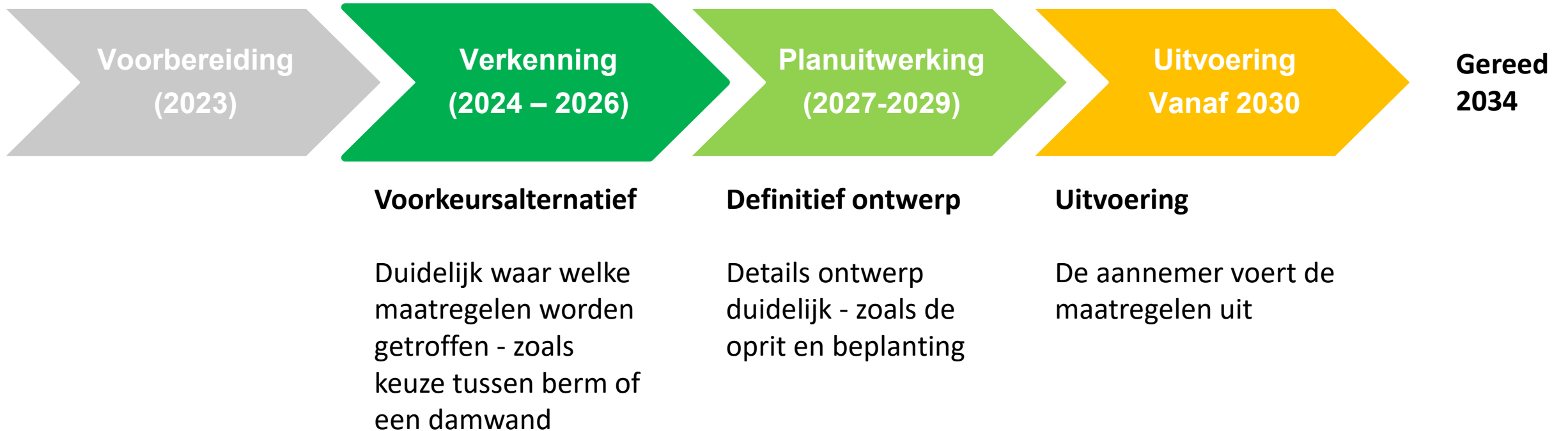


Dijkversterking met maatschappelijke meerwaarde



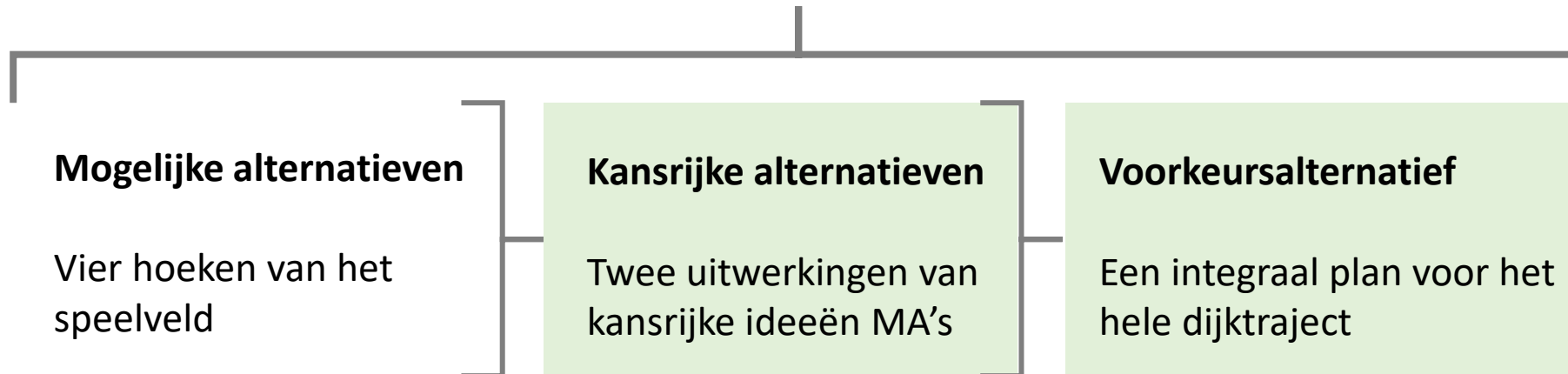
We werken stap voor stap van hoofdkeuzes naar detail

7



We werken stap voor stap van hoofdkeuzes naar detail

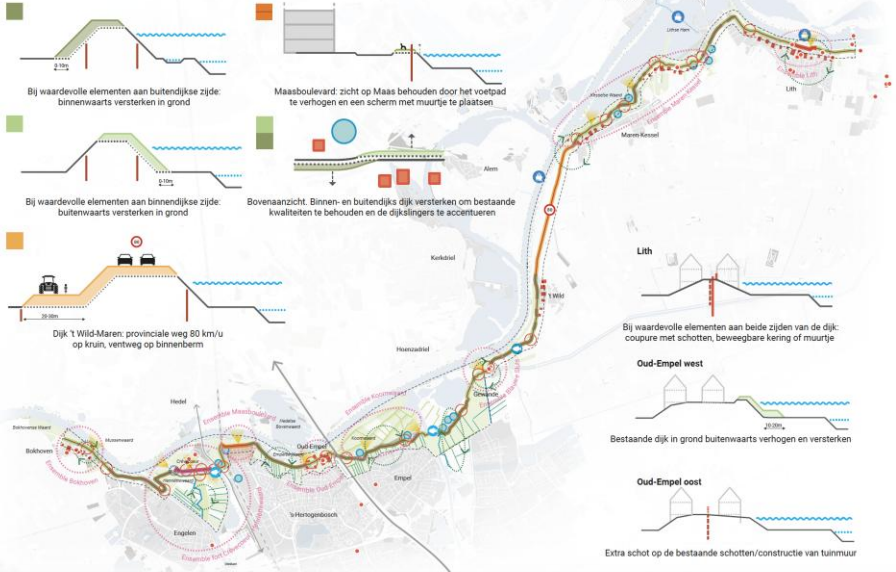
8



Vier integrale mogelijke alternatieven

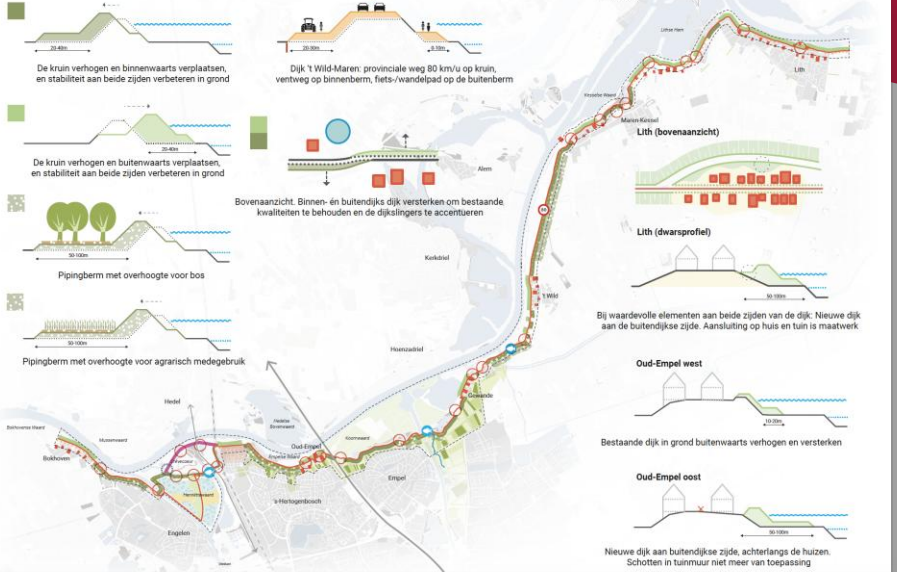
Mogelijk alternatief 1 - Zorgvuldig voortbouwen

- Legenda**
- Bestaand bouwingscluster
 - Ensemble
 - Monumenten
 - Constructie in dijk
 - Maatwerk
 - Zicht naar de Maas
 - Wiel
 - Bestaande vistrap
 - Nieuwe vistrap
 - Landschapselementen
 - Ommetje
 - Pontje
 - Onderzoek nieuw gemeal
 - Dijkverlegging
 - Projectgrens



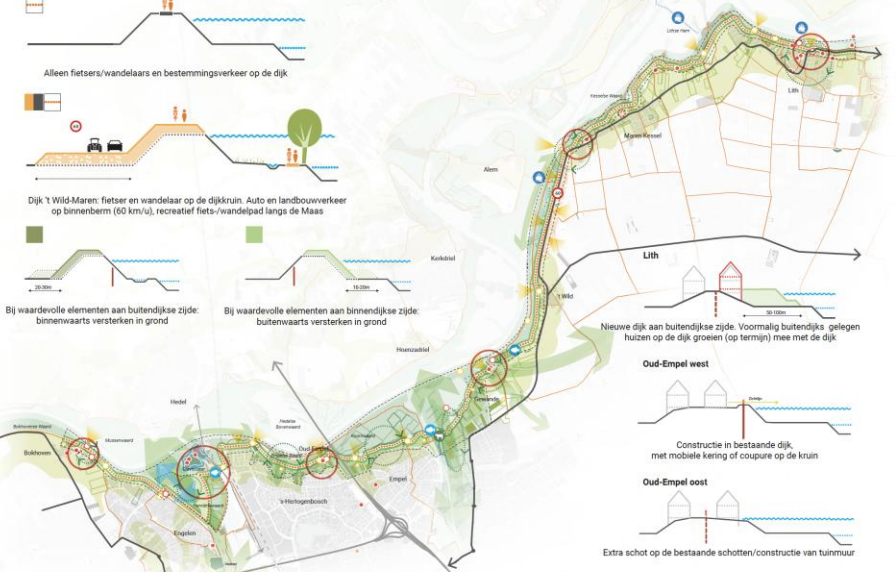
Mogelijk alternatief 2 - Kringlopen sluiten

- Legenda**
- Bestaand bouwingscluster
 - Bestaande vistrap
 - Nieuwe vistrap
 - Onderzoek nieuw gemeal
 - Dijkverlegging
 - Maatwerk
 - Bos en landschapselementen
 - Moerasbos en nietland
 - Pipingopgave
 - Projectgrens



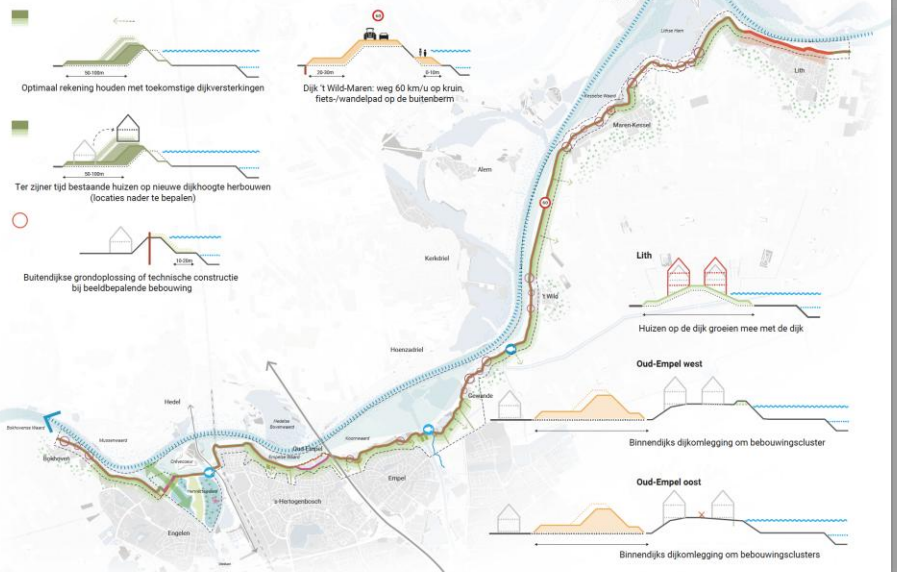
Mogelijk alternatief 3 - Gebruikers bedienen

- Legenda**
- Doorgaand natuurlint
 - Monument
 - Recreatieve hotspot
 - Recreatieve voorziening
 - Mogelijke nieuwe recreatieve voorziening
 - Fiets-wandeloortje
 - Zicht naar Maas
 - Ommetje
 - Bestaande vistrap
 - Nieuwe vistrap
 - Nieuwe koeloversteek
 - Landschapsbouw (bossen, hagen)
 - Landschappelijk wonen onderaan de dijk
 - Kazerne in het groen
 - Projectgrens



Mogelijk alternatief 4 - Slim meebewegen

- Legenda**
- Dijkverlegging
 - Vlotte doorstroming rivierwater door winterbed
 - Groene inpassing dorpsrand
 - (Moeras)bos met rietland
 - (Landschaps)bouw op robuuste dijk
 - Bestaande vistrap
 - Nieuwe vistrap
 - Maatwerk
 - Kazerne in het groen
 - Projectgrens



Van 4 mogelijke alternatieven → 2 kansrijke

- Op basis van een redeneerlijn, bij alle dijkverbeteringen binnen Nederland toegepast
- Per locatie bekeken welke waarden aanwezig zijn: woningen, erfgoed, natuur...
- ... en welk effect de oplossing voor de dijk kan hebben

In de kansrijke alternatieven zitten de hoofdkeuzes:

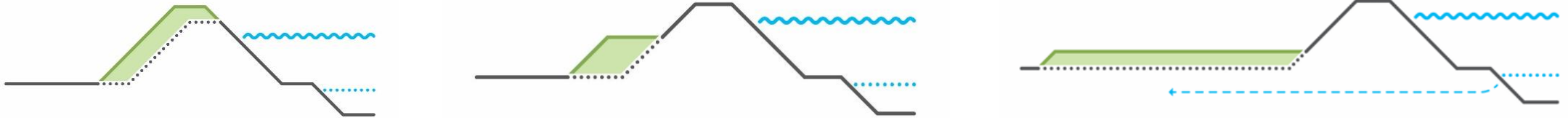
- Oplossingsrichting: binnenwaarts – buitenwaarts
- Type oplossing: in grond of een constructie
- Ruimtebeslag: afmetingen op hoofdlijnen

Nog niet: opritten, werkstroken, maatwerklocaties

Aantal principes bij dijkverbetering

Waterschap hanteert (voor alle projecten) de volgende uitgangspunten:

1. Oplossen in grond binnendijks



2. Oplossen in grond buitendijks als binnendijks niet kan



3. Constructies als er echt geen ruimte is



4. Demontabele, flexibele oplossingen alleen bij groot maatschappelijk belang

Grote lijn van de Kansrijke Alternatieven

Kansrijk alternatief A

Lange termijn voorop

Toekomstgericht ontwerp voor dijk

Dijk met name versterken in grond:
uitbreidbaar, duurzaam

Op een aantal plekken een nieuw tracé
voor de dijk

Kansrijk alternatief B

Belangen en waarden van nu voorop

Compact ontwerp voor dijk om huidige
waarden zoveel mogelijk te ontzien

Met dijk voortbouwen op huidige situati
e,
waar nodig ruimtebeslag beperken met
constructies

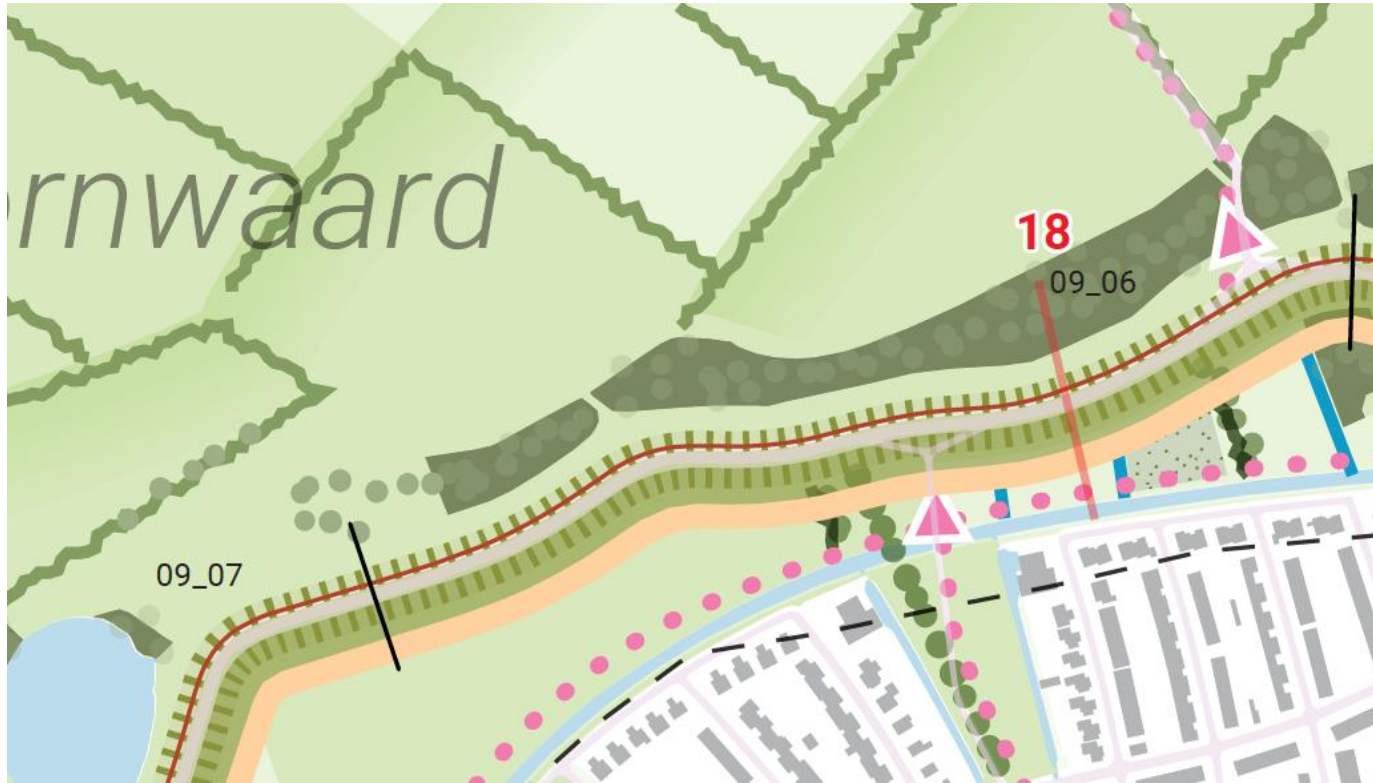
Dijk blijft op bestaande plek liggen

Verduidelijkende vragen

Was er iets in het verhaal niet helder?

Wat zie ik op de kaart en de profielen? - bovenaanzicht

14



Globaal beeld huidige omgeving

Type dijkmaatregel en aan welke zijde

- Rode lijn: constructie
- Donkergroen met streep: binnen/buitenwaartse versterking
- Oranje: stabiliteitsberm

Aanduiding locatie dwarsprofiel (nr. 18)

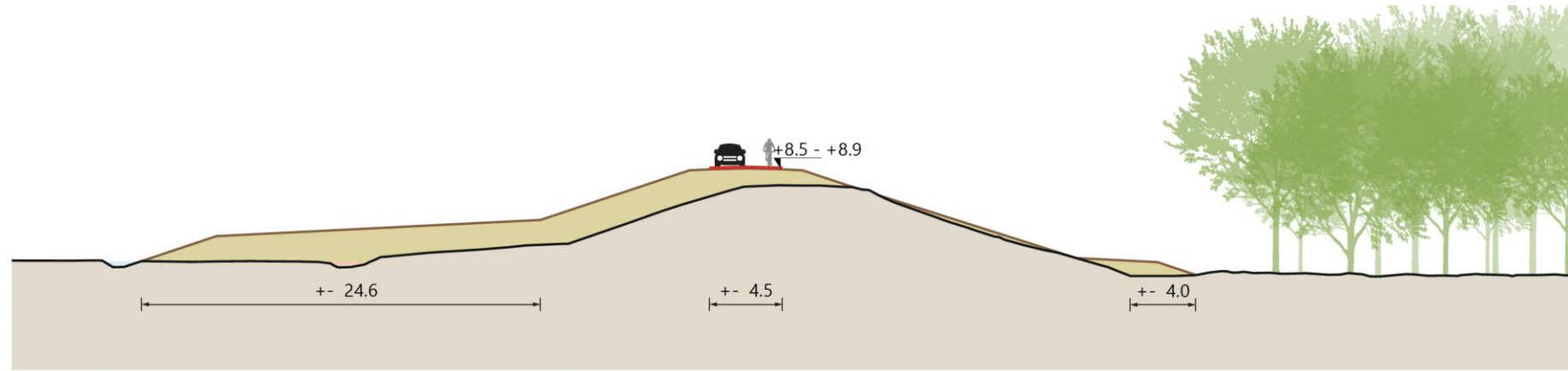
Wat zie ik op de kaart en de profielen? - dwarsprofiel

15

Empersedijk bij Koornwaard

Opgave: hoogte, stabiliteit binnenwaarts, stabiliteit buitenwaarts

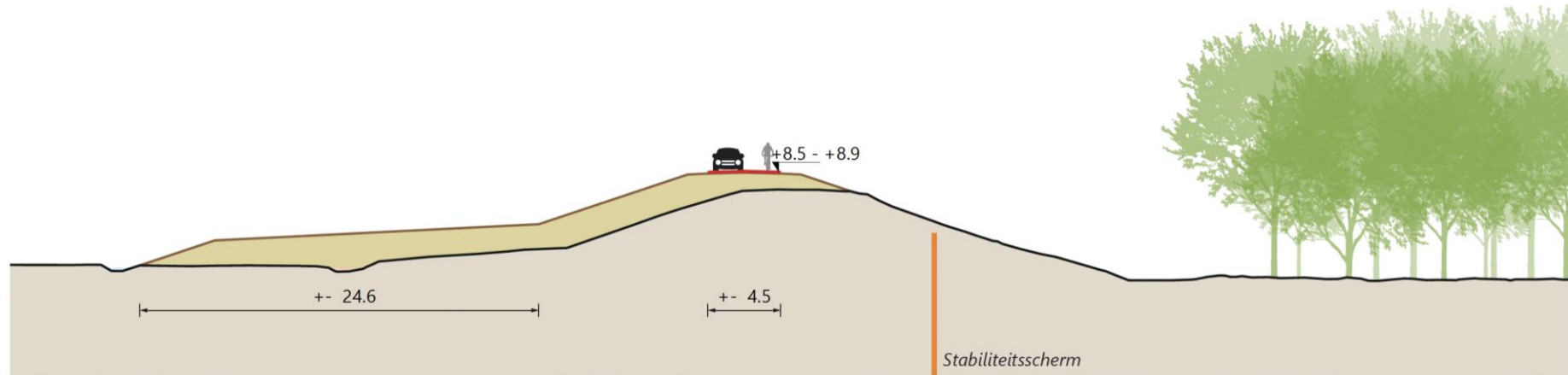
KA-A



Binnendijks

Buitendijks

KA-B



Binnendijks

Buitendijks

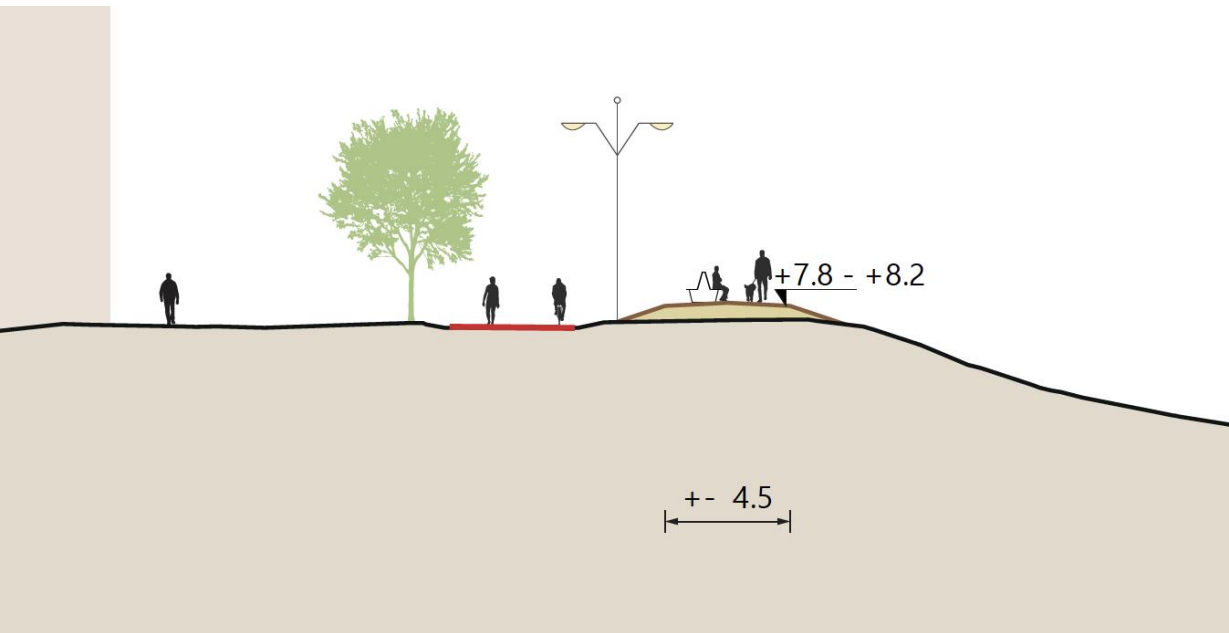
Wat zie ik op de kaart en de profielen? - voorbeeld

Maasboulevard

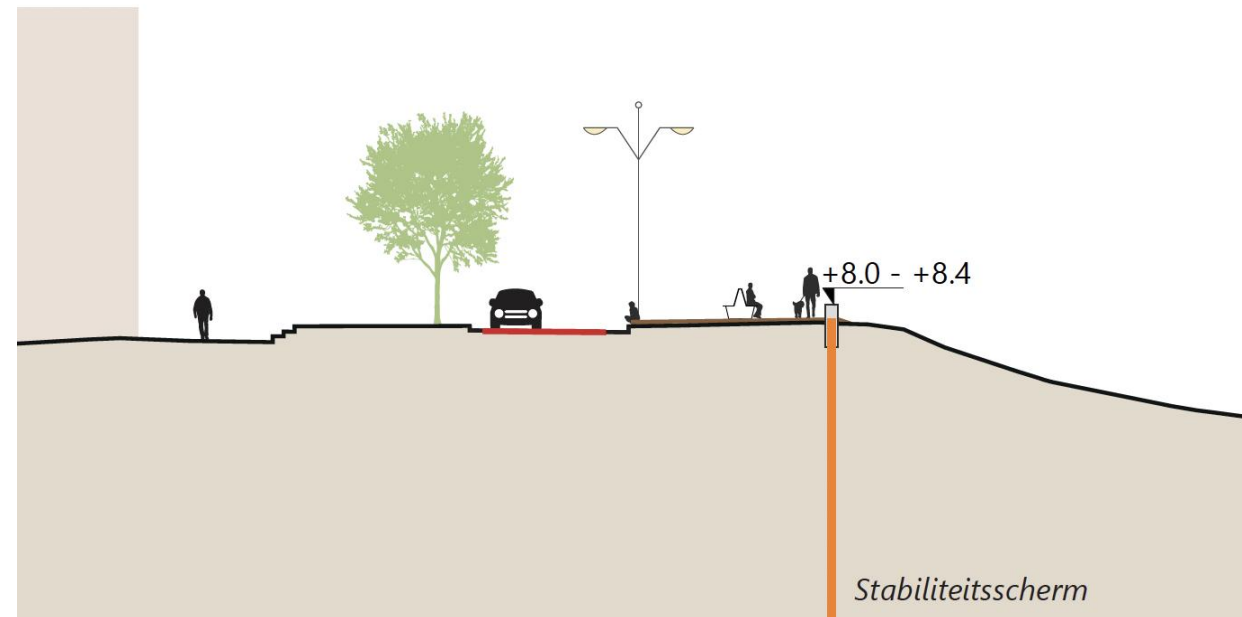
Opgave: hoogte

16

KA-A

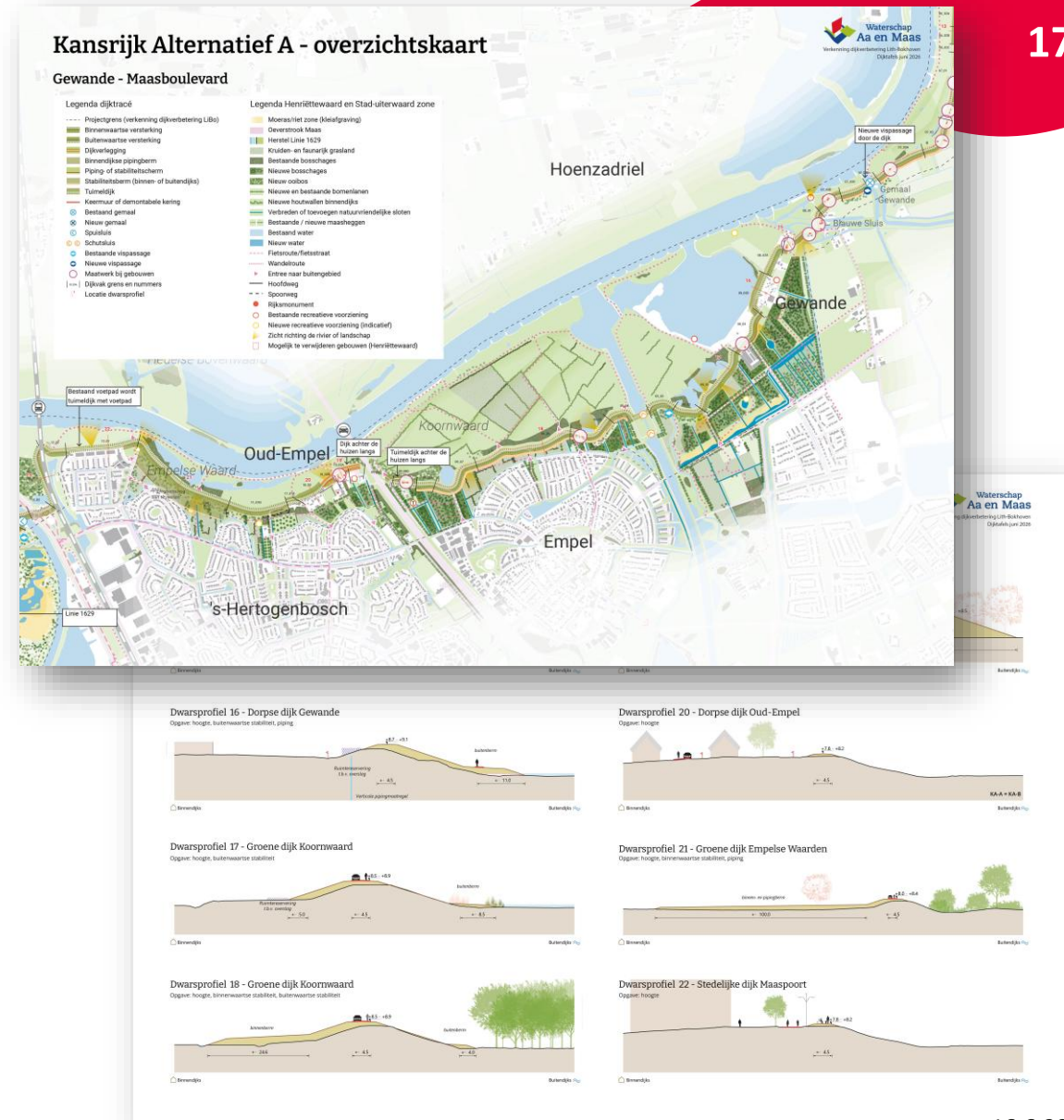


KA-B



Wat zie ik nog niet op de kaart en de profielen?

- Ruimte nodig voor uitvoering
- Exacte afmetingen en hoogtes
- Inpassing, o.a. op- en afritten
- Oplossingen bij individuele woningen: cirkel met maatwerk voor de planuitwerkingsfase. Uitgangspunt: woningen blijven behouden

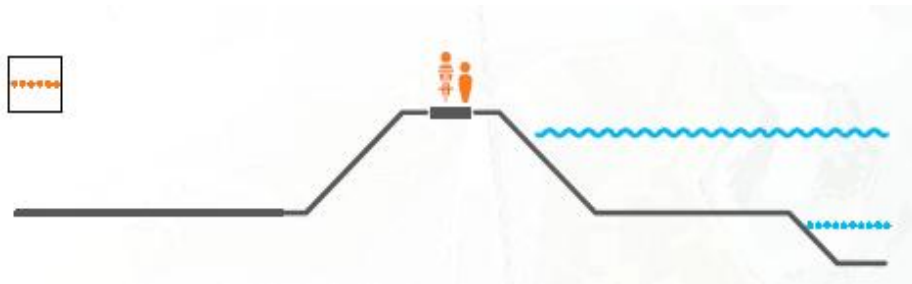


Verkeer op de dijk

Vorige bijeenkomst:

KA-A: Verkeer op de dijk – alleen fietsers/wandelaars en bestemmingsverkeer of

KA-B: huidige situatie behouden



Alleen fietsers/wandelaars en bestemmingsverkeer op de dijk



Gemengd verkeer (huidige situatie) op de dijk



Verkeer op de dijk

Gemeenten zijn wegbeheerder, meerdere werksessies gehad over verkeer.

Gemeenten geven aan:

- Dijk is belangrijke ontsluiting voor bestemmingsverkeer (woon, werk, recreatie, hulpdiensten)
- Dijk verbindt woonkernen met elkaar
- Dijk biedt toegang tot de Maas
- Tellingen en prognoses geen aanleiding om verkeersstromen permanent te weren van dijk
- We kunnen wel de fietser en voetganger meer comfort bieden, en de auto ontmoedigen

Vervolg

Vanaf nu t/m zomer: Kansrijke Alternatieven afwegen

Najaar: Voorkeursalternatief bepalen en informatiebijeenkomsten

December 2026: vaststelling Voorkeursalternatief

Daarna Planuitwerkingsfase





Verduidelijkende vragen

Was er iets in het verhaal niet helder?

In groepen uiteen

In kleine groepen toegelicht: wat zijn de kansrijke alternatieven op deze plek?

In gesprek: Welke aandachtspunten geeft u ons mee richting het Voorkeursalternatief?

Groep	Wie?	Kleur	Ruimte
Groep 1	Jetske		1
Groep 2	Robbert		9.1 (boven)
Groep 3	Patrick		9.2 (boven)
Groep 4	Tim		9.3 (boven)
Groep 5	Brecht		7

Dijkverbetering Lith-Bokhoven

Dijk met maatschappelijke meerwaarde



Waterschap
Aa en Maas

Witteveen + Bos

Dijktafel 2 juni 2026

Maaspoort - Gewande

Welkom!

24

Wie zitten er in de zaal?

Wie woont waar?

Wie is voor het eerst bij een bijeenkomst over dit project?

Programma van vanavond

25

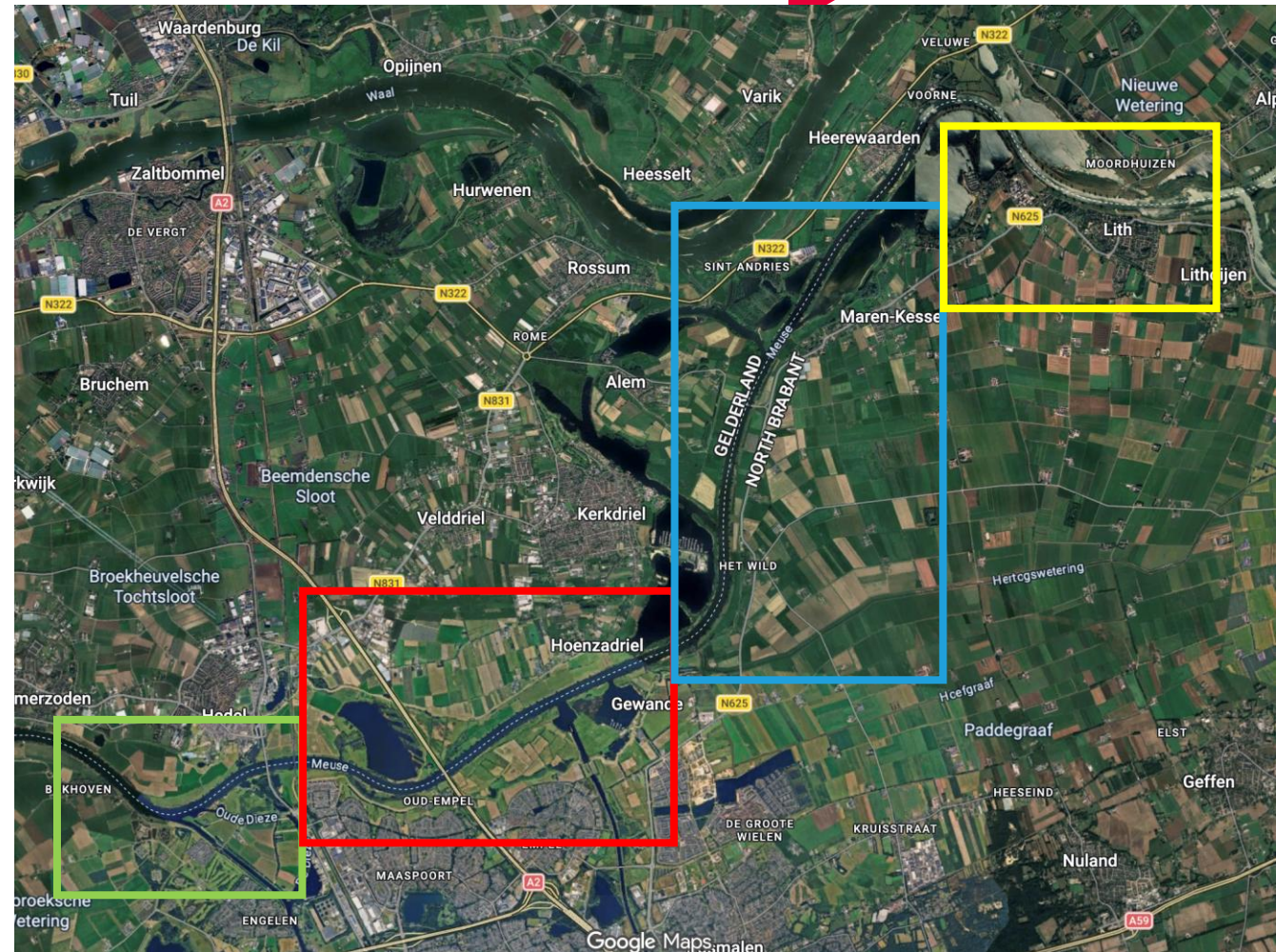
20.15 - 20.45 uur:

- Wat moet er gebeuren?
- Kansrijke alternatieven voor dit traject
(Twee momenten voor vragen)

Tot 21.50 uur:

In groepen in gesprek over
aandachtspunten richting VKA

Daarna drankje in de bar en inloop
volgende groep



Belangrijk om te onthouden



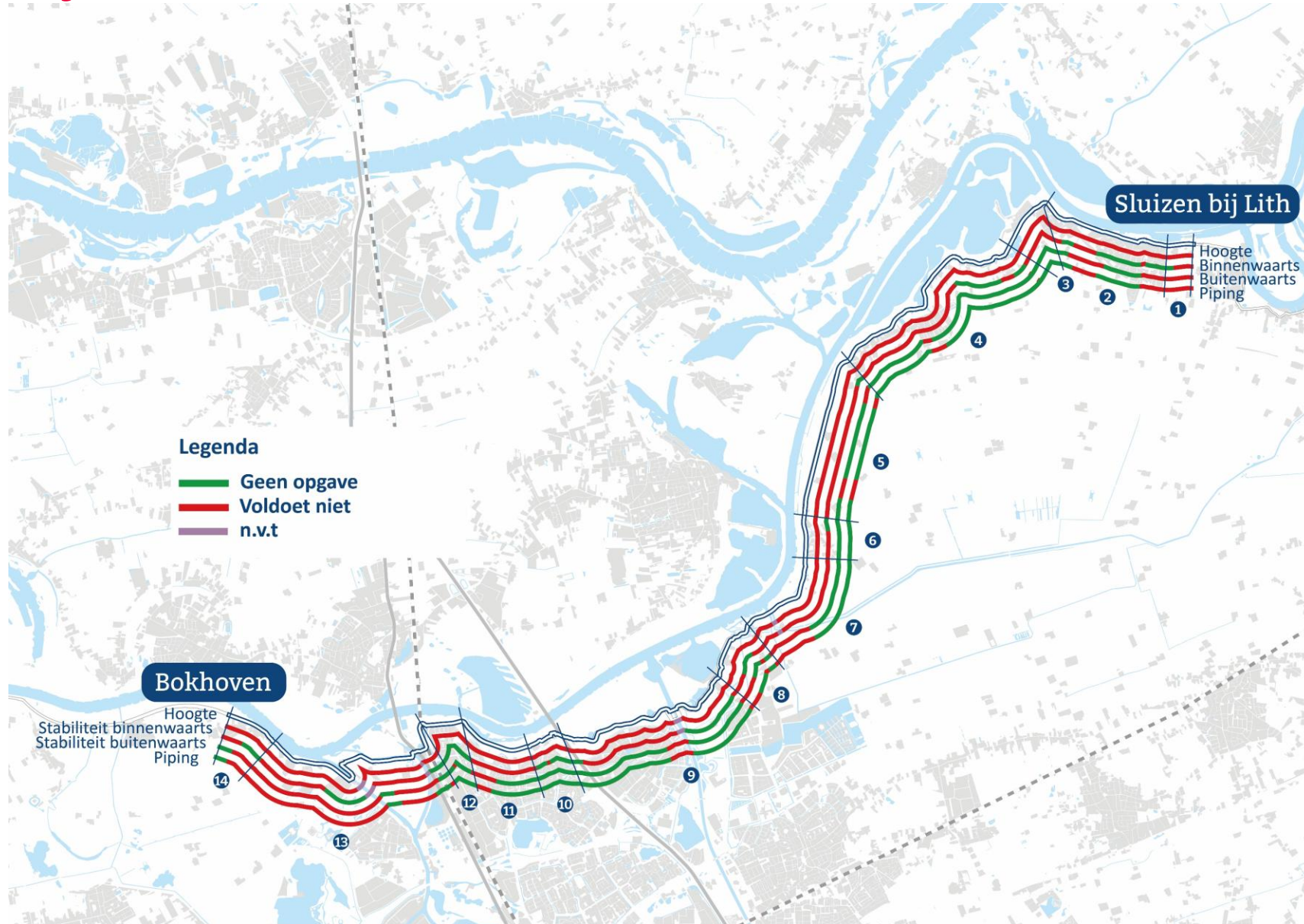
Aanleiding

- In 2017 strengere wettelijke normen voor dijken in Nederland
- Landelijke aanpak via Hoogwaterbeschermingsprogramma

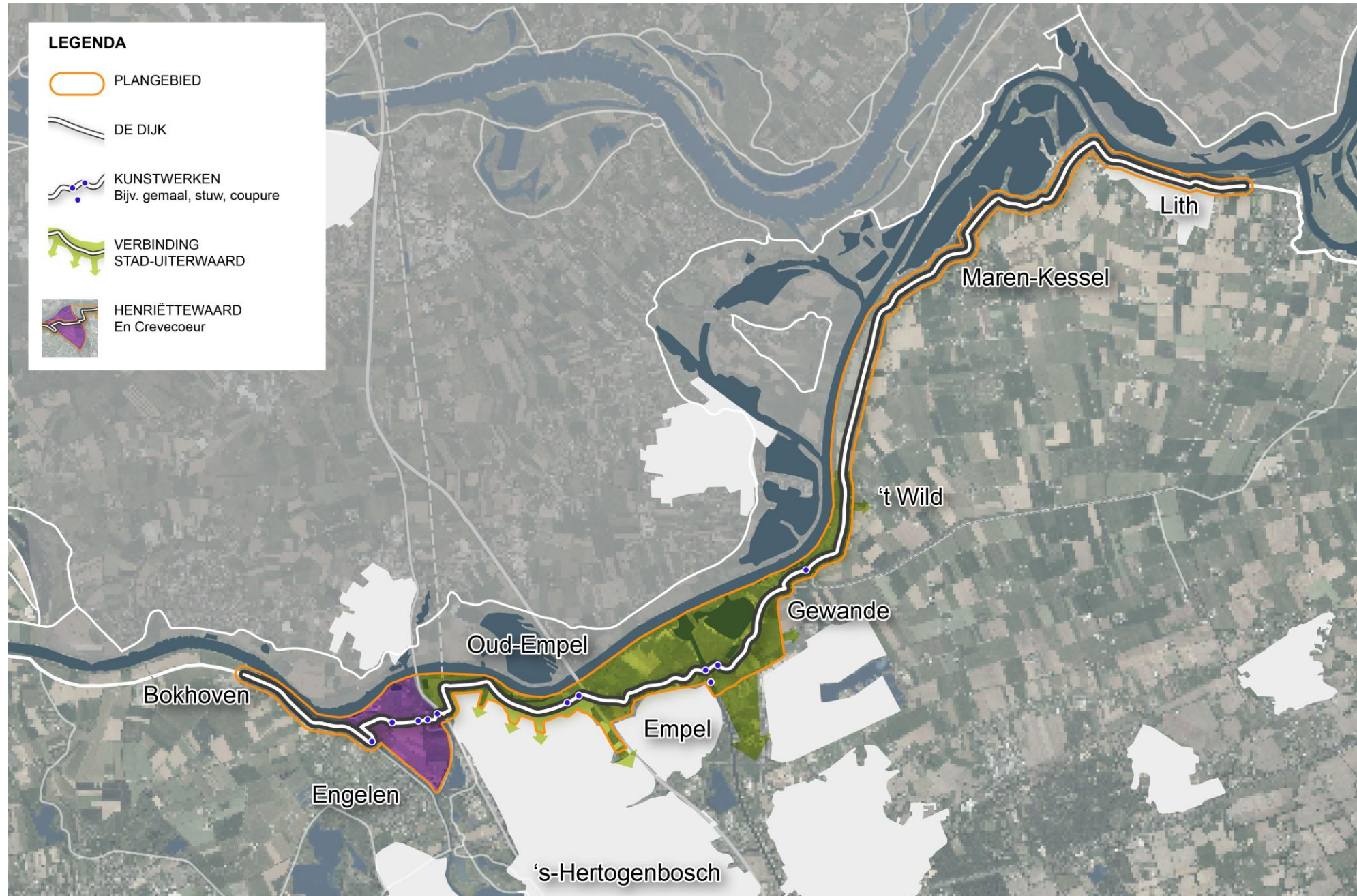
Project Lith-Bokhoven

- De dijk tussen Lith en Bokhoven moet overal worden verbeterd
- We weten steeds meer over de opgave, maar nog bandbreedte
- We werken van grof naar fijn
- We doen dit samen – nu dus dijktafels

De hele dijk moet worden verbeterd

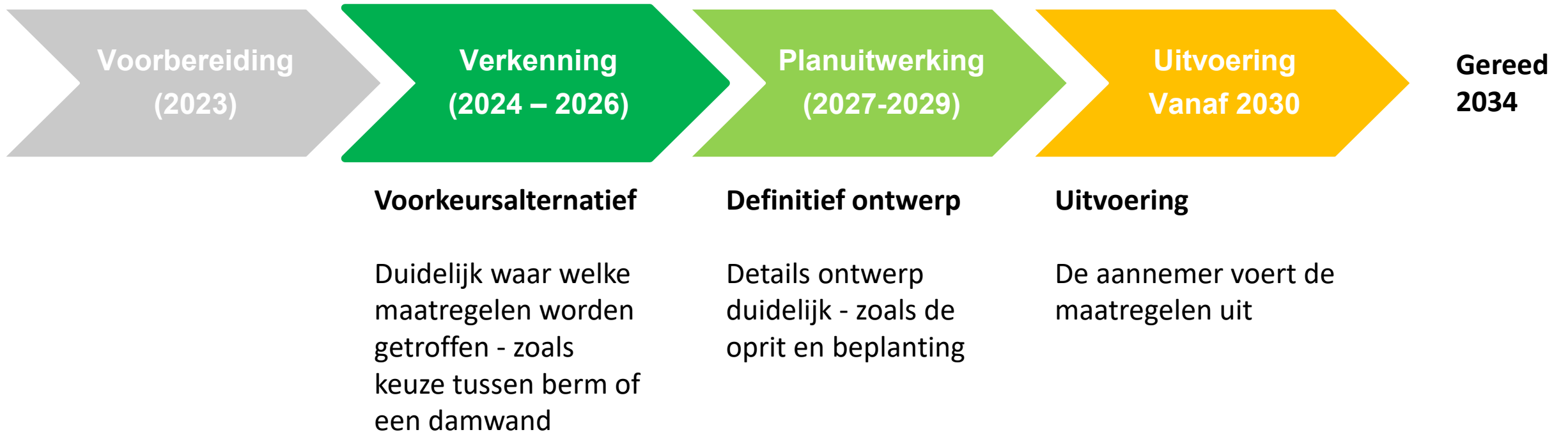


Dijkversterking met maatschappelijke meerwaarde



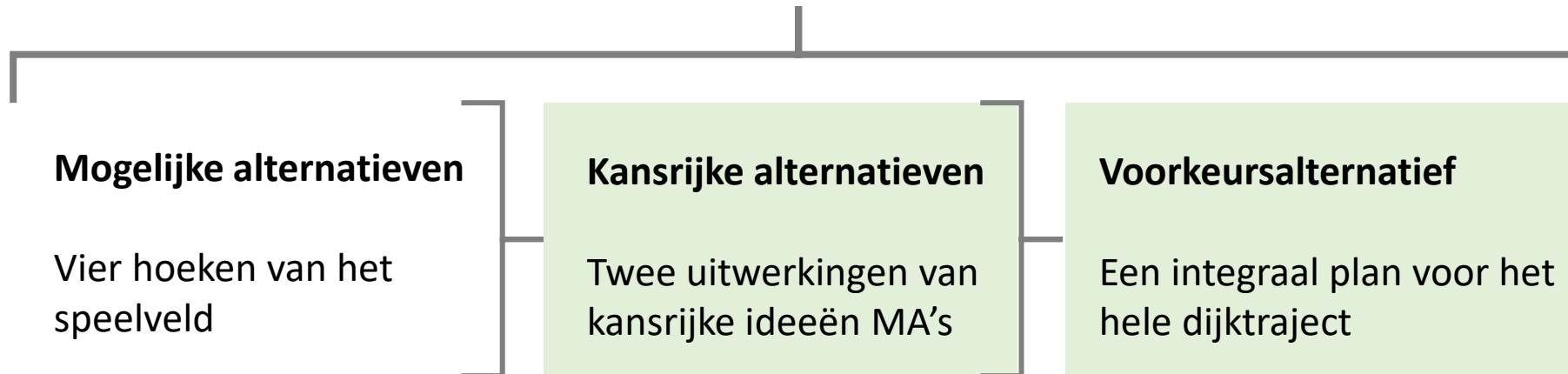
We werken stap voor stap van hoofdkeuzes naar detail

29



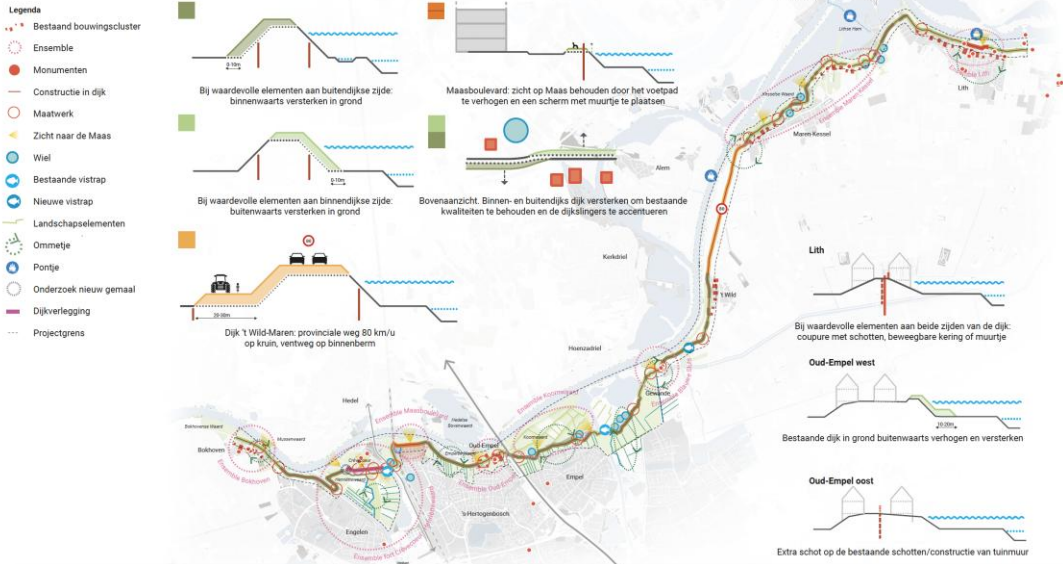
We werken stap voor stap van hoofdkeuzes naar detail

30

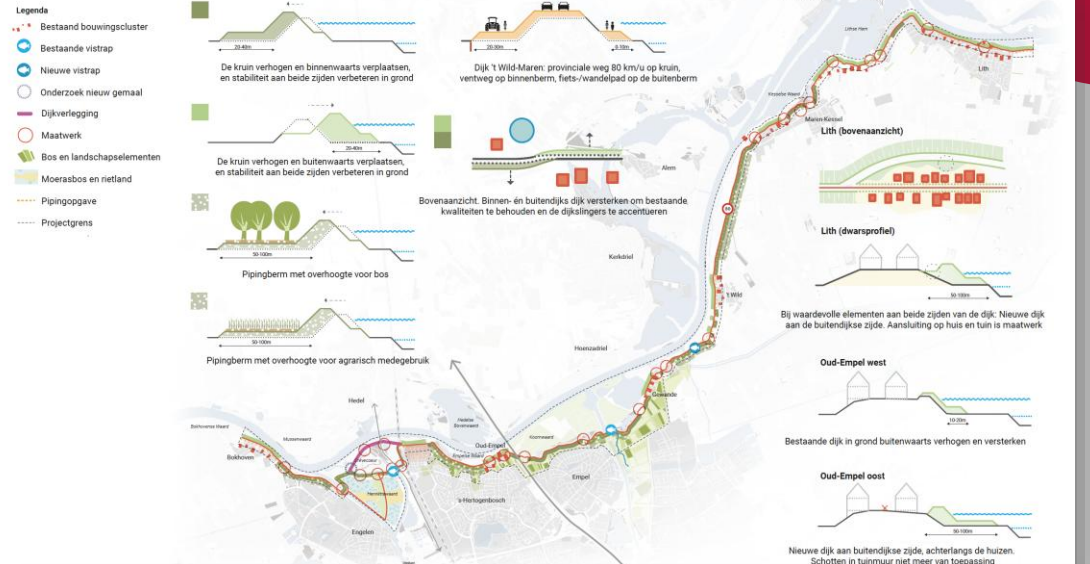


Vier integrale mogelijke alternatieven

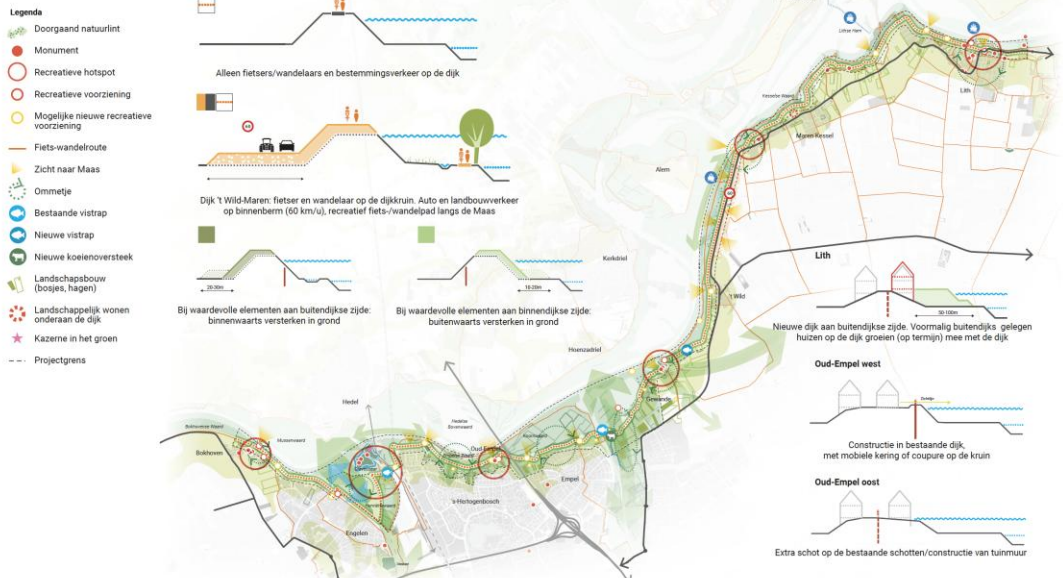
Mogelijk alternatief 1 - Zorgvuldig voortbouwen



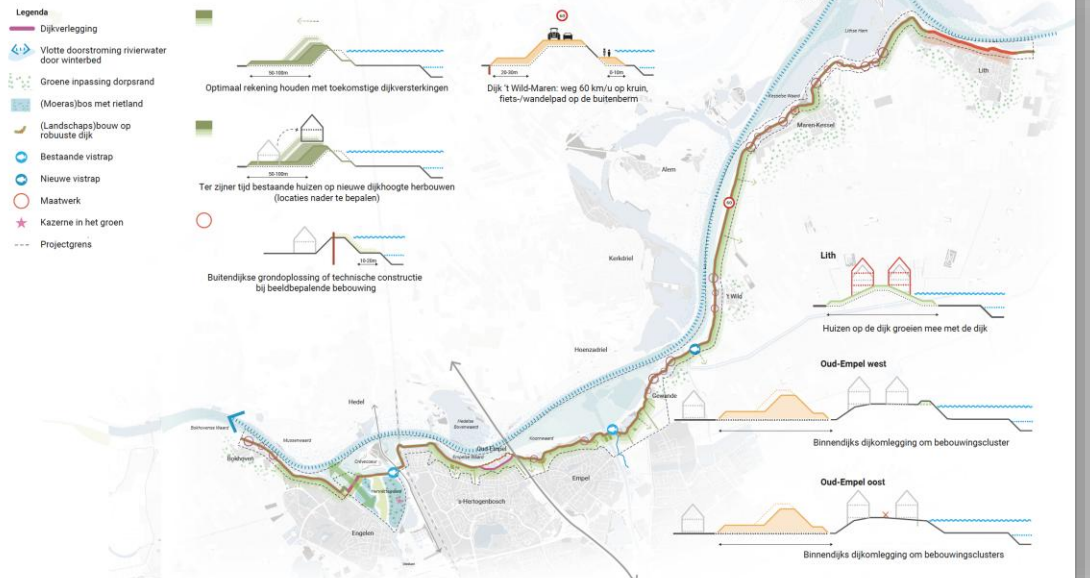
Mogelijk alternatief 2 - Kringlopen sluiten



Mogelijk alternatief 3 - Gebruikers bedienen



Mogelijk alternatief 4 - Slim meebewegen



Van 4 mogelijke alternatieven → 2 kansrijke

- Op basis van een redeneerlijn, bij alle dijkverbeteringen binnen Nederland toegepast
- Per locatie bekeken welke waarden aanwezig zijn: woningen, erfgoed, natuur...
- ... en welk effect de oplossing voor de dijk kan hebben

In de kansrijke alternatieven zitten de hoofdkeuzes:

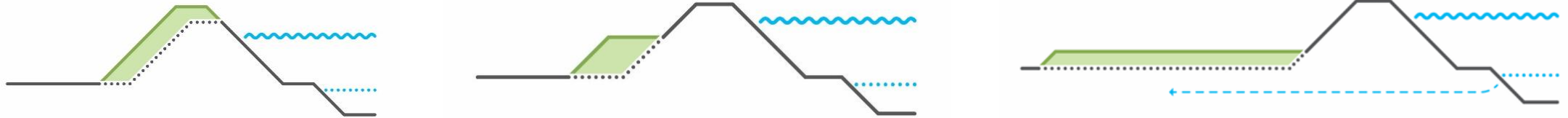
- Oplossingsrichting: binnenwaarts – buitenwaarts
- Type oplossing: in grond of een constructie
- Ruimtebeslag: afmetingen op hoofdlijnen

Nog niet: opritten, werkstroken, maatwerklocaties

Aantal principes bij dijkverbetering

Waterschap hanteert (voor alle projecten) de volgende uitgangspunten:

1. Oplossen in grond binnendijks



2. Oplossen in grond buitendijks als binnendijks niet kan



3. Constructies als er echt geen ruimte is



4. Demontabele, flexibele oplossingen alleen bij groot maatschappelijk belang

Grote lijn van de Kansrijke Alternatieven

Kansrijk alternatief A

Lange termijn voorop

Toekomstgericht ontwerp voor dijk

Dijk met name versterken in grond:
uitbreidbaar, duurzaam

Op een aantal plekken een nieuw tracé
voor de dijk

Kansrijk alternatief B

Belangen en waarden van nu voorop

Compact ontwerp voor dijk om huidige
waarden zoveel mogelijk te ontzien

Met dijk voortbouwen op huidige situati
e,
waar nodig ruimtebeslag beperken met
constructies

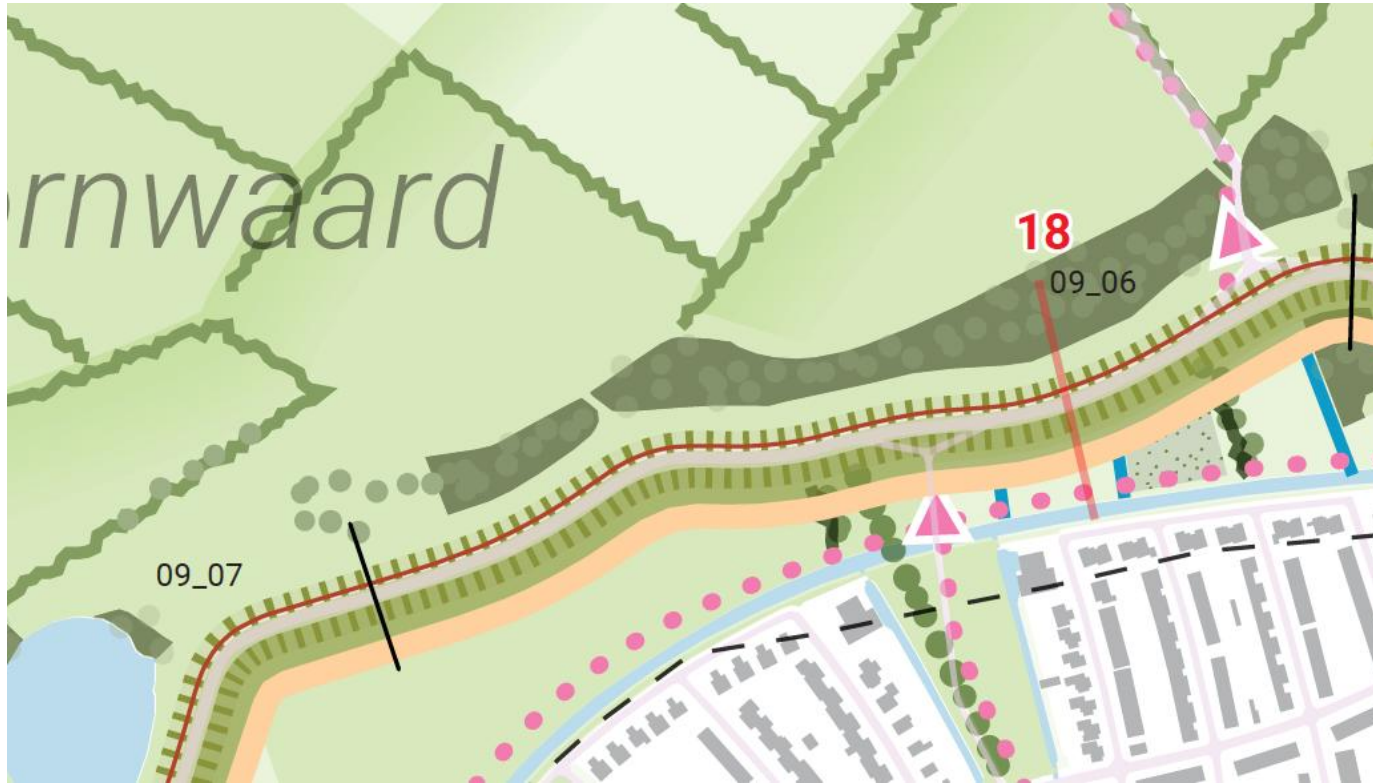
Dijk blijft op bestaande plek liggen

Verduidelijkende vragen

Was er iets in het verhaal niet helder?

Wat zie ik op de kaart en de profielen? - bovenaanzicht

36



Globaal beeld huidige omgeving

Type dijkmaatregel en aan welke zijde

- Rode lijn: constructie
- Donkergroen met streep: binnen/buitenwaartse versterking
- Oranje: stabiliteitsberm

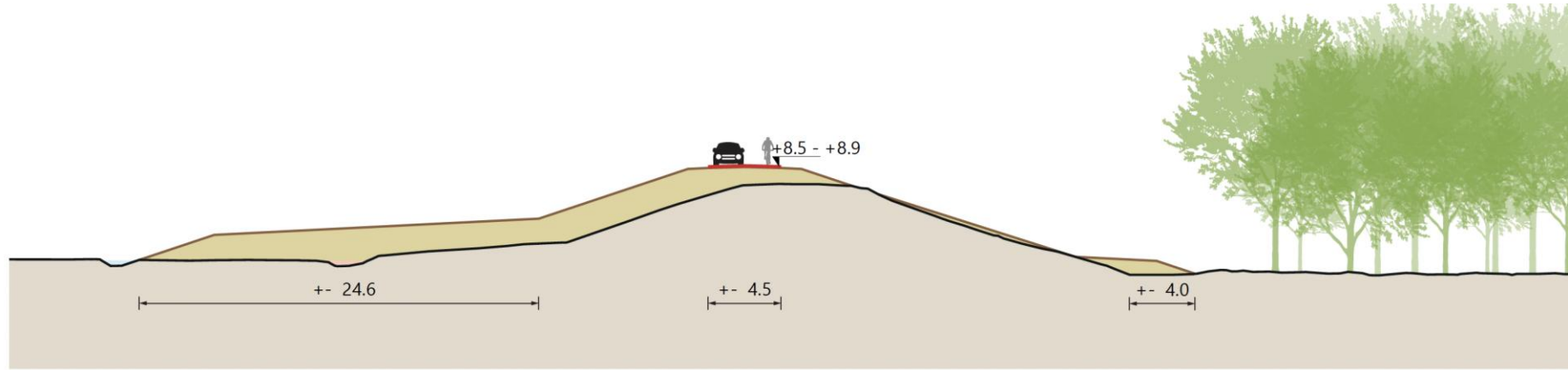
Aanduiding locatie dwarsprofiel (nr. 18)

Wat zie ik op de kaart en de profielen? - dwarsprofiel

Empersedijk bij Koornwaard

Opgave: hoogte, stabiliteit binnenwaarts, stabiliteit buitenwaarts

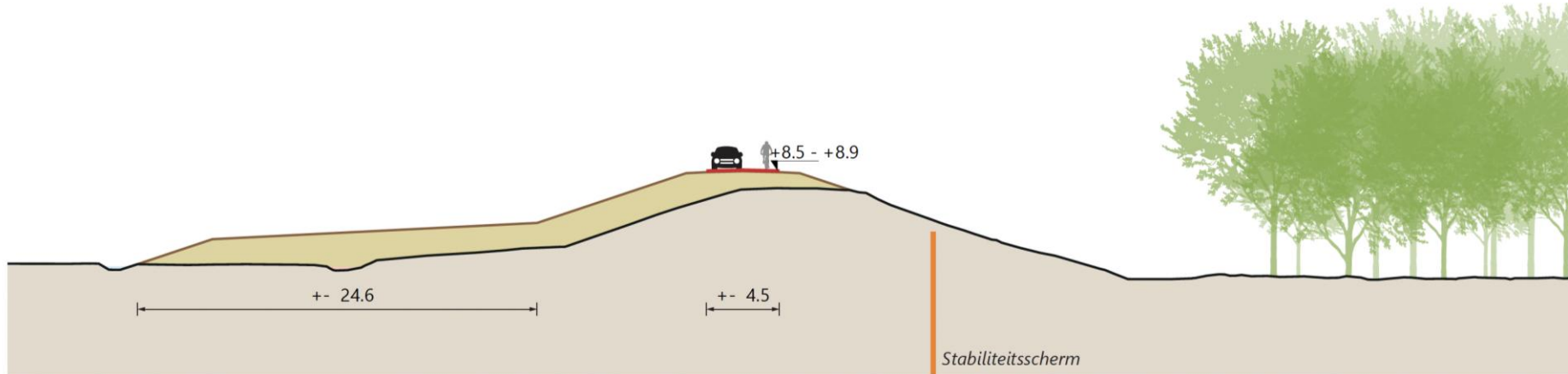
KA-A



Binnendijks

Buitendijks

KA-B



Binnendijks

Buitendijks

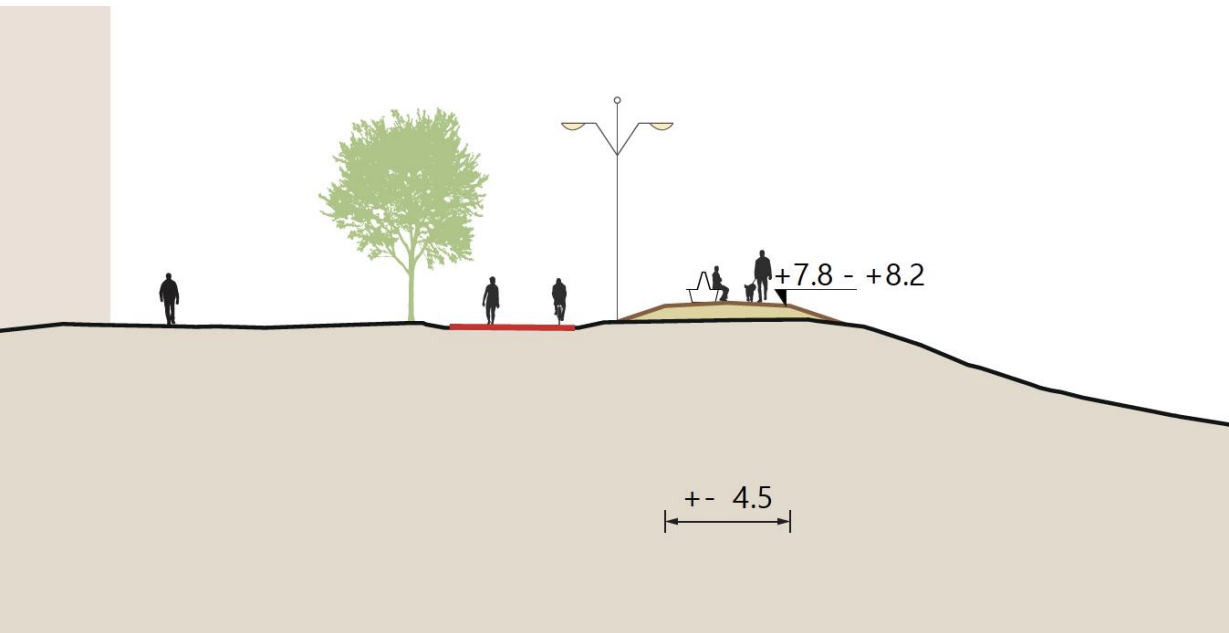
Wat zie ik op de kaart en de profielen? - voorbeeld

Maasboulevard

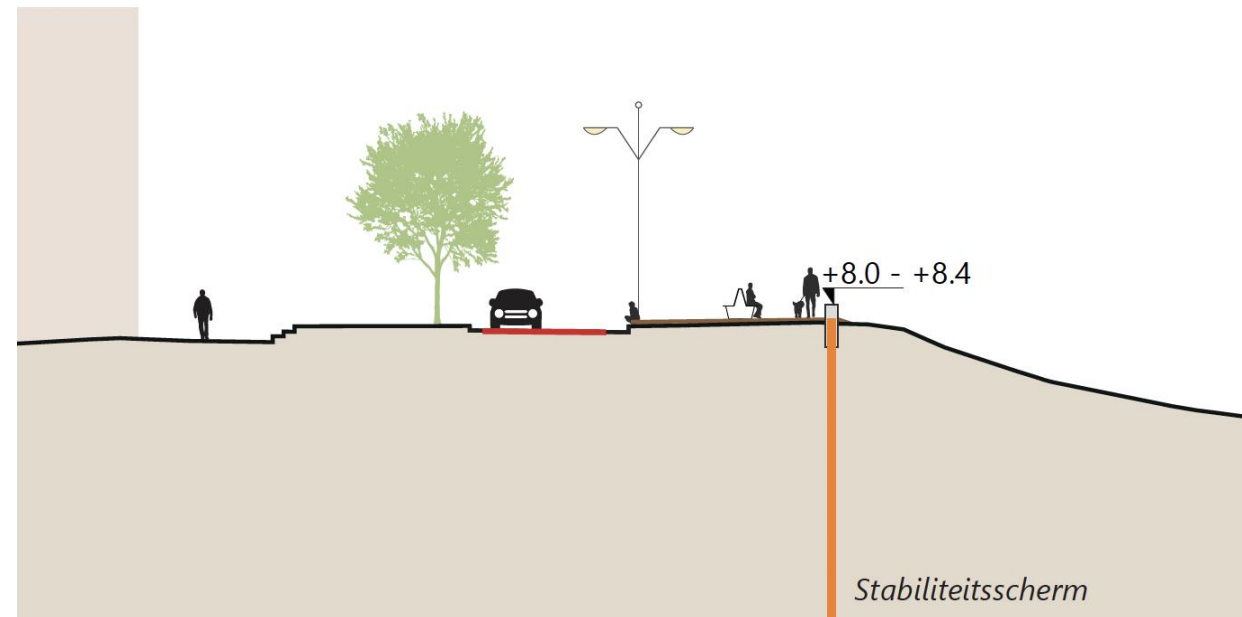
Opgave: hoogte

38

KA-A

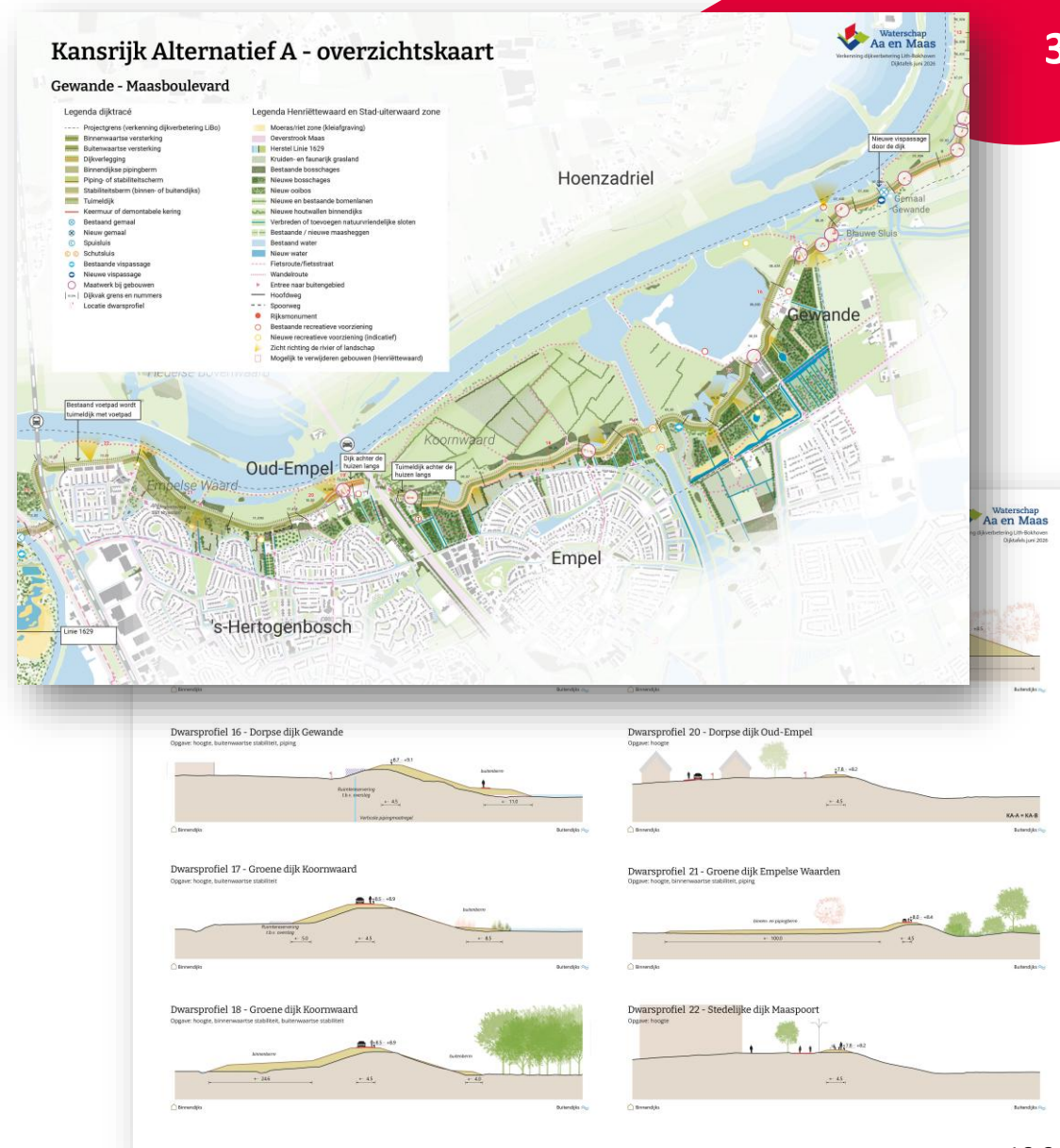


KA-B



Wat zie ik nog niet op de kaart en de profielen?

- Ruimte nodig voor uitvoering
 - Exacte afmetingen en hoogtes
 - Inpassing, o.a. op- en afritten
 - Oplossingen bij individuele woningen: cirkel met maatwerk voor de planuitwerkingsfase.
- Uitgangspunt: woningen blijven behouden

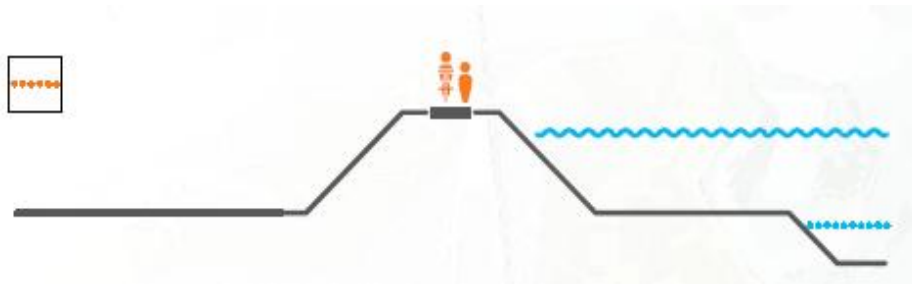


Verkeer op de dijk

Vorige bijeenkomst:

KA-A: Verkeer op de dijk – alleen fietsers/wandelaars en bestemmingsverkeer of

KA-B: huidige situatie behouden



Alleen fietsers/wandelaars en bestemmingsverkeer op de dijk



Gemengd verkeer (huidige situatie) op de dijk



Verkeer op de dijk

Gemeenten zijn wegbeheerder, meerdere werksessies gehad over verkeer.

Gemeenten geven aan:

- Dijk is belangrijke ontsluiting voor bestemmingsverkeer (woon, werk, recreatie, hulpdiensten)
- Dijk verbindt woonkernen met elkaar
- Dijk biedt toegang tot de Maas
- Tellingen en prognoses geen aanleiding om verkeersstromen permanent te weren van dijk
- We kunnen wel de fietser en voetganger meer comfort bieden, en de auto ontmoedigen

Vervolg

Vanaf nu t/m zomer: Kansrijke Alternatieven afwegen

Najaar: Voorkeursalternatief bepalen en informatiebijeenkomsten

December 2026: vaststelling Voorkeursalternatief

Daarna Planuitwerkingsfase

Verduidelijkende vragen





Was er iets in het verhaal niet helder?

In groepen uiteen

44

In kleine groepen toegelicht: wat zijn de kansrijke alternatieven op deze plek?

In gesprek: Welke aandachtspunten geeft u ons mee richting het Voorkeursalternatief?

Groep	Wie?	Kleur	Ruimte
Groep 1	Jetske		9.1 (boven)
Groep 2	Robbert		9.2 (boven)
Groep 3	Brecht		9.3 (boven)
Groep 4	Tim & Patrick		7