



**Presentatie wijkraad Maaspoort
28 november 2023**

Opbouw presentatie

Waarom dijkversterking en aanleiding project

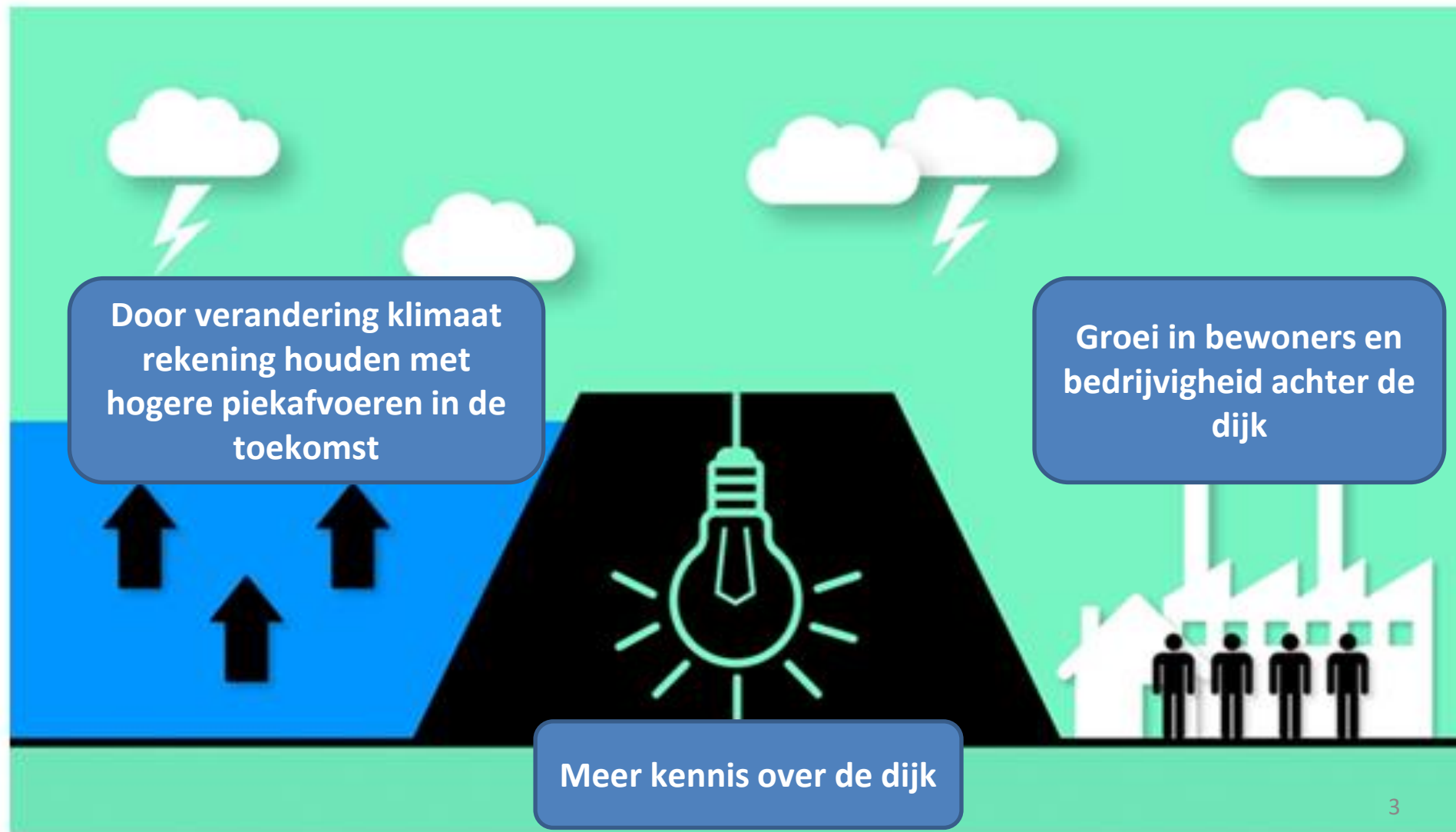
Waar staan we nu en hoe verloopt zo'n project

Hoe wordt de omgeving betrokken

Waarom dijkversterking?

Blijven werken aan waterveiligheid.

Nieuwe Waterwet in 2017 vastgesteld: strengere normen voor waterveiligheid.



Waarom dijkversterking?

Alle dijken worden 'APK gekeurd'

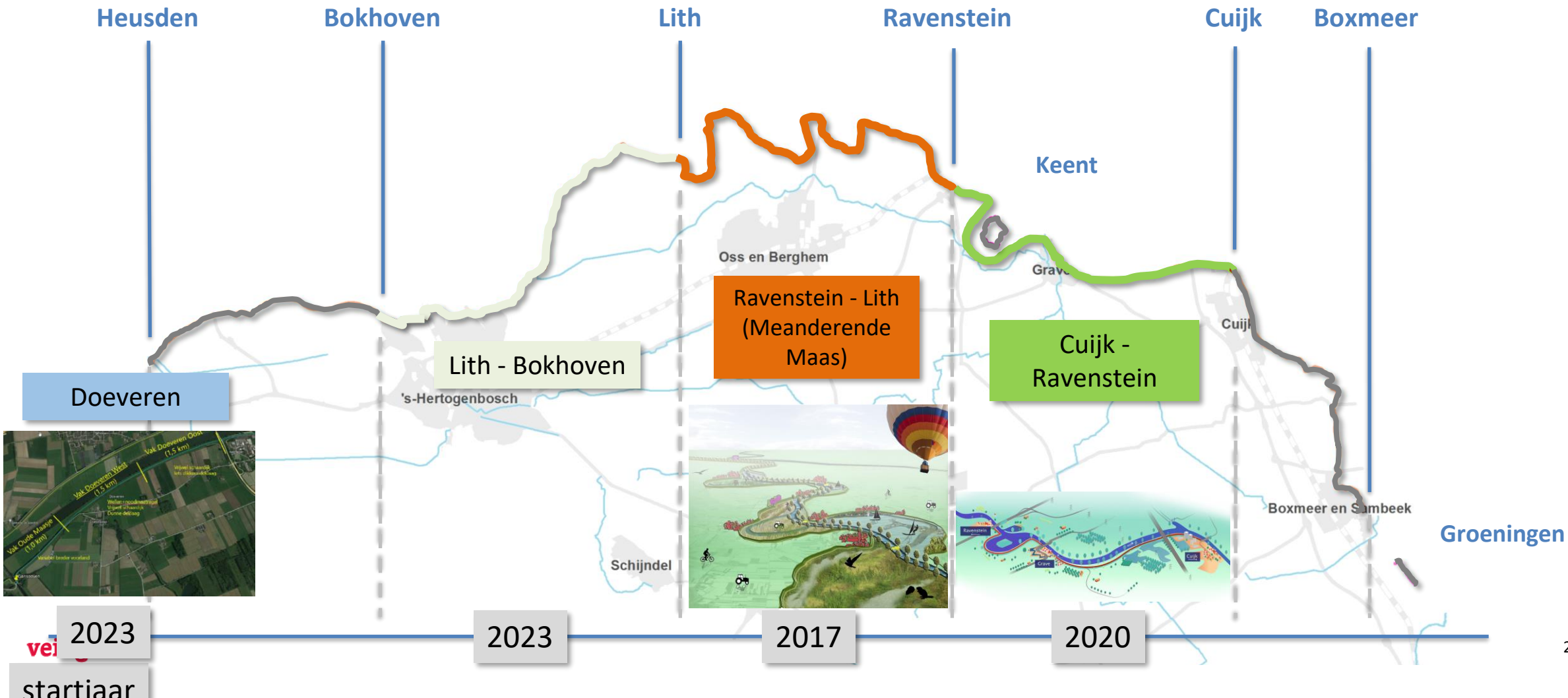
Lith Bokhoven 'afgekeurd' → de dijk moet versterkt worden

Onderdeel van het landelijk Hoogwaterbeschermingprogramma

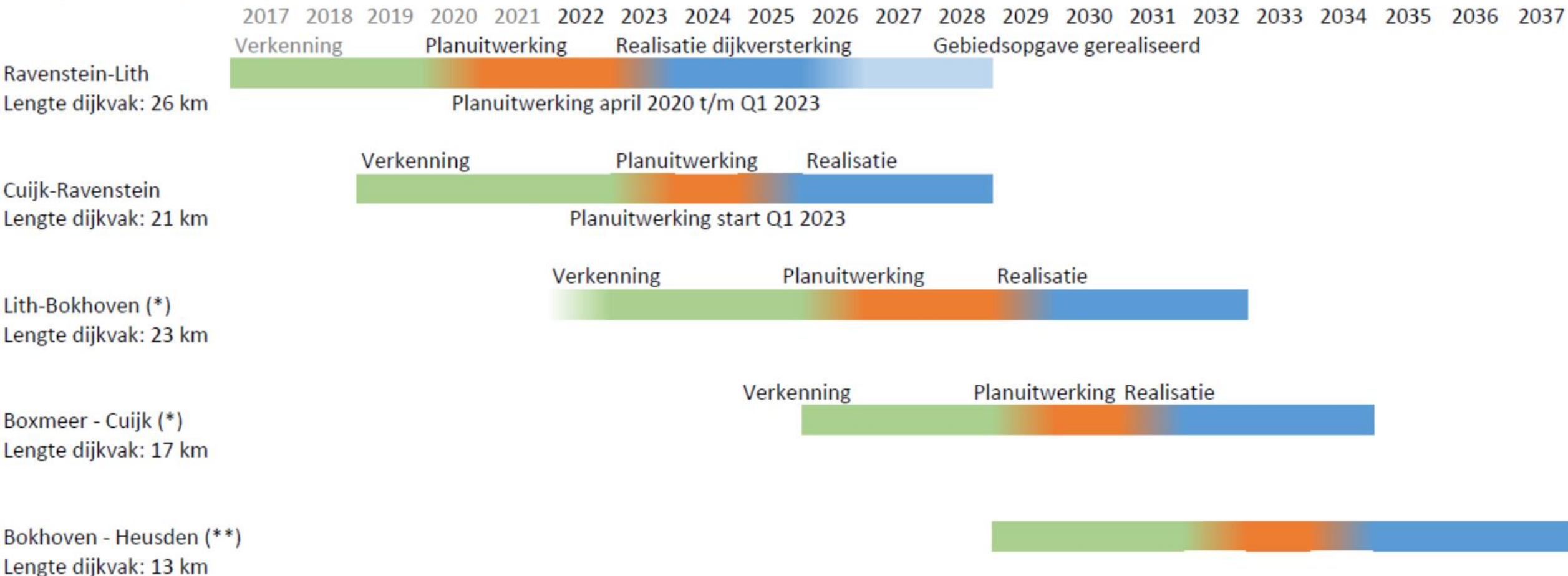
HWBP
voor sterke dijken



Vier projecten van Cuijk tot Heusden



Meerjarenplanning HWBP-projecten



(*) Op basis van ontwerpprogramma HWBP

(**) Aangemeld bij het HWBP

Projectgebied en begrenzing



- primaire kering
- regionale kering
- overige kering
- - - gemeentegrens
- . - . projectgrens

Karakteristiek van de dijk in zijn omgeving



kom Lith

N625



kom Lith

Gemaal Gewande



Kessel

Gewande, dijkomlegging



Karakteristiek van de dijk in zijn omgeving



Empel



Oud Empel, coupures



Oud Empel, dijkomlegging

spuisluis Crevecoeur



Sluis Engelen



Bokhoven, schaaldijk



Waar staan we nu en hoe verloopt zo'n project?

10

2023 is het jaar van de 'warming-up'

- maken plan van aanpak

 - wat voor soort project (dijkversterking / andere ontwikkelingen in de omgeving)

- zorgen voor een team

- we weten nu de hoogte van de dijk nog niet!!

Waar staan we nu en hoe verloopt zo'n project?

Meerdere jaren nodig om een gedetailleerd plan te maken dat kan worden uitgevoerd

Stapsgewijs van grof naar fijn



Verkenningfase (circa 3 jaar)

- ontwerpogave bepalen → hoogte dijk beter in beeld
- veel onderzoek doen en rekenwerk
- ontwikkelen en afwegen meerdere oplossingsrichtingen
- betrekken omgeving hierbij
- resultaat: plan op hoofdlijn (voorkeursalternatief)



Samenwerken met de omgeving

Betrekken omgeving belangrijk onderdeel project
Voorbeelden Meanderende Maas:

- werkplaatsen
- klankbord



Samenwerken met de omgeving

**Voorbeeld inbreng omgeving:
karakteristieke bomenlaan op de dijk behouden**

Wat doen we nu

- **Eerste kennismaking met de dorpsraden**
- **Bepalen participatie aanpak verkenningsfase**



Vragen?

www.aaenmaas.nl

Hoe komt u in contact met vragen over dit project:
Tim Smit, omgevingsmanager waterschap Aa en Maas

tsmit@aaenmaas.nl

Informatie over de twee andere lopende projecten:

www.aaenmaas.nl/in-jouw-buurt/projectenkaart/dijkverbetering-cuijk-ravenstein/

www.meanderendemaas.nl