

Dijkverbetering Lith-Bokhoven

Dijk met maatschappelijke meerwaarde



Waterschap
Aa en Maas

Witteveen + Bos

Werkplaats 7 – 16 april 2026

Welkom!

2

De kansrijke alternatieven zijn bijna klaar

We richten de blik nu op het VKA – vandaag een kijkje in de keuken

Voorkeur verkeer van gemeenten – welkom aan de gemeenten en provincie!

Programma werkplaats 7

19.00 – 19.15	Welkom & projectupdate
19.15 – 20.15	Van 2 KA → 1 VKA
20.15 – 20.30	Pauze
20.30 – 21.30	Verkeer
21.30 – 21.45	Afsluiting
Vanaf 21.45	Napraten in bar



Terugblik zesde werkplaats (20 november 2025)

Kansrijke alternatieven van vier uitdagende gebieden besproken (Lith, Oud-Empel, Henriëttewaard, stad-
uiterwaardzone)

Oproep om ook de rest van de dijk aan bod te laten komen

Projectupdate

Nieuwe opgave: programmatische aanpak grote wateren

Effecten van Kansrijke Alternatieven worden in kaart gebracht

We werken richting contouren VKA (volgende werkplaats)

Damwandonderzoek Lith en Oud-Empel uitgevoerd

HoWaBO: programma ter inzage, zoekgebied gemaal in Henriëttewaard

Programmatische aanpak grote wateren (PAGW)

Rijksprogramma: versterken ecologische waterkwaliteit/natuur grote wateren.

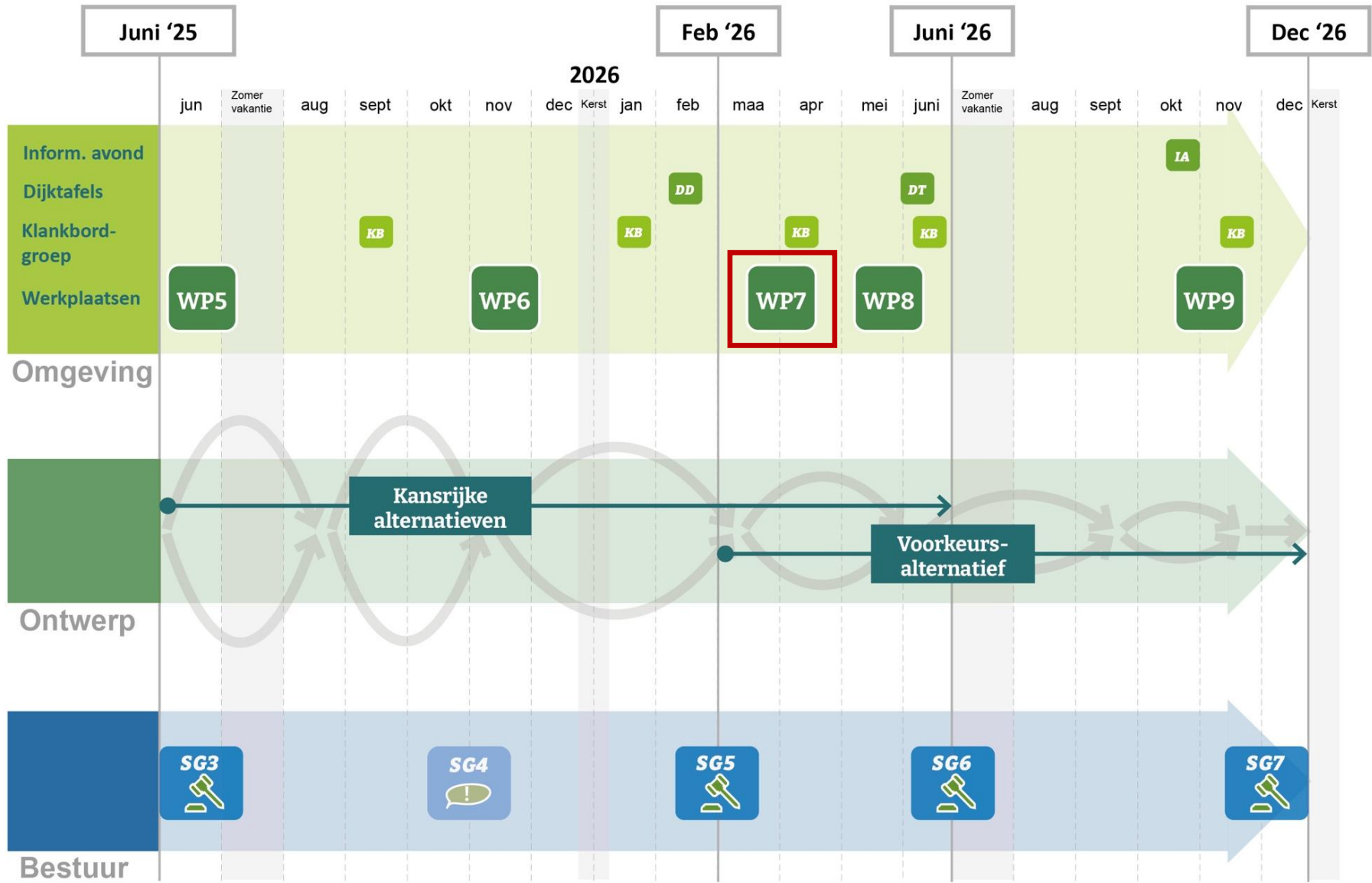
Voor start dijkverbetering al aanvraag gedaan door regionale partners voor Brabantse uiterwaarden tussen Lith en Bokhoven. Begin dit jaar toegekend door Minister.

Uitwerking van deze opgave opgepakt via dijkverbetering Lith-Bokhoven:

- Uiterwaard en dijk zijn burens; wat je doet beïnvloedt elkaar.
- Sluit aan op bestaande projectaanpak (maatschappelijke meerwaarde).

Onderzoeken waar en hoe kunnen we beste maatregelen treffen. Rekening houdend met dijkopgave, riviereffecten, belanghebbenden, etc. Resultaat onderdeel van voorkeursalternatief.

Waar staan we?



Van 2 KA's naar 1 VKA – kort kijkje in de keuken

Het VKA stellen we samen uit de KA's

- Op basis van een redeneerlijn, bij alle dijkverbeteringen binnen Nederland toegepast
- Per locatie kijken welke waarden aanwezig zijn: woningen, erfgoed, natuur...
- ... en welk effect de oplossing voor de dijk kan hebben

Detailniveau VKA voor de dijk

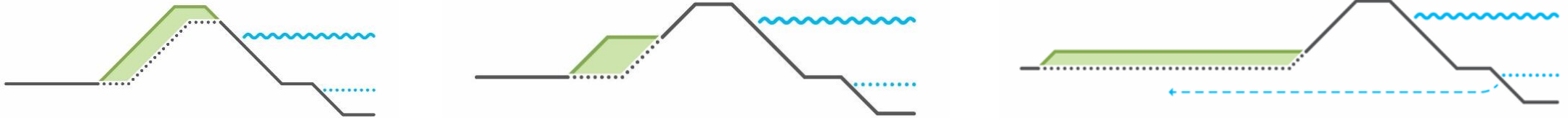
- Oplossingsrichting: binnenwaarts – buitenwaarts
- Type oplossing – in grond of een verticale maatregel
- Ruimtebeslag – afmetingen op hoofdlijnen

We bekijken nu een aantal van die locaties

Aantal principes bij dijkverbetering

Waterschap hanteert (voor alle projecten) de volgende uitgangspunten:

1. Oplossen in grond binnendijks



2. Oplossen in grond buitendijks als binnendijks niet kan



3. Constructies als er echt geen ruimte is



4. Demontabele, flexibele oplossingen alleen bij groot maatschappelijk belang

Wargaren - Lithse Ham

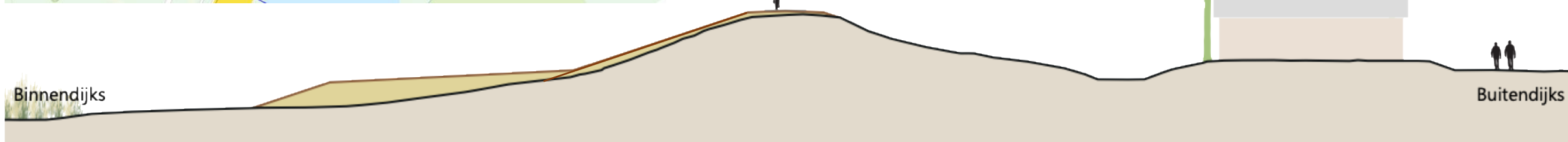
Opgave: hoogte en stabiliteit binnenwaarts

Redeneerlijn: Binnendijks is ruimte

Kansrijke alternatieven: niet onderscheidend

Oplossing: Binnenwaartse versterking met binnenwaartse ophoging en binnenberm





Vragen?

Drie andere plekken met drie andere vraagstukken om van KA's naar VKA te komen

Gespreksleiders lichten plek, opgave en oplossing kort toe, daarna ruimte voor vragen



Langs 2 andere locaties

Kleur	Wie
1	Robbert
2	Tim
3	Brecht

Let op: dit is je papieren briefje!

PAUZE

15

Verkeer

Twee smaken in de kansrijke alternatieven:

- A: alleen bestemmingsverkeer
 - B: gemengd verkeer behouden
- Gemeenten zijn wegbeheerder, meerdere werksessies gehad over verkeer.

Gemeenten geven aan:

- Dijk is belangrijke ontsluiting voor bestemmingsverkeer (woon, werk, recreatie, hulpdiensten)
- Dijk verbindt woonkernen met elkaar
- Tellingen en prognoses geen aanleiding om verkeersstromen permanent te weren van dijk
- We kunnen wel de fietser en voetganger meer comfort bieden, en de auto ontmoedigen

In deelgroepen:

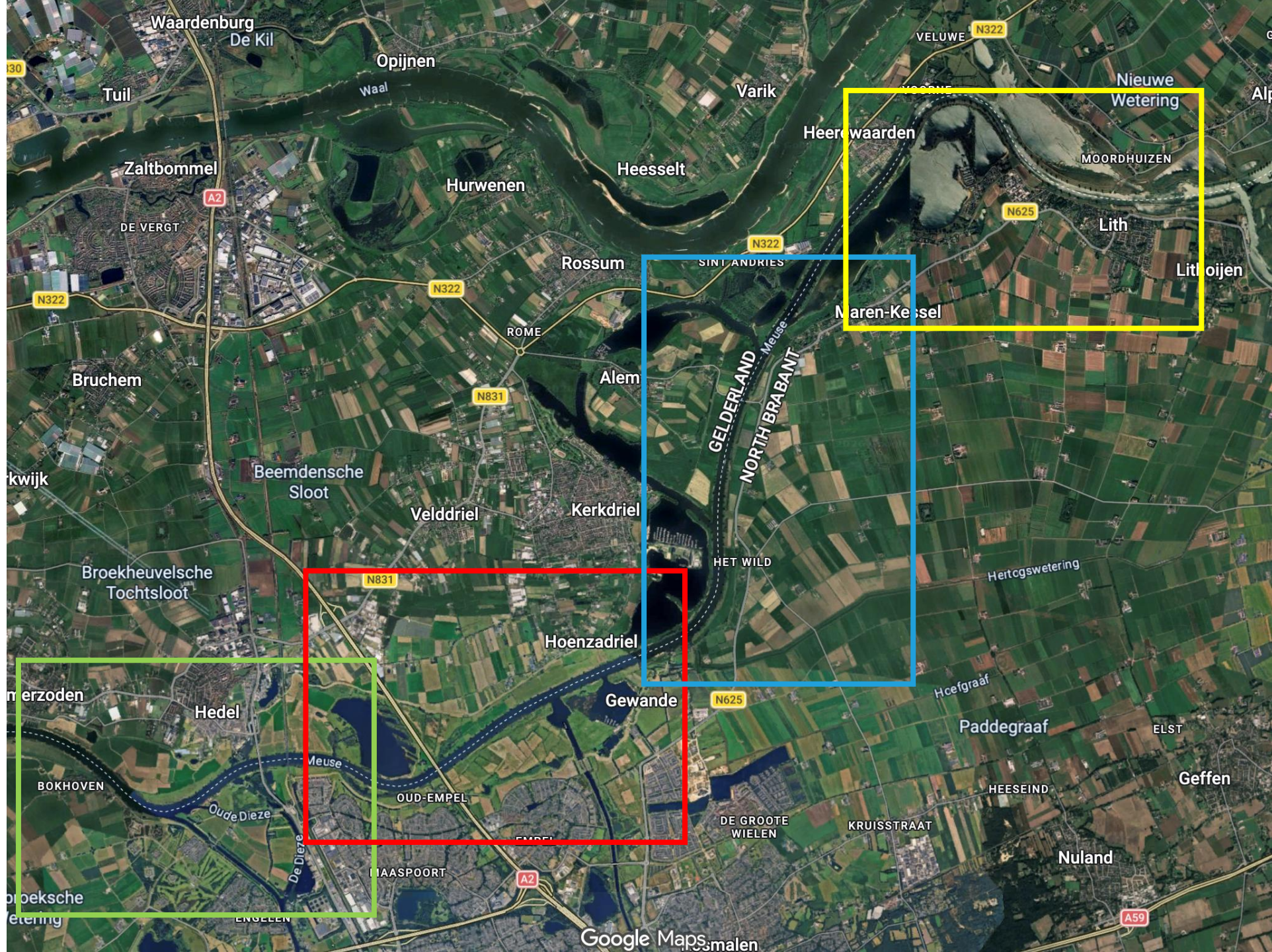
- Hoe bieden we fietser en wandelaar meer comfort?
- Hoe zorgen we dat auto zich te gast voelt?

Verkeer

Kleur	Sectie
Geel	Lith – Kessel
Blauw	Maren – 't Wild
Rood	Gewande – Maasboulevard
Groen	Henriëttewaard – Bokhoven

Let op: dit is je plastic kaartje!

veilig voldoende schoon water



Terugkoppeling

Per groepje 1 persoon

Wat zijn ideeën voor:

- Hoe bieden we fietser en wandelaar meer comfort?
- Hoe zorgen we dat auto zich te gast voelt?

Zijn er nog uitzoekvragen?

Hoe verder?

Dijktafelbijeenkomsten in juni

Eind juni werkplaats 8 – contouren VKA

Dijkdorpbijeenkomsten Oud-Empel en Lith