



Gebiedsplan Raam Begeleidingsgroep Egweg/Meisevoort

16 juni 2021

Agenda 16 juni 2021

Inhoud presentatie:

1. Welkom
2. Proces
 - a. Keukentafelgesprekken
 - b. Gebiedsbezoek 23 juni
 - c. Schets/werksessie 21 juli
3. DLV (Waterwijzer)
4. Vragen document
5. Acties bijeenkomst 11-05
6. Datum volgende bijeenkomst

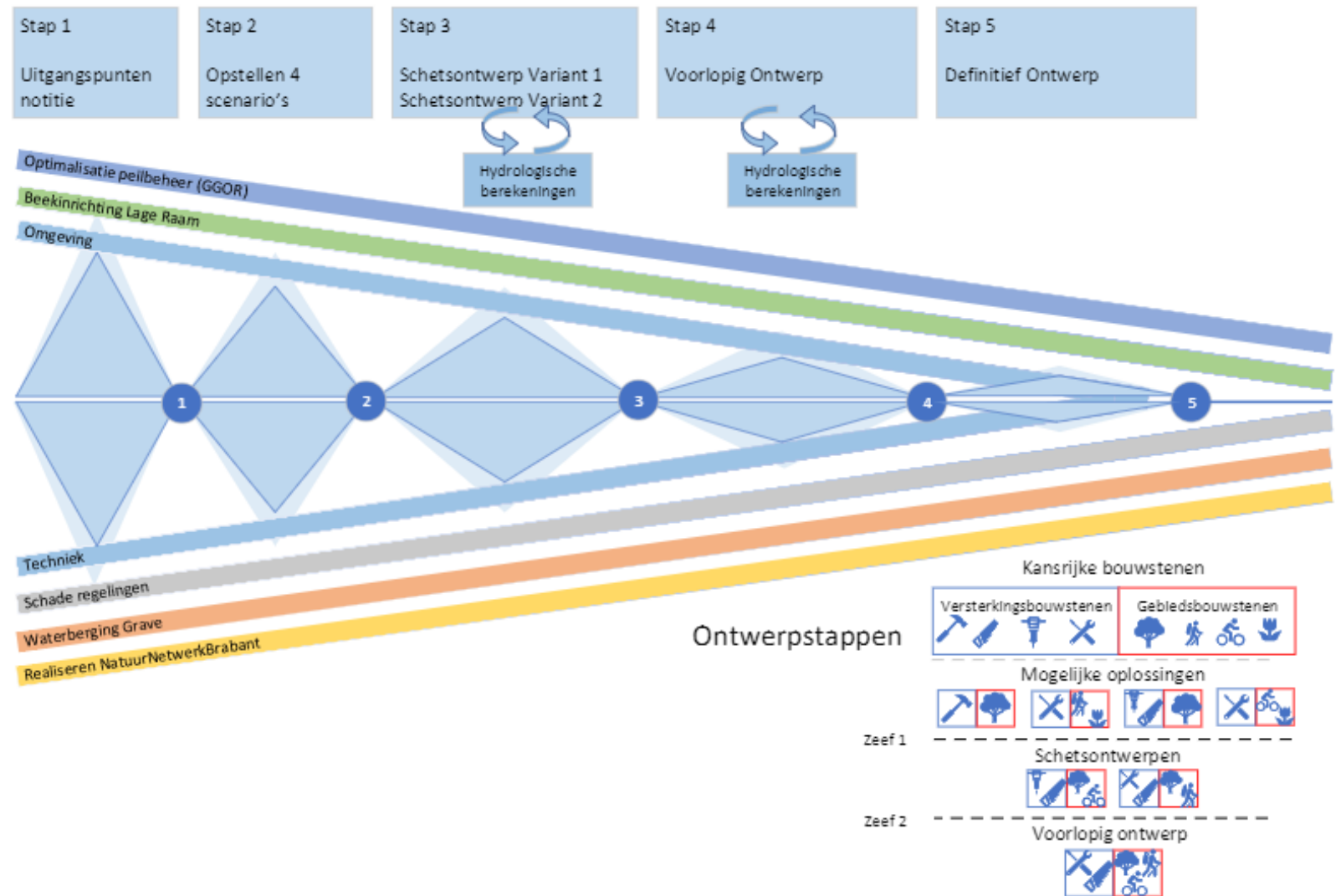
1. Welkom

- Voorstellen Els
- Mededelingen

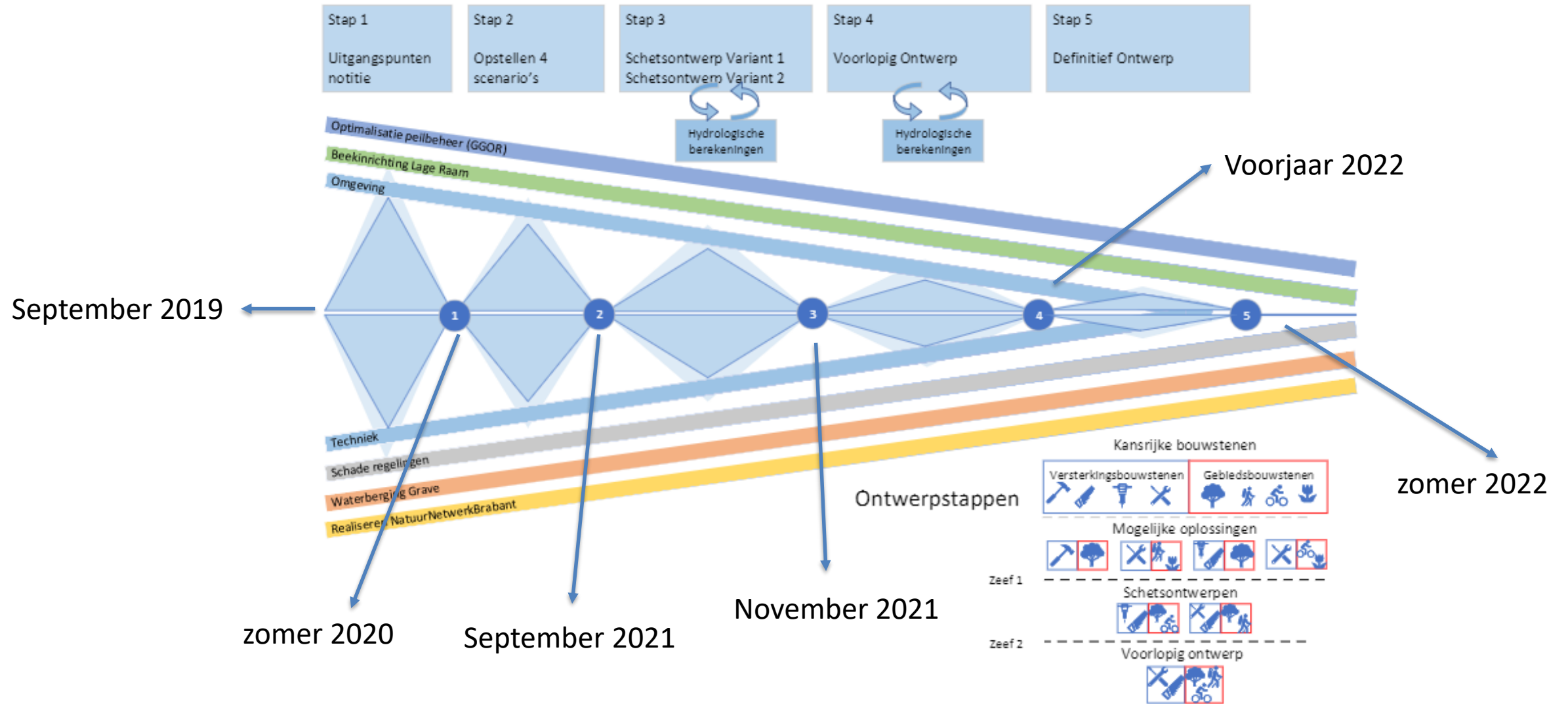


2. Proces

- Waar staan we nu?
- Wat gebeurt er tussen de mijlpalen?
 - keukentafelgesprekken
 - gebiedsbezoek
 - schetssessie
- Doorkijk



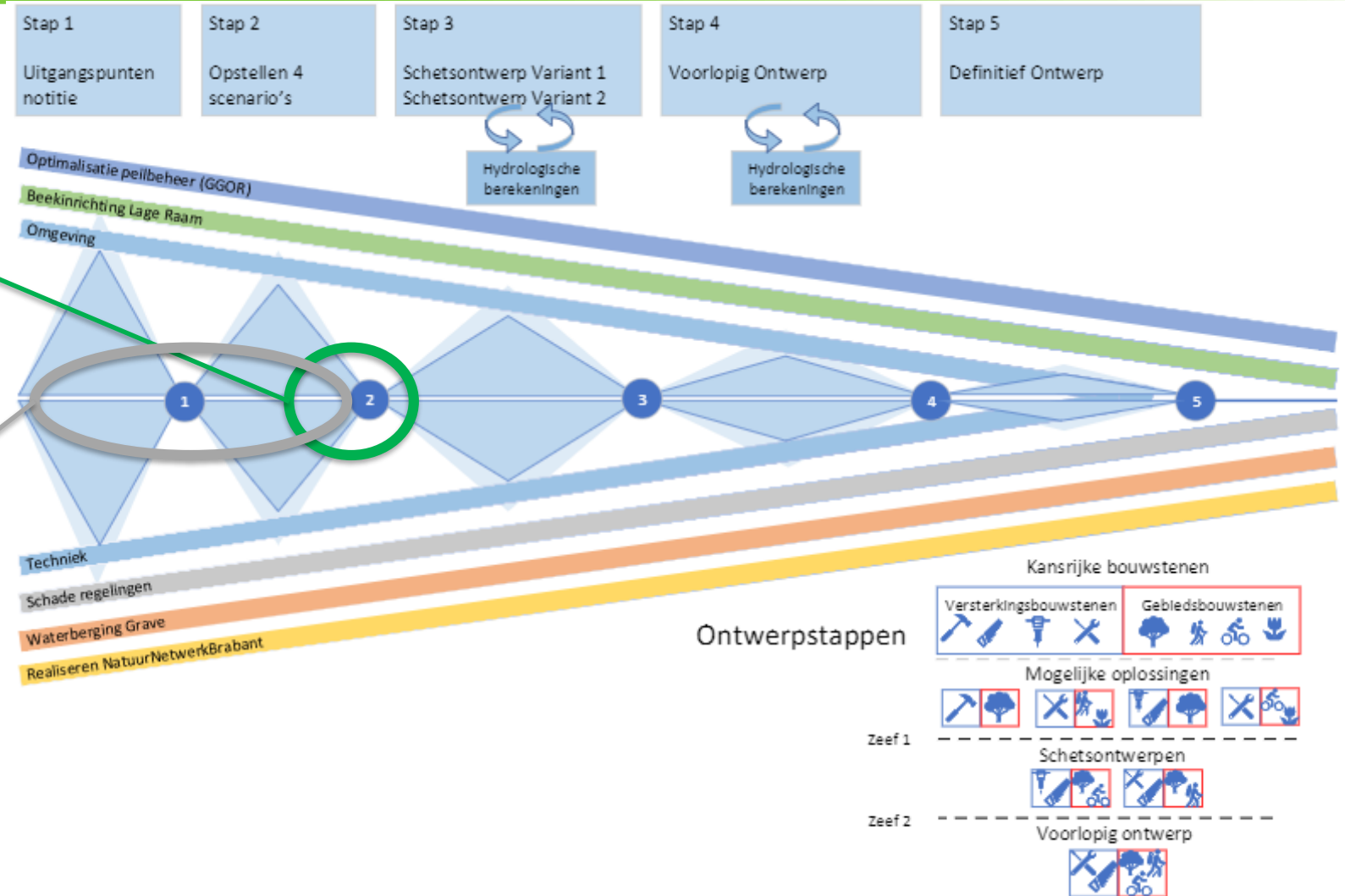
2. Proces - mijlpalen



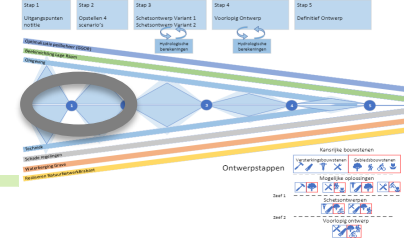
2. Waar staan we nu?

Hydrologische berekeningen voor 4 scenario's zijn doorgevoerd. Getrechterd naar 2 varianten: +7.80 en +8.00

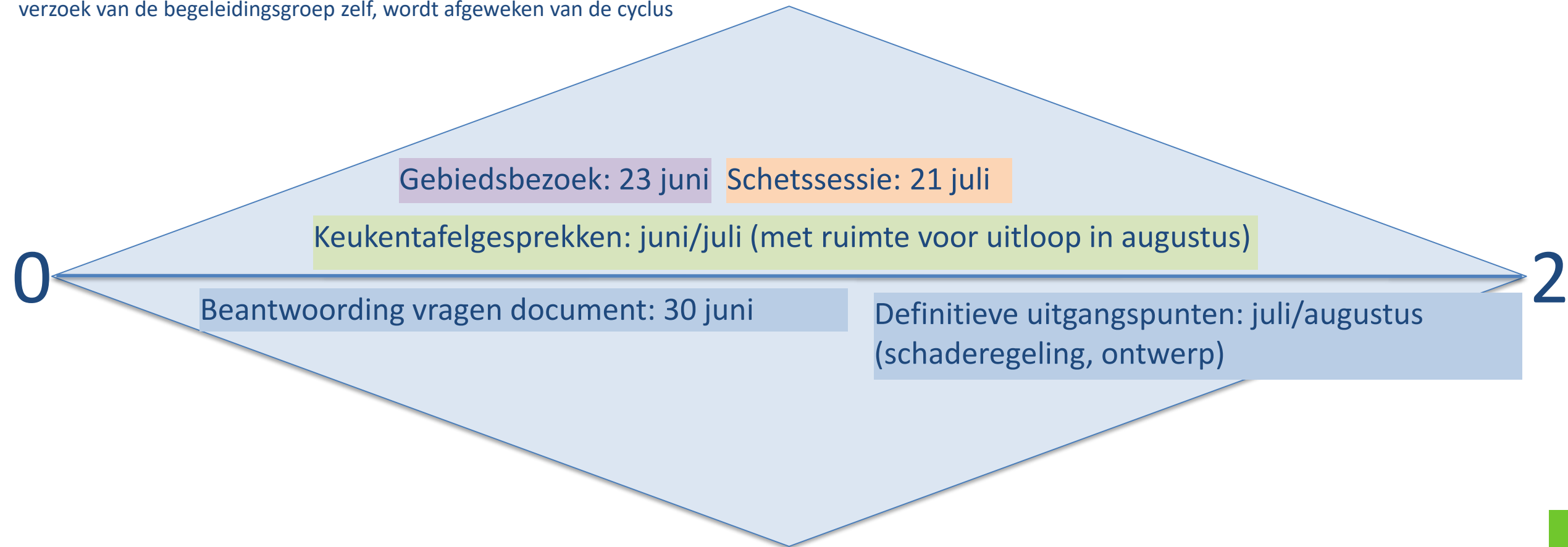
Uitgangspunten voor schaderegeling en overige ontwerpgegevens



2. Proces tussen mijlpaal 0 en 2 (juni t/m augustus 2021)



Toevoeging nav begeleidingsgroep 16 juni 2021: De begeleidingsgroep komt met een cyclus van 6 weken bijeen. Indien nodig dit termijn aan te passen, bijvoorbeeld ter voorbereiding op een schetssessie of op verzoek van de begeleidingsgroep zelf, wordt afgeweken van de cyclus

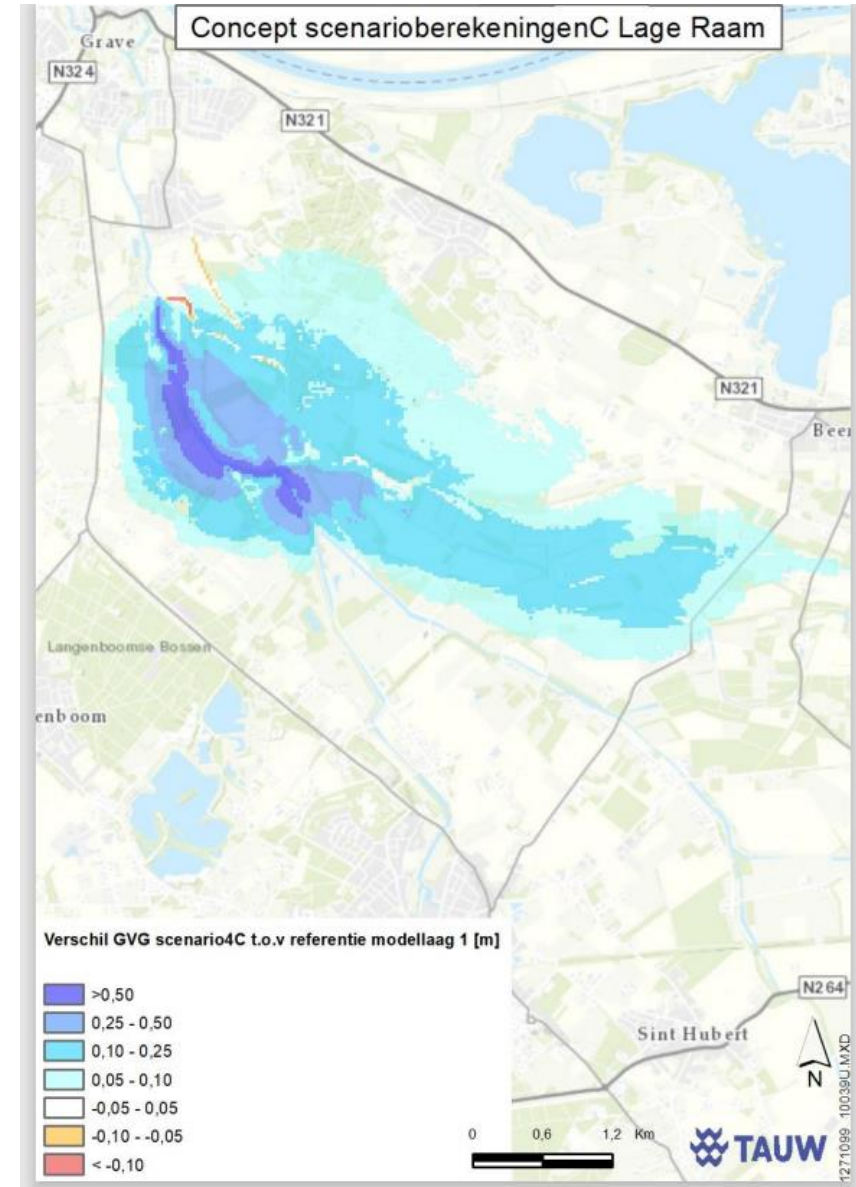


2a. Keukentafel gesprekken

Gesprek met:

1. **Ondernemer/bewoner uit categorieën:**
0,10 – 0,25
0,25 – 0,50
< 0,50
2. **en/of** met grote impact op gewas (resultaat Waterwijzer)
3. **en/of** ondernemers/bewoners die eerder een gesprek hebben gehad of een gesprek hebben gevraagd

<https://www.aaenmaas.nl/in-jouw-buurt/projectenkaart/gebiedsplan-raam/stuw-egweg-meisevoort/kaartmateriaal-keukentafelgesprekken/>



2a. Keukentafel gesprekken

Doel en onderwerp keukentafelgesprekken:

Brengen:

- Wat de impact van de peilopzet is
- Hoe de schade wordt bepaald als deze niet te voorkomen is met maatregelen.
- Welke vragen nog open staan.

Ophalen

- Kennismaken en situatie ondernemer/bewoner leren kennen
- Wat is er aan de kant van de ondernemer/bewoner veranderd?
- Welke oplossingsrichtingen ziet de ondernemer/bewoner?

2b. Gebiedsbezoek

Doel gebiedsbezoek 23 juni 13.00 – 17.00: Voorbereiding op schetssessie, inzicht krijgen in elkaars belangen.

Voorstel deelnemers gebiedsbezoek: begeleidingsgroep +
Frans van Diepenbeek, Jan Cuppen, Marijn/Pascal van Thiel, Pieter Thelosen, Ernest de Groot

Voorstel te bezoeken locaties:

Locatie 1: stuw Egweg

Locatie 2: Janssen

Locatie 3: Frans van den Bosch

Locatie 4: Jan Hermanussen

2c. Schetssessie

Doel en onderwerpen schetssessie 21 juli:

Gericht op integrale opgave: beekherstel, GGOR , peilopzet en meekoppelkansen. Ophalen van ideeën, wensen en oplossingen.

Deelnemers:

Begeleidingsgroep

Direct aanwonenden/percelen aan de beek

Dwarsdoorsnede gebied ondernemers/bewoners

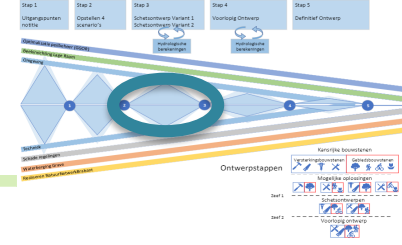
Recreatie

Cultuur

Milieu

Gemeente/CGM

2. Proces tussen mijlpaal 2 en 3 September t/m november 2021



2

Webinar

Keukentafelgesprekken: oktober

Sessie ontwerpvarianten: oktober

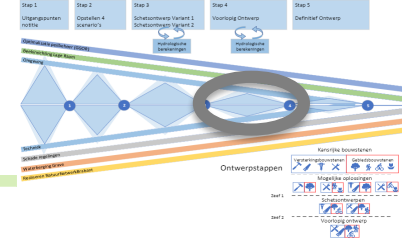
Besluitvorming voorkeursalternatief en concept schaderegeling: eind november

Doorrekenen en uitwerken 2 integrale varianten: september

Integraal SO variant 1 en 2 + concept schaderegeling uitgewerkt: oktober/november

3

2. Proces tussen mijlpaal 3 en 4 December 2021 t/m mei 2022



Openbare
bijeenkomst
voorkeursalternatief:
december

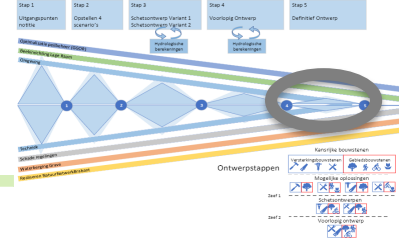
Keukentafelgesprekken: Q1 2022

Besluitvorming
Schaderegeling en
voorlopig ontwerp

3 Uitwerken voorlopig ontwerp voorkeursalternatief: december 2021 t/m Q1 2022 4

Schaderegeling definitief: Q1 2022

2. Doorkijk



Van stap 4 naar 5 (Definitief Ontwerp zomer 2022)

- Keukentafel gesprekken (incl. doorrekening schaderegeling)
- Besluitvorming Definitief Ontwerp
- Openbare bijeenkomst definitief ontwerp

Na Definitief Ontwerp

- Vaststellen projectbesluit (voorheen Projectplan Waterwet) en openbare procedure najaar 2022
- Voorbereiding uitvoering, voorjaar 2023
- Start uitvoering, zomer 2023

4. Vragendocument

- Proces is nu scherp
- 30 juni inhoudelijke reactie op vragen of aangegeven wanneer antwoord op de vraag te verwachten is.

5. Acties bijeenkomst 11-05

1. Procesafspraken op de website updaten
2. Jaartallen toevoegen processchema (ook terugkijkend)
3. Het waterschap maakt een inventarisatie van het gebied en Ruud geeft hier een tweede blik op.
4. Sheet Analyse 2/2 uit de presentatie moet versimpeld worden. Streven is om die de volgende begeleidingsgroep te kunnen laten zien.
5. Samen met TAUW de procedure van uitfilteren natuurlijke invloeden beschrijven.
6. Antwoord formuleren op de vraag waarom de laatste drie droge jaren niet meegenomen zijn.

6. Volgende bijeenkomst



Vragen?